



CASTILLA Y LEÓN



MUSEO
DE LA
EVOLUCIÓN
HUMANA

PROGRAMACIÓN
CULTURAL

mayo | 26



**Junta de
Castilla y León**



MUSEO
DE LA
EVOLUCIÓN
HUMANA



EXPOSICIONES

EXPOSICIÓN TEMPORAL

East Congo. Fotografías de Eduardo Margareto

En el este de RD Congo hay cientos de niños que viven en la pobreza extrema, con problemas serios para acceder incluso a una comida diaria. Por supuesto no tienen posibilidades de tener acceso a la educación y mucho menos a la sanidad. Además, en muchos casos son niños huérfanos de los dos padres o de algunos de ellos. Para intentar paliar esta situación, la ONG burgalesa,

Proyecto Rubare-Kivu Jambo,

lleva años trabajando en este territorio. Rubare, Goma, Bukavu y la isla de Idjwi son los escenarios que conforman esta exposición. Un recorrido visual por las entrañas de un territorio marcado por la precariedad, pero también por la resistencia cotidiana de quienes lo habitan. Entrada libre.



FOTOGRAFÍAS DE EDUARDO MARGARETO
PRODUCCIÓN FUNDACIÓN KIVU JAMBO-PROYECTO RUBARE



Mayo

Pasillo lateral. Planta -1

MAYO
2026

EXPOSICIÓN TEMPORAL

Sueños rotos. La niñez en la Sima de los Huesos

En esta exposición se presentan tres cráneos fósiles de la Sima de los Huesos, en la Cueva Mayor de los yacimientos de Sierra de Atapuerca (Burgos). Se trata de restos humanos preneandertales. Ninguno de los tres cráneos es de un adulto. Murieron en la edad que llamamos preadolescencia. El final de la infancia. La edad de nuestros sueños y fantasías. Uno de estos tres individuos, es el excepcional Cráneo 14, Benjamina, que corresponde a una niña con una malformación craneal poco común: el cierre prematuro de una sutura del cráneo. A pesar de esta dificultad, la niña vivió durante años, lo que sugiere que recibió atención y cuidados por parte del grupo. Entrada libre.

Visitas didácticas 12:30 h y 18:30 h.



Mayo

Sala de Pieza Única. Planta 1

MAYO
2026

EXPOSICIÓN TEMPORAL

Mauricio Antón. Arte y paleontología

El MEH acerca a Burgos esta muestra temporal que supone recorrido por la obra artística y científica del conocido ilustrador paleontológico que dio un rostro al cráneo de *Homo antecessor*, conocido como la chica de la Gran Dolina.

En esta muestra se incluyen más de 80 obras originales, con el objetivo de acercar al público la complejidad de su trabajo científico para la elaboración de las escenas que construye. Esta exposición es una producción del Museo Arqueológico y Paleontológico de la Comunidad de Madrid.

Entrada libre.

Visitas didácticas 13:00 h y 19:00 h.



Mayo

Sala de exposiciones temporales. Planta -1

MAYO
2026

EXPOSICIÓN

Homo antecesor. El descubrimiento de una especie

El 8 de julio de 1994 algo inesperado ocurrió en el nivel 6 de Gran Dolina. Entre el sedimento anaranjado la arqueóloga Aurora Martín comenzaba a desenterrar lo que parecía ser un diente humano. Pocos minutos después, el paleoantropólogo y especialista en dentición José María Bermúdez de Castro confirmó el carácter humano de un diente que cambió para siempre la historia del poblamiento del continente euroasiático. A partir de entonces se descubrieron decenas de fósiles humanos cuyo estudio dio origen a una nueva especie denominada *Homo antecesor*. En colaboración con Fundación Atapuerca. Entrada libre.



Mayo
Planta 2

MAYO
2026

EXPOSICIÓN TEMPORAL

Playevolucion MEH

Desde 1974 el mundo `Playmobil` ha ido creciendo, representando no solo figuras humanas, sino también situaciones, tanto reales como fantásticas. Gracias a esta infinita posibilidad de adaptación, el MEH expone un diorama para conocer diferentes eventos sucedidos en los Yacimientos de la Sierra de Atapuerca representados con estas figuras. Entrada libre.



EXPOSICIÓN **Animalia. Fauna en hierro**

El MEH muestra un conjunto de piezas escultóricas en hierro del conocido artista burgalés **Cristino Díez**. Estos animales de gran formato están distribuidos a lo largo de la colección permanente del MEH.
Entrada libre.





MUSEO
DE LA
EVOLUCIÓN
HUMANA

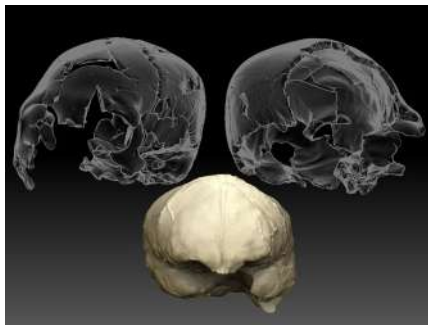


ACTIVIDADES

CONFERENCIA. CICLO SUEÑOS ROTOS

La reconstrucción virtual aplicada al estudio de la evolución humana

Elena Santos, miembro del Equipo de Investigación de Atapuerca, mostrará al público del MEH cómo la tecnología nos permite mirar más de cerca a los adolescentes del pasado. A través de reconstrucciones virtuales en 3D, los huesos fragmentados recuperados en los yacimientos se transforman en modelos completos que nos ayudan a entender mejor quiénes fueron y qué historias guardan.



X 6

20:15 h • Salón del actos

MAYO
2026

MÚSICA

El Ámbole

Las músicas populares que presenta el grupo 'El Ámbole' se transmitieron por tradición oral, aunque una gran parte ya no está en ella. Se han preservado gracias a registros en cancioneros elaborados durante el siglo pasado por compositores como Federico Olmeda, Antonio José, Miguel

Manzano e Isaac Leví. También se registraron directamente en grabaciones como la colección de Canciones populares españolas de Federico García Lorca. Estas músicas son de origen castellano, andalusí y sefardí, recogidas tanto en la península Ibérica como en el este del Mediterráneo y norte de África, lo que les aporta una extraordinaria diversidad rítmica y melódica. Sin embargo, lo que todas tienen en común es que, a pesar de su variedad estilística, están en lengua castellana o en judeoespañol y podemos saborear esas bellas letras.



J7

20:15 h • Salón del actos

MAYO
2026

CONFERENCIA. GEOLODÍA

Geología y cine: escenarios de película en la cinematografía

Cada año se realiza un Geolodía por cada provincia. Estos eventos tienen lugar en entornos de gran interés geológico y ofrecen una información sencilla pero rigurosa. Permiten ver esos lugares con “ojos geológicos” y entender cómo funciona la Tierra sobre la que vivimos.

En colaboración con

Colectivo Arqueológico-Paleontológico Salense; Asociación Cultural Sad Hill; Asociación Geocientífica de Burgos y Universidad de Salamanca.



V 8

20:15 h • Salón de actos

MAYO
2026

ENCUENTRO

II Encuentro de Profesionales de Bibliotecas de Castilla y León

Encuentro de profesionales de Bibliotecas bajo el lema "Bibliotecas en evolución" con los temas de: *Bibliotecas públicas y derechos culturales; Pautas para bibliotecas rurales de pequeño tamaño y Bibliotecas especializadas.*

Contaremos entre otros con **Óscar**

Arroyo (Director de la Biblioteca

Nacional), **Jazmín Beirak** (Ministerio de Cultura. Derechos Culturales) o

Roberto Soto (Grupo de Trabajo CCB). Os esperamos en el museo, punto de encuentro entre profesionales que buscan la evolución de la biblioteca, de sus servicios y de las personas que trabajamos en ellas, para conseguir un servicio de calidad para toda la ciudadanía.

Más información en: <https://www.apbiblioburgos.es/>.



S9

Salón de actos

MAYO
2026

CONFERENCIA. GEOLODÍA

Betterville: Un valle de cine con caballeros, cowboys y mucha geología

Con motivo del Geolodía se realizará una visita a un paraje de cine, como es el Campo de prisioneros de Betterville, localización de la película *El Bueno, el feo y el malo*, aunque esta vez para ser observado desde el singular punto de vista de los geólogos.

En colaboración con Colectivo Arqueológico-Paleontológico Salense; Asociación Cultural Sad Hill; Asociación Geocientífica de Burgos y Universidad de Salamanca.

Más información, e inscripción obligatoria en: <https://geolodia.es/>.



D10
09:00 h

MAYO
2026

CONFERENCIA. CICLO MAURICIO ANTÓN

Ventanas a mundos perdidos: como trabaja un paleoartista para reconstruir la vida del pasado

Mauricio Antón es historia viva de la ilustración paleontológica en todo el mundo. Con motivo de la exposición que lleva su mismo nombre, el artista nos acerca a su labor compositiva y a su día a día en el cual, a través de sus ilustraciones, nos propone un viaje en el tiempo al pasado. Sus representaciones de los diferentes hábitats del pasado son una ventana al Paleolítico, momento en el que surgió el género *Homo*.



X13

20:15 h • Salón de actos

MAYO
2026

MEENT. CICLO DE MÚSICA ELECTRÓNICA Y NUEVAS TENDENCIAS

Umbilical Chord

El proyecto **Umbilical Chord** es una innovadora propuesta artística que busca la conexión profunda entre diferentes formas de expresión, fusionando la música electrónica con la poesía y el sonido del handpan para generar nuevas narrativas sonoras. Esta creación tiene como objetivo ofrecer al público una experiencia sensorial que despierte emociones y reflexiones a través de una sinergia de ritmos, palabras y melodías envolventes. El título *Umbilical Chord* simboliza la conexión vital entre diferentes elementos creativos, así como la relación intrínseca entre el ser humano y su entorno.



J 21

20:15 h • Salón de actos

MAYO
2026

CONFERENCIA. CICLO EVOLUCIÓN HUMANA
Y NEUROCIENCIA

Paleontología humana: historias y retos

Emiliano Bruner. El proyecto de Paradas Culturales de la Factoría Cultural Martínez aterriza en Burgos para hablar de la evolución humana y neurociencia. Los viajes de la Factoría son viajes de conocimiento. Durante su estancia, un especialista ofrece tres conferencias como tema central del viaje, acordes a la ruta y visitas propuestas. Burgos es su parada número 18.

En esta primera charla se introduce la paleoantropología, su perspectiva y sus retos, definiciones y métodos, el concepto de especie y el contexto social. El encuentro termina con una presentación del registro fósil, y una introducción sobre Atapuerca.



V 22

19:30 h • Salón de actos

MAYO
2026

CONFERENCIA. CICLO EVOLUCIÓN HUMANA Y NEUROCIENCIA

Fósiles y neurociencia

Emiliano Bruner. El proyecto de Paradas Culturales de la Factoría Cultural Martínez aterriza en Burgos para hablar de la evolución humana y neurociencia.

En este segundo encuentro se introducen las disciplinas que integran evolución y prehistoria:

paleoneurología, neuroarqueología, y arqueología cognitiva, para luego presentar aspectos claves de la evolución cerebral y cognitiva en el género humano.



S 23

19:30 h • Salón de actos

MAYO
2026

CONFERENCIA. CICLO EVOLUCIÓN HUMANA Y NEUROCIENCIA

Evolución y medicina

Emiliano Bruner. El proyecto de Paradas Culturales de la Factoría Cultural Martínez aterriza en Burgos para hablar de la evolución humana y neurociencia.

En esta última ponencia se presentan las relaciones entre evolución humana y medicina, incluyendo aspectos relacionados con el sistema vascular, la neurodegeneración, y la salud mental.



D 24

11:30 h • Salón de actos

MAYO
2026

CONFERENCIA

Habitar los límites, interdependencia y ecodependencia para un futuro habitable

Cristina Monge y Amaya Pérez Orozco.

Esta conferencia propone una reflexión sobre el concepto de autoecología social humana y la perspectiva de especie aplicada a la vida cotidiana. Se analizará cómo reorganizar nuestras sociedades dentro de los límites ecológicos, vinculando la emergencia climática con la economía de los cuidados y la justicia social. Se explorarán vías realistas para una transición justa y nuevas formas de organización social basadas en la equidad, la cooperación y el cuidado mutuo. En colaboración con Amycos con motivo de su 30 aniversario.



X 27

20:15 h • Salón de actos

MAYO
2026



MUSEO
DE LA
EVOLUCIÓN
HUMANA



TALLERES

TALLER INFANTIL

Benjamines de la prehistoria

¿Sabes quién fue Benjamina?
Participa en este taller para descubrirlo mientras te diviertes jugando como lo harían los más pequeños, los benjamines de la prehistoria. Además, te llevarás un bonito recuerdo de esta niña. Niños de 4 a 7 años. Precio 3 euros.



V1yS2

10:45 h • Talleres didácticos del MEH

MAYO
2026

TALLER INFANTIL

CSI: el caso de los tres cráneos

En la Sierra de Atapuerca hace 400 000 años ocurrió un suceso aún sin resolver. Gracias a tres cráneos expuestos en la sala de la pieza única del museo, tenemos la oportunidad de saber qué les pudo pasar. Únete a nuestro equipo de investigación y ayúdanos a resolver este caso inquietante. Niños de 8 a 12 años. Precio 3 euros.



V1yS2

12:30 h • Talleres didácticos del MEH

MAYO
2026

TALLERES JÓVENES Y ADULTOS

Dibujantes del pasado

Si lo tuyo es el dibujo, ven y aprovecha las increíbles piezas que el MEH te ofrece para explorar el museo con los ojos de un auténtico ilustrador científico. A partir de 13 años. Precio 3 euros.



S2, S16 y S30

18:00 h • Talleres didácticos del MEH

MAYO
2026

TALLER FAMILIAR

Una tribu unida

¡Estamos de enhorabuena! El Cráneo 14 de la Sima de los Huesos, llamado Benjamina, se expone por primera vez al público en la exposición temporal 'Sueños rotos'. Participa con nosotros en este taller para descubrir quién fue y cómo su tribu la cuidó. Niños acompañados de un adulto. Precio 3 euros.



D 3

11:00 h • Talleres didácticos del MEH

MAYO
2026

TALLER INFANTIL

En busca del mamut

¡Oh, oh! Un mamut lanudo se ha perdido por el museo. Ayúdanos a encontrarlo y descubrirás los secretos y curiosidades que escondían estos animales que vivieron durante la prehistoria. Niños de 4 a 7 años. Precio 3 euros.



S9

10:45 h • Talleres didácticos del MEH

MAYO
2026

TALLER INFANTIL

Los gigantes de la Edad de Hielo

Los mamuts son animales fascinantes que, aunque ya no vivan entre nosotros, nos siguen llamando la atención. Acompáñanos en esta investigación para conocerlos más de cerca. Niños de 8 a 12 años. Precio 3 euros.



S9

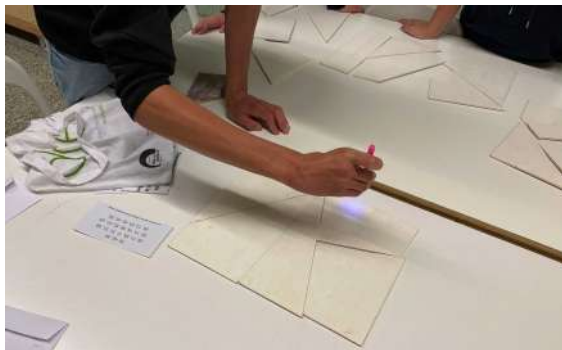
12:30 h • Talleres didácticos del MEH

MAYO
2026

TALLERES JÓVENES Y ADULTOS. ESCAPE ROOM

Escapando de Miguelón

¿Seréis capaces de superar todas las pruebas y retos que nuestro preneandertal más famoso os propone en este escape room por el museo? A partir de 13 años. Precio 3 euros.



S9 y S23

18:00 h • Talleres didácticos del MEH

MAYO
2026

TALLER FAMILIAR

Detectives por el MEH

El museo esconde un gran misterio. Ha llegado un nuevo visitante que se extinguió hace muchos años ¿quieres descubrirlo? Conviértete en un intrépido detective para buscar las pistas que nos darán la información necesaria para saber de quién se trata. Niños acompañados de un adulto. Precio 3 euros.



D10

11:00 h • Talleres didácticos del MEH

MAYO
2026

TALLER INFANTIL

Pequeartistas de la prehistoria

Si te gusta dibujar, en este taller tendrás la oportunidad de convertirte en un paleoartista, recreando a los animales y paisajes que hubo en la Sierra de Atapuerca durante la prehistoria. Niños de 4 a 7 años. Precio 3 euros.



S16

10:45 h • Talleres didácticos del MEH

MAYO
2026

TALLER FAMILIAR

Paleobestiario

¿Alguna vez te has preguntado cómo sabemos el aspecto de las especies extintas? Desde los grandes reptiles hasta los mamíferos más pequeños, animales de los que solo han quedado sus huesos te esperan en este taller donde te convertirás en un paleoartista capaz de darles forma y color. Niños de 8 a 12 años. Precio 3 euros.



S16

12:30 h • Talleres didácticos del MEH

MAYO
2026

TALLER FAMILIAR

De safari por el terciario

¿Alguna vez te has preguntado cómo sabemos el aspecto que tenían los animales extintos del pasado? Conviértete en un auténtico ilustrador científico y descubre nuevas especies nunca vistas. Niños acompañados de un adulto.
Precio 3 euros.



D17

11:00 h • Talleres didácticos del MEH

MAYO
2026

TALLER INFANTIL

Sobrevive hasta el fin

¿Quieres viajar por el tablero del mundo y resolver los retos para sobrevivir en cada ecosistema? Cada escenario tiene pruebas diferentes ¿podrás superarlas como si vivieras en la prehistoria? Niños de 4 a 7 años.
Precio 3 euros.



S 23

10:45 h • Talleres didácticos del MEH

MAYO
2026

TALLER INFANTIL

Sobreviviendo en la prehistoria

Conoce los distintos ecosistemas del planeta con el juego de tablero especialmente diseñado por el equipo de didáctica. Avanza por el mundo y sobrevive como nuestros antepasados, con los recursos naturales y tu cerebro.

Niños de 8 a 12 años.

Precio 3 euros.



S 23

12:30 h • Talleres didácticos del MEH

MAYO
2026

TALLER FAMILIAR

Sobrevive como puedas

Partiendo del hogar del *Homo sapiens*, por equipos, atravesaréis el mundo para llegar a las tierras lejanas donde estará la meta. Pero para ello, tendréis que utilizar vuestro conocimiento y los recursos del medio para sobrevivir. Niños acompañados de un adulto. Precio 3 euros.



D 24

11:00 h • Talleres didácticos del MEH

MAYO
2026

TALLER INFANTIL

El mensaje secreto

¿Sabes cómo decir tu nombre en lengua de signos? O ¿qué significan los jeroglíficos que hacían los egipcios? Crea un mensaje único utilizando los diferentes estilos de comunicación que los humanos hemos ido usando desde el pasado. Niños de 4 a 7 años. Precio 3 euros.



S 30

10:45 h • Talleres didácticos del MEH

MAYO
2026

TALLER INFANTIL

ComunicaMEH

¿Cuándo comenzamos a comunicarnos y hablar los humanos? En este taller aprenderemos los diferentes tipos de comunicación que los Homo sapiens hemos ido utilizando desde la prehistoria hasta la actualidad. Niños de 8 a 12 años. Precio 3 euros.



S 30

12:30 h • Talleres didácticos del MEH

MAYO
2026

TALLER FAMILIAR

Excavando en familia

Iníciate en el mundo de la arqueología desenterrando huesos del pasado. Con la ayuda de un adulto, descubrirás de una forma divertida nuestra anatomía. Además, aprenderás cómo se articulan nuestros huesos construyendo un esqueleto a tamaño real. Niños acompañados de un adulto. Precio 3 euros.



D 31

11:00 h • Talleres didácticos del MEH

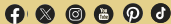
MAYO
2026



Paseo Sierra de Atapuerca, s/n.
09002 Burgos

Tel.: (+34) 947 421 000

museoevolucionhumana.com



**Junta de
Castilla y León**