

Antoni Gaudí i Cornet



GAUDÍ
EL ARQUITECTO DE LOS SUEÑOS

GAUDÍ
ARCHITECT OF DREAMS

GAUDÍ, EL ARQUITECTO DE LOS SUEÑOS. La visión de un genio

Antonio Gaudí y Cornet ha sido visto desde puntos muy distintos durante todo el siglo XX. Extremos y contrarios, que han provocado una visión del arquitecto, más internacionalmente conocido a todos los niveles culturales, de Tokio a Nueva York, en ocasiones mística o esotérica. Gaudí fue una persona muy reservada de la que conservamos poca documentación, lo que ha motivado muchos estereotipos de este artista. Oponentes e incondicionales en muy poco tiempo.

Lo que en este Museo se pretende es hacer un acercamiento al Arquitecto a través de su vida y obra, ya que es de donde verdaderamente podemos aprender, lejos de mitos y manipulaciones políticas. Porque caben muchos gaudís en Gaudí y porque la conclusión solo la podremos formar nosotros mismos, a través del espíritu crítico que es el verdadero ser del museo. Y aunque en esta exposición se puedan ver esos rasgos míticos, nos van a servir para cribar, encontrar y conocer al auténtico genio que siempre fue Antonio Gaudí.

EL ESBOZO DEL ARQUITECTO

El origen del revolucionario de la arquitectura

No podemos concebir a Gaudí y su obra sin su idiosincrasia. Antonio Gaudi crece en el Baix Camp, al sur de Cataluña, en el seno de una familia de humildes caldereros donde aprendería lo que es un oficio y la geometría.

“Tengo el don de la percepción espacial porque soy hijo, nieto y biznieta de forjadores de cobre”.

Junto con sus primeras amistades conoce los paisajes de su infancia y los monumentos de su tierra natal algo que sin duda le marcaría el resto de su vida. Tras sus primeros estudios en colegios católicos Gaudí se trasladó a la capital catalana, moderna e industrial. Con el impulso de sus padres estudia la carrera de arquitectura con aspiraciones de una vida mejor.

En la universidad pudo consultar fotografías e ilustraciones de monumentos de todo el mundo, y conocer los escritos de los teóricos Viollet-le-Duc, John Ruskin y William Morris, lo que le da una visión genial de la arquitectura.

El éxito solo tardaría un poco más. Gaudí se esmeró en trabajar duro, finalizar sus estudios y conseguir sus primeros encargos.

LA GEOMETRÍA DE LA NATURALEZA GAUDINIANA

El Euclides naturista del siglo XIX

La genialidad de Gaudí como arquitecto reside, en gran parte, en el binomio creado entre su visión del espacio, luz y estructuras, gracias a investigaciones geométricas, y a su herencia prerrafaelita de observación de la naturaleza, superar los estilos y ordenes antiguos para llegar a algo más perfecto a través de su creatividad.

Todas sus investigaciones nunca produjeron algo meramente estético, siempre tienen una función práctica, coherente y en consonancia con el entorno. Y como resultado empírico Gaudí consiguió aportar soluciones revolucionarias a la arquitectura de estructuras ordenadas, jerárquicas, proporcionales entre sí.

«Para que un objeto sea extraordinariamente bello es necesario que su forma no tenga nada de superfluo.»

SU OBRA DEFINITIVA, UN MAESTRO TRASCENDENTAL.

Funeral e incendio en la Sagrada Familia

El 7 de junio de 1926, Gaudí en su habitual quehacer se dirigía a la iglesia de San Felipe Neri cuando fue arrollado por un tranvía. En un principio nadie le daba socorro, hasta que un guardia le montó en un taxi y fue trasladado al hospital de la Santa Creu. El párroco de la Sagrada Familia, Gil Parés, extrañado por su ausencia, fue en su búsqueda, lo encontró y lo reconoció. Tras ser despedido por amigos y colaboradores, el 10 de junio de 1926 Gaudí falleció a los 73 años. Fue enterrado en una despedida multitudinaria en la capilla del Carmen de la cripta del templo, donde aún hoy descansan sus restos.

En 1936, al inicio de la guerra civil, un ataque revolucionario por parte de los anticlericales, quemó la cripta, las escuelas y el taller de Gaudí de la Sagrada Familia, donde ardieron, planos, bocetos y maquetas del maestro. La obra del templo expiatorio ha continuado a la manera que lo hubiese hecho el arquitecto y se prevé su finalización en 2026.

GAUDÍ: ARCHITECT OF DREAMS. *The perception of a genius*

Antonio Gaudí i Cornet has been viewed from every possible angle throughout the 20th century. Extreme, contrasting views, which have crafted a perspective of the architect which is well-known internationally at all cultural levels, from Tokyo to New York, and which is occasionally mystical and esoteric. Gaudí was a deeply private person and there is very little documentation pertaining to his life, which has given rise to a range of stereotypes about him. He earned both fierce opponents and loyal defenders, in a very short time. This museum's mission is to foster a greater understanding of the architect, based on his life and works. This is where we can truly learn about the man himself, myths and political manipulation aside. Because there are many different facets to Gaudí, and because it is up to us alone to form an opinion, based on the critical spirit that lies at the heart of a museum's nature. Whilst this exhibition does reflect Gaudí's mythical traits, their function here will be to guide us as we filter, identify and understand the genius that Antoni Gaudí truly was.

A SKETCH OF THE ARCHITECT HIMSELF

The origins of the man who revolutionised architecture

We cannot speak of Gaudí and his work without highlighting his idiosyncrasy. Antonio Gaudí grew up in Baix Camp, in southern Catalonia, at the heart of a family of humble coppersmiths. It was there that he learned geometry, and what it means to learn a trade.

"I have a gift for spatial awareness because I am the son, grandson and great-grandson of copperworkers".

Alongside his childhood friends, Gaudí discovered the landscapes of his youth and the monuments of his homeland, which would impact him for life. After completing his early studies at Catholic schools, Gaudí moved to modern, industrial Barcelona. With the backing of his parents, he did his degree in architecture, aspiring to a better life.

At university he had access to photos and illustrations of monuments from all over the world, and discovered the work of theorists Viollet-le-Duc, John Ruskin and William Morris, affording him a truly outstanding perspective of the world of architecture.

Success would follow close behind. Gaudí worked hard, completed his studies and secured his first commissions.

LA GEOMETRÍA DE LA NATURALEZA GAUDINIANA

El Euclides naturista del siglo XIX

Gaudí's brilliance as an architect stems largely from the way he pairs his view of space, light and structures, thanks to his geometric research, with his pre-Raphaelite legacy of observing nature; the way he surpasses older styles and orders to approach perfection through his creativity.

The outcome of his research was never simply aesthetic. His work was always practical, coherent and in keeping with its surroundings. As a result of his empirical approach, Gaudí was able to provide revolutionary architectural solutions for orderly, structural, proportional structures.

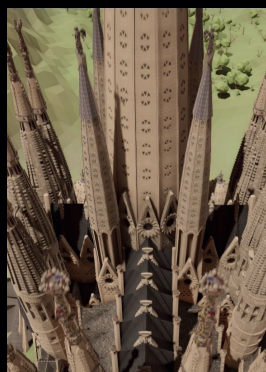
"For an object to be extraordinarily beautiful, its form must have nothing superfluous."

HIS MASTERPIECE. AN EXTRAORDINARY MASTER OF ARCHITECTURE

Funeral and fire at the Sagrada Família

On the 7th of June 1926, Gaudí was heading to the Church of San Felipe Neri, as he did every day, when he was hit by a tram. Initially, no-one stopped to help, until eventually a police officer put him in a taxi and he was taken to Santa Creu Hospital. The priest at the Sagrada Família, Gil Parés, surprised by his absence, went looking for him and found him. After saying goodbye to friends and colleagues, Gaudí passed away, aged 73, on 10 June 1926. He was buried, following a funeral which drew huge crowds, in the Chapel of the Virgen del Carmen in the crypt at the Sagrada Família, where his remains lie to this day.

In 1936, when the civil war broke out, anti-clericalist revolutionaries burned the crypt, the schools and Gaudí's workshop at the Sagrada Família, destroying his plans, sketches and mock-ups. Construction of the Temple Expiatori has continued in line with the architect's intentions and is due for completion in 2026.



Comisario | Curator
Elis Kaufman

Desarrollo creativo | Creative development
Alejandro Harto

Museo Gaudí Casa Botines

Plaza de San Marcelo, 5. León. España

(+34) 987 353 247

Una iniciativa de | An initiative of:




FUNDOS
FUNDACIÓN OBRA SOCIAL DE CASTILLA Y LEÓN

+ información, horarios y actividades
information, hours and activities:


Organiza | Organizes:

MUSEO GAUDÍ
CASA BOTINES
+LEÓN 1893*

www.casabotines.es/visita/

casabotines   

Antoni Gaudí i Cornet



GAUDÍ
EL ARQUITECTO DE LOS SUEÑOS

GAUDÍ
ARCHITECT OF DREAMS

MUSEO GAUDÍ
CASA BOTINES
•LEÓN 1893•