

RUTAS

01 RUTA VADINIENSE

SALIDA/LLEGADA: Pto. de Pandetrave
DISTANCIA 58,6 km

03 GR - PNPE - 201 RUTA DEL ARCEDIANO

PUNTO DE SALIDA Puerto del Pontón
DISTANCIA 27,5 km

05 PR - LE 20 PUERTO DE VENTANIELLA

PUNTO DE SALIDA La Uña
DISTANCIA 4,7 km

07 PR - LE 22 VALLE LECHADA - VALLE NARANCO

PUNTO DE SALIDA Liánaves de la Reina
DISTANCIA 14,6 km

09 PR - LE 24 PUERTO DE SAN GLORIO

PUNTO DE SALIDA Liánaves de la Reina
DISTANCIA 8,6 km

11 PR - LE 31 MONTE RANEDO

PUNTO DE SALIDA Lario
DISTANCIA 6,8 km

13 PR - LE 33 MATAPIOJOS

PUNTO DE SALIDA Boca de Huérgano
DISTANCIA 7,5 km

15 PR - LE 35 CORRAL DE LOS LOBOS

PUNTO DE SALIDA Prioro
DISTANCIA 7,3 km

17 PR - LE 48 MONTE LA BOYERIA

PUNTO DE SALIDA Maraña
DISTANCIA 5,8 km

19 PR - LE 50 PUERTO DE TEJEDO

PUNTO DE SALIDA Argoejo
DISTANCIA 5,2 km

21 PR - LE 52 COLLADO EL BAILE

PUNTO DE SALIDA Horcadás
DISTANCIA 6,6 km

23 PR - LE 54 VALVERDE - BARNIEDO

PUNTO DE SALIDA Valverde
DISTANCIA 11,1 km

25 PR - PNPE - 9 SOTO - VEGABAÑO

PUNTO DE SALIDA Soto de Sajambre
DISTANCIA 9,8 km

27 PR - PNPE - 11 PANDERRUEDAS - POSADA

PUNTO DE SALIDA Posada de Valdeón
DISTANCIA 13,5 km

29 PR - PNPE - 14 MONTO (VALLE DE PRADA)

PUNTO DE SALIDA Prada
DISTANCIA 11,6 km

31 PR - PNPE - 16 COLLADO JERMOSO

PUNTO DE SALIDA Cordiñanes
DISTANCIA 4,1 km

02 GR 1 SENDERO HISTÓRICO

SALIDA/LLEGADA: Valverde-Pto. Tarna
DISTANCIA 64,1 km

04 PR - LE 19 PUERTO DE LAS SEÑALES

PUNTO DE SALIDA Maraña
DISTANCIA 6,8 km

06 PR - LE 21 MIRVA RABANAL

PUNTO DE SALIDA Burón
DISTANCIA 13 km

08 PR - LE 23 ARROYO DE ORPIÑAS

PUNTO DE SALIDA Liánaves de la Reina
DISTANCIA 5 km

10 PR - LE 25 PUERTO DE HORCADAS

PUNTO DE SALIDA Horcadás
DISTANCIA 6,1 km

12 PR - LE 32 LIEGOS - ACEBEDO

PUNTO DE SALIDA Liegos - Acebedo
DISTANCIA 16,8 km

14 PR - LE 34 ARBILLOS

PUNTO DE SALIDA Besande
DISTANCIA 15,3 km

16 PR - LE 36 CAMINO REAL

PUNTO DE SALIDA Valdoré
DISTANCIA 10 km

18 PR - LE 49 CUATRO PUEBLOS

PUNTO DE SALIDA Corniero
DISTANCIA 19 km

20 PR - LE 51 PUERTO DE LLORADA

PUNTO DE SALIDA Lois
DISTANCIA 8,3 km

22 PR - LE 53 CANADA REAL LEONESA

PUNTO DE SALIDA Prioro
DISTANCIA 4,3 km

24 PR - PNPE - 3 RUTA DEL CARES

PUNTO DE SALIDA Caín
DISTANCIA 12 km

26 PR - PNPE - 10 PUEBLOS DE SAJAMBRE

PUNTO DE SALIDA Oseja de Sajambre
DISTANCIA 10,2 km

28 PR - PNPE - 12 VEGA DE LLOS

PUNTO DE SALIDA Posada de Valdeón
DISTANCIA 13,5 km

30 PR - PNPE - 15 SENDA DEL MERCADILLO

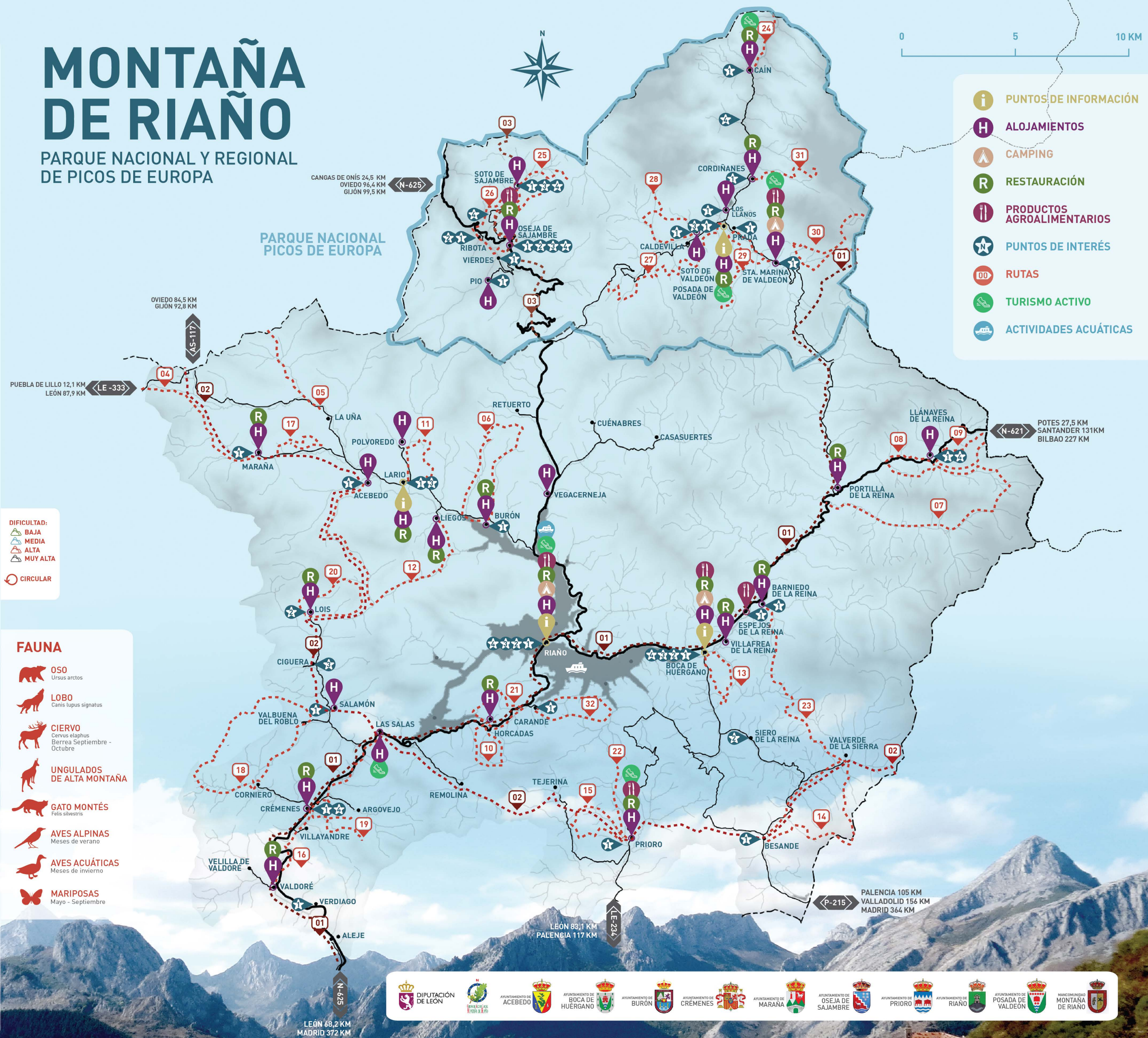
PUNTO DE SALIDA Sta. Marina Valdeón
DISTANCIA 13,2 km

32 PR VALLE DE SALIO

PUNTO DE SALIDA Carande
DISTANCIA 7,1 km

MONTAÑA DE RIAÑO

PARQUE NACIONAL Y REGIONAL DE PICOS DE EUROPA



DIFICULTAD:
BAJA
MEDIA
ALTA
MUY ALTA
CIRCULAR

- ### FAUNA
- OSO *Ursus arctos*
 - LOBO *Canis lupus signatus*
 - CIERVO *Cervus elaphus*
Berrea Septiembre - Octubre
 - UNGULADOS DE ALTA MONTAÑA
 - GATO MONTÉS *Felis silvestris*
 - AVES ALPINAS
Meses de verano
 - AVES ACUÁTICAS
Meses de invierno
 - MARIPOSAS
Mayo - Septiembre