

# CASTILLA Y LEÓN



<https://www.turismocastillayleon.com/>



## **Querid@ amig@ profesional,**

En estos momentos de grandes dificultades e imposibilidad para salir de nuestros hogares, viajar y conocer nuevos destinos, queremos acercarte Castilla y León.

Desde la Junta de Castilla y León queremos mostrarte, a través de este boletín, que ponemos en funcionamiento, propuestas, ideas, proyectos y novedades turísticas, para que, cuando todo esto termine y finalmente podamos salir de nuevo, vengas a Castilla y León a descubrirlas.

En Castilla y León te espera nuestra deliciosa gastronomía, 8 rutas del vino para descubrir nuestros pueblos y sus tradiciones, una historia y un patrimonio milenarios, increíbles Espacios Naturales y Reservas de la Biosfera donde disfrutar al aire libre...

Nuestros mejores profesionales y todo el sector turístico de Castilla y León, te están preparando el mejor recibimiento para cuando vengas. Todos juntos vamos a hacer que tu viaje a Castilla y León sea inolvidable.

**En Castilla y León ¡Te esperamos pronto!**

# PROPUESTAS TURÍSTICAS EN CASTILLA Y LEÓN

## Ávila te espera con su deliciosa gastronomía: las Judías de El Barco de Ávila

Las judías de El Barco de Ávila son, sin duda, uno de los símbolos de la gastronomía abulense y el plato por excelencia de la localidad de El Barco de Ávila. Os invitamos a degustar este manjar, reconocido con una Indicación Geográfica Protegida, y la mejor manera de hacerlo es venir y visitar este bello pueblo declarado conjunto histórico-artístico, donde junto al castillo, la muralla y la iglesia de la Asunción os espera el Museo de la Judía.

Más información:

<https://www.turismoavila.com/web/enogastronomia/>



## Burgos te invita a conocer nuestros pueblos con la escultura más grande del mundo

En la localidad burgalesa de Quintanilla del Agua en la comarca del río Arlanza encontramos Territorio Arlanza, una reproducción a escala de más de 13.000 metros cuadrados de extensión donde podremos conocer cómo es un típico pueblo castellano. Además de los bellos entramados urbanos disfrutaremos de sus tres museos visitables: uno etnográfico, uno de cerámica y uno de fotografía, y de un corral de comedias donde en verano se hacen representaciones.

Más información: <https://bit.ly/2RifjW5>

## León te traslada a la Edad Media en la ruta por la Tebaida Berciana

En la Comarca leonesa de El Bierzo, la Tebaida Berciana es rica en patrimonio natural y arqueológico, y es conocida como la cuna del monacato español. Os animamos a visitar la Herrería de Compludo, que muestra la actividad metalúrgica de una fragua del siglo XIX; el Valle del Silencio, con la iglesia de Santiago de Peñalba, uno de los pocos ejemplos de arte mozárabe en España y localidades como Molinaseca y Ponferrada. No olvidéis degustar los vinos de la Denominación de Origen Bierzo en el Palacio de Canedo.

Más información:

[www.peñalbadesantiago.es/turismo/tebaida-berciana](http://www.peñalbadesantiago.es/turismo/tebaida-berciana)



## Palencia te descubre la historia de la Tierra en la ruta por el Geoparque Mundial UNESCO Las Loras.



El único Geoparque declarado en Castilla y León se encuentra al norte de las provincias de Burgos y Palencia. Disfrutar el Geoparque Mundial Unesco Las Loras, con sus 215 mil años de antigüedad es adentrarse en la historia de la Tierra. Un territorio donde descubrir la geología a través de su paisaje kárstico (cuevas y galerías), profundos cañones, fallas y pliegues; y realizar rutas de senderismo, BTT, o en coche, por un paisaje de naturaleza espectacular. Te sorprenderá además un rico patrimonio de yacimientos arqueológicos, torres y castillos medievales, eremitorios rupestres y la mayor concentración de románico de toda Europa, sin olvidar la sabrosa gastronomía de la Montaña Palentina.

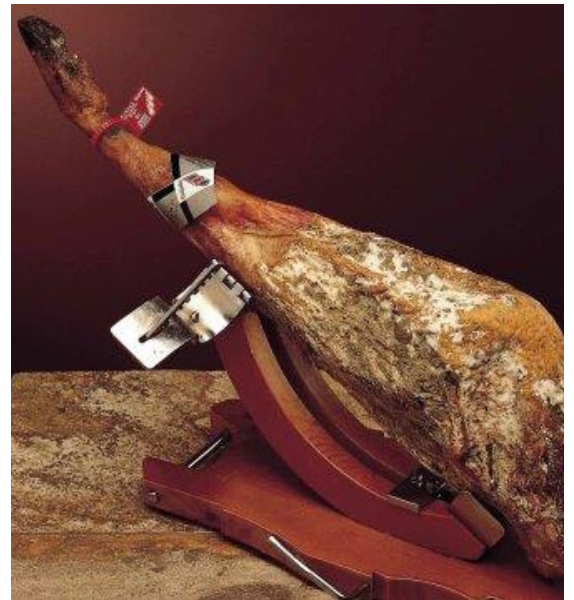
Más información: <http://geoparquelasloras.es/>

## Salamanca te presenta su sabor más auténtico: el jamón como recurso turístico

Su intenso aroma, el brillo de sus lonchas, la explosión de intenso sabor... Pocas experiencias ofrecen un placer comparable al de degustar el Jamón de Denominación de Origen Guijuelo. Su secreto está en la crianza en libertad de los cerdos, alimentados de bellotas en la dehesa. Te proponemos visitar el museo de la industria chacinera de Guijuelo y una de sus fábricas para conocer el proceso de curación y disfrutar de una deliciosa degustación de jamón.

Más información:

[www.salamancaemocion.es/es/que-hacer/enoturismo-y-gastronomia/gastronomia/jamon-de-guijuelo](http://www.salamancaemocion.es/es/que-hacer/enoturismo-y-gastronomia/gastronomia/jamon-de-guijuelo)



## Segovia te sorprende con su enorme riqueza rural: Otones de Benjumea

Otones de Benjumea es una localidad pequeña de la provincia de Segovia, situada a 30 km. al norte de la capital. En esta población, además de diversas casas decoradas con el tradicional y único esgrafiado segoviano, tenemos dos museos que bien merecen una visita: El Museo Etnográfico, dedicado a la conservación y transmisión de costumbres y tradiciones como las labores agrícolas, ganaderas, oficios...entre otras y el Museo Pedagógico "La última escuela", que tiene una gran colección de material de la historia de la educación en España, desde finales del siglo XIX a nuestros días.

Más información: [www.otones.es](http://www.otones.es)



## **Soria te regala una naturaleza en estado puro en La Laguna Negra.**

Uno de los enclaves más emblemáticos de la provincia de Soria es la misteriosa e increíble Laguna Negra, ubicada en plena Sierra de Urbión y a la vez accesible con vehículo. Alrededor de esta laguna encontrarás una zona de extensas masas boscosas situadas al norte de la provincia, en la comarca de la Soria Verde. Te recomendamos ampliar la jornada con una visita al yacimiento arqueológico de Numancia, a tan sólo 7 km de distancia de Soria capital.

Más información: [cutt.ly/ltmmPRf](http://cutt.ly/ltmmPRf)



## **Valladolid te aconseja sobre enoturismo en Peñafiel, la cuna del vino**

Desde nuestros ancestros el vino ha sido una parte fundamental de nuestra gastronomía, cultura y tradiciones locales. Por todo ello te proponemos un recorrido por el epicentro de la Ribera de Duero vallisoletana para conocer Peñafiel y sus recursos: ¿Qué mejor lugar que el museo provincial del vino ubicado en su majestuoso castillo y una excursión a alguna de las más emblemáticas bodegas de la zona?

Más información: [www.turismopenafiel.com](http://www.turismopenafiel.com)

## **Zamora te lleva a los Arribes del Duero: Fermoselle, el pueblo de las mil bodegas**

Fermoselle es un pintoresco pueblo mimetizado entre grandes rocas graníticas en pleno Parque Natural de los Arribes del Duero, declarado Conjunto Histórico Artístico. Es precioso pasear por él, asomarse en sus miradores, y en el subsuelo descubrir un mundo de galerías subterráneas, bodegas y pasadizos medievales. La Ruta Internacional del Vino VinDuero ofrece paquetes de visitas turísticas guiadas a grupos pequeños durante todos los fines de semana.

Más información:  
<http://rutainternacionaldelvino.terraduero.info/ven-a-visitar-las-bodegas-de-fermoselle/>





### Y además no te pierdas las Rutas del Vino de Castilla y León:

Una naturaleza en estado puro que convive en perfecta armonía con un sorprendente patrimonio artístico, evocando a tiempos pasados donde la tradición enológica se convierte en la alquimia de un territorio. Refleja a través de sus vinos una cultura para narrar historias y transmitir sentimientos, donde la gastronomía tradicional y las últimas tendencias culinarias conviven a la perfección en este producto turístico contemporáneo creando las 8 Rutas del Vino de Castilla y León.

<https://bit.ly/2VrAcPZ>

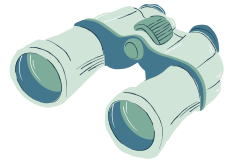
Nos gustaría también haceros llegar propuestas de algunas **agencias de viaje de receptivo de Castilla y León**, que organizan diferentes actividades, partiendo del profundo conocimiento del territorio y de una experiencia asentada en el tiempo. Os facilitamos el nombre de la empresa, su propuesta y una web para más información y datos de contacto.

#### ADESUM TRAVEL

Experiencia exclusiva en Ribera de Duero catando 14 vinos TOP

<https://www.adesum.com/top-wine-tour.html>

[info@adesum.com](mailto:info@adesum.com)



#### VERONIA TOURS SL

Customized special interest tours: cultural, pilgrimages, choir, wine and gourmet...

<https://www.veroniatours.com/tours>

[veroniatours@veroniatours.com](mailto:veroniatours@veroniatours.com)



#### ALACARTA WINE & GOURMET TOURS

Especialista en viajes y experiencias exclusivas de vino y gastronomía

[www.alacarta.es](http://www.alacarta.es)

[info@alacarta.es](mailto:info@alacarta.es)

#### BINATUR

Verano 2020 en el Bierzo con hijos. Vacaciones con niños

<https://binatur.es/vacaciones-con-ninos-en-el-bierzo/>

[reservas@binatur.es](mailto:reservas@binatur.es)

#### LA MIRADA CIRCULAR

Ruta circular en BTT y Running en El Bierzo. 4, 5, 6 y 7 días de ruta.

<https://lamiradacircular.es/>

<https://lamiradacircular.es/contactar>



### MUNDICAMINO

Agencia receptiva de todas las rutas de peregrinaje peninsulares

[www.mundicamino.com](http://www.mundicamino.com)

[travel@mundicamino.com](mailto:travel@mundicamino.com)



### CAMINANDOCAMINANDO

Itinerarios del Camino de Santiago a pie o en bici, de senderismo y cicloturismo por España

[www.caminandocaminando.com](http://www.caminandocaminando.com)

[info@caminandocaminando.com](mailto:info@caminandocaminando.com)

### THEWAYTOURS

Circular Tour por los Picos de Europa.

<https://www.thewaytours.com/packages/circular-tour-picos-de-europa-2/>

[info@thewaytours.com](mailto:info@thewaytours.com)



### CULTUR VIAJES

Escapadas culturales para adultos en torno al románico palentino

[www.culturviajes.org/escapadas](http://www.culturviajes.org/escapadas)

[info@culturviajes.org](mailto:info@culturviajes.org)

### SPANISH G EXPERIENCE

Viajes gastronómicos a medida por el norte de España.

[www.spanishgexperience.com/es](http://www.spanishgexperience.com/es)

[travel@spanishgexperience.com](mailto:travel@spanishgexperience.com)



### SPAIN IS MORE

Especialistas en el norte de España y el Camino de Santiago

<https://www.spainismore.es/camino-de-santiago-viajes>

[info@spainismore.com](mailto:info@spainismore.com)

### DMCastillayLeon

Propuestas de experiencias en Castilla y León, incentivos y eventos.

<https://dmcastillayleon.com/>

[info@dmcastillayleon.com](mailto:info@dmcastillayleon.com)



### VIAJES TURISCAR

Circuitos: Ruta Isabel La Católica/León y los Arribes/Salamanca y Castilla. 7 días. May-Jun desde 369eur.

[www.viajesturiscar.grupoairmet.com](http://www.viajesturiscar.grupoairmet.com)

[viajesturiscar@hotmail.com](mailto:viajesturiscar@hotmail.com)

Recuerda que en Castilla y León lo encontrarás todo y más...

**¡TE ESPERAMOS!!!**

