



MUSEO
DE LA
EVOLUCIÓN
HUMANA



CASTILLA Y LEÓN

PROGRAMACIÓN CULTURAL

junio | 26



Junta de
Castilla y León



MUSEO
DE LA
EVOLUCIÓN
HUMANA



EXPOSICIONES

EXPOSICIÓN TEMPORAL

East Congo. Fotografías de Eduardo Margareto

En el este de RD Congo hay cientos de niños que viven en la pobreza extrema, con problemas serios para acceder incluso a una comida diaria. Por supuesto no tienen posibilidades de tener acceso a la educación y mucho menos a la sanidad. Además, en muchos casos son niños huérfanos de los dos padres o de algunos de ellos. Para intentar paliar esta situación, la ONG burgalesa,

Proyecto Rubare-Kivu Jambo,

lleva años trabajando en este territorio. Rubare, Goma, Bukavu y la isla de Idjwi son los escenarios que conforman esta exposición. Un recorrido visual por las entrañas de un territorio marcado por la precariedad, pero también por la resistencia cotidiana de quienes lo habitan. Entrada gratuita.



FOTOGRAFÍAS DE EDUARDO MARGARETO
PRODUCCIÓN FUNDACIÓN KIVU JAMBO-PROYECTO RUBARE



Junio

Pasillo lateral. Planta -1

JUNIO
2026

EXPOSICIÓN TEMPORAL

Sueños rotos. La niñez en la Sima de los Huesos

En esta exposición se presentan tres cráneos fósiles de la Sima de los Huesos, en la Cueva Mayor de los yacimientos de Sierra de Atapuerca (Burgos). Se trata de restos humanos preneandertales. Ninguno de los tres cráneos es de un adulto. Murieron en la edad que llamamos preadolescencia. El final de la infancia. La edad de nuestros sueños y fantasías. Uno de estos tres individuos, es el excepcional Cráneo 14, Benjamina, que corresponde a una niña con una malformación craneal poco común: el cierre prematuro de una sutura del cráneo. A pesar de esta dificultad, la niña vivió durante años, lo que sugiere que recibió atención y cuidados por parte del grupo. Entrada gratuita.

Visitas didácticas 12:30 h y 18:30 h.



Junio

Sala de Pieza Única. Planta 1

JUNIO
2026

EXPOSICIÓN TEMPORAL

Mauricio Antón. Arte y paleontología

El MEH acerca a Burgos esta muestra temporal que supone recorrido por la obra artística y científica del conocido ilustrador paleontológico que dio un rostro al cráneo de *Homo antecessor*, conocido como la chica de la Gran Dolina.

En esta muestra se incluyen más de 80 obras originales, con el objetivo de acercar al público la complejidad de su trabajo científico para la elaboración de las escenas que construye. Esta exposición es una producción del Museo Arqueológico y Paleontológico de la Comunidad de Madrid.

Entrada gratuita.

Visitas didácticas 13:00 h y 19:00 h.



Junio

Sala de exposiciones temporales. Planta -1

JUNIO
2026

EXPOSICIÓN

***Homo antecessor*. El descubrimiento de una especie**

El 8 de julio de 1994 algo inesperado ocurrió en el nivel 6 de Gran Dolina. Entre el sedimento anaranjado la arqueóloga Aurora Martín comenzaba a desenterrar lo que parecía ser un diente humano. Pocos minutos después, el paleoantropólogo y especialista en dentición José María Bermúdez de Castro confirmó el carácter humano de un diente que cambió para siempre la historia del poblamiento del continente euroasiático. A partir de entonces se descubrieron decenas de fósiles humanos cuyo estudio dio origen a una nueva especie denominada *Homo antecessor*. En colaboración con Fundación Atapuerca. Entrada gratuita.



Junio
Planta 2

JUNIO
2026

EXPOSICIÓN TEMPORAL

Playevolución MEH

Desde 1974 el mundo Playmobil ha ido creciendo, representando no solo figuras humanas, sino también situaciones, tanto reales como fantásticas.

Gracias a esta infinita posibilidad de adaptación, el MEH expone un

diorama para conocer diferentes eventos sucedidos en los Yacimientos de la Sierra de Atapuerca representados con estas figuras.

Entrada gratuita.



Junio

Talleres del MEH. Planta -1

JUNIO
2026

EXPOSICIÓN **Animalia. Fauna en hierro**

El MEH muestra un conjunto de piezas escultóricas en hierro del conocido artista burgalés **Cristino Díez**. Estos animales de gran formato están distribuidos a lo largo de la colección permanente del MEH.
Entrada gratuita.





MUSEO
DE LA
EVOLUCIÓN
HUMANA



ACTIVIDADES

ARQUEOLOGÍA

Ojos que no ven... piedra que te tallas

La arqueología ha demostrado que individuos como Miguelón y Benjamina, hallados en los yacimientos de la Sierra de Atapuerca, o Tina, descubierta en Cova Negra, presentaban rasgos especiales que no les impedían formar parte activa del grupo. En este contexto, **Marcos Terradillos**, director del Máster en



Divulgación Científica de la

Universidad Isabel I, junto a un grupo

de voluntarios de la ONCE Burgos, llevará a cabo una demostración experimental destinada a plantear hipótesis sobre la capacidad de adaptación, participación e integración de las personas con discapacidad visual en la evolución humana.

En colaboración con ONCE Burgos.

M 2

11:00 h • Planta 2

JUNIO
2026

CONFERENCIA

La respuesta

*Os habla el Viejo de la tribu y quiero contaros la historia de nuestros orígenes. Alguien la ha titulado 'La historia más bella del mundo'. Es la historia de nuestra evolución y a través de ella descubriremos por qué estamos aquí. La pregunta de las preguntas. El misterio de los misterios, señala **Juan Luis Arsuaga** en su nuevo libro 'La respuesta' (Editorial Destino). El director científico del MEH ha dedicado décadas a estudiar y descifrar*

nuestros orígenes. Siempre ha manifestado que la labor del científico es hacerse preguntas y en este tomo alcanza muchas respuestas, pero sobre todo anima al lector a pensar sobre la condición humana y quizá por ello sea su libro más personal donde enlaza biología, comportamiento social y cultura.



X10

20:15 h • Salón de actos

JUNIO
2026

CIENCIA

Gala de monólogos científicos

Media docena de monologuistas se suben al escenario para demostrar que la ciencia también se disfruta con humor. En esta gala de monólogos científicos, presentada por el burgalés **Martín Pérez**, distintos especialistas de diversos temas



(biología, neurociencia, ingeniería de diseño...) saldrán del laboratorio para acercarse al público con ingenio, rigor y sorpresa. Una tarde para descubrir cómo funciona nuestra mente, nuestro cuerpo y para reír mientras aprendemos.

J 11

19:30 h • Salón de actos

JUNIO
2026

CONFERENCIA

Los pilares de la evolución humana

Hace millones de años, en un paisaje africano sometido a profundas transformaciones climáticas, algunos primates comenzaron a cambiar su relación con el entorno. No sólo se adaptaron, empezaron a transformarlo. Desde entonces, la historia de nuestra especie ha sido la de una construcción progresiva en la que genética, alimentación, tecnología, comunicación y simbolismo se entrelazan para dar forma a lo que somos hoy. **Eudald Carbonell** e **Igor Parra**,



junto a un equipo de especialistas en genómica, paleoantropología y arqueología, proponen en este libro una nueva y ambiciosa interpretación de la evolución humana para comprender nuestra trayectoria como especie y reflexionar sobre el papel que desempeñamos en el futuro del planeta.

X17

20:15 h • Salón de actos

JUNIO
2026

CONFERENCIA. CICLO ACERCANDO LA CIENCIA

Cuando el hígado habla y la ciencia escucha: del magnesio al ARN terapéutico

En esta charla hablaremos de cómo el hígado, un órgano clave para nuestra salud, responde a los cambios de nuestro entorno y de nuestro estilo de vida, y de cómo la ciencia ha aprendido a “escuchar” esas señales.

La Dra. **Martínez Chantar** es Investigadora Principal en CIC bioGUNE, donde lidera el Liver Disease Lab, un grupo de referencia en el estudio del metabolismo, la homeostasis del magnesio y el desarrollo de terapias basadas en ARN para el tratamiento de enfermedades hepáticas.



J18

20:15 h • Salón de actos

JUNIO
2026

ASTRONOMÍA. CAYAC

Charla de astronomía y observación nocturna

Esta doble experiencia combina la divulgación científica y la observación directa del cielo nocturno. En la charla audiovisual de astronomía se hará un recorrido por la historia de cómo la humanidad ha mirado y entendido el cielo. Aprenderemos a manejar un telescopio, reconocer constelaciones y orientarnos por la bóveda celeste tal y como lo hicieron los primeros grupos humanos e introduciremos técnicas básicas de astrofotografía para que las familias puedan llevarse un recuerdo visual de la experiencia.



V 19

Charla de astronomía: 18:30 h - 20:30 h

Observación en velada nocturna: 22:30-01:00 h

Plaza de Cuzcurrita de Juarros

JUNIO
2026

CONFERENCIA. CICLO ACERCANDO LA CIENCIA

La triada de eclipses solares españoles 2026-2027-2028: Así se verán en Burgos

Aprovechando los eclipses solares del 12 de agosto de 2026 (total), 2 de agosto de 2027 (total) y 26 de enero de 2028 (anular), que serán visibles desde España, esta conferencia ofrecerá información básica sobre la física de los eclipses solares en general, sus tipos y sus ciclos, así como sobre su impacto en las artes, las mitologías y, por supuesto, en la investigación científica.

Rafael Bachiller es astrónomo, director del Observatorio Astronómico Nacional (IGN) y del Real Observatorio de Madrid.



X 24

20:15 h • Salón de actos

JUNIO
2026

ESCUELA DE ESCRITORES DE BURGOS

Las golondrinas blancas

La Escuela de Escritores presenta su libro anual, una obra coral de más de veinte escritores en la que aparecen crónicas y relatos de nuestra ciudad, de nuestras vidas y de nuestro



mundo. Son escritos realizados desde la honradez y la verdad literaria y que ahondan en el sentido y en lo sentido a partir de la magia de la palabra adecuada. En esta obra se recoge el trabajo de un buen número de escritores burgaleses durante los últimos meses; relatos, cuentos breves y crónicas en las que lo humano y lo literario buscan una verdad que se acerca y toca a sus lectores.

J 25

20:15 h • Salón de actos

JUNIO
2026



MUSEO
DE LA
EVOLUCIÓN
HUMANA



TALLERES

TALLER INFANTIL

Tapiceando

¿Eres un artesano habilidoso y con tus pequeñas manos puedes hacer grandes obras de arte? Seguro que sí. Diseña y crea un tapiz lleno de color, usando diversas técnicas y materiales. Niños de 4 a 7 años. Precio 3 euros.



S6

10:45 h • Talleres didácticos del MEH

JUNIO
2026

TALLER INFANTIL

Fibras, telares y tapices

¿Sabes cuántas maneras hay de tejer? Conocemos muchas posibilidades, desde los primeros telares neolíticos hasta las fábricas textiles. Herramientas tan variadas como agujas, hilos y telares te ayudarán a elaborar tu propia creación.

Niños de 8 a 12 años. Precio 3 euros.



S6

12:30 h • Talleres didácticos del MEH

JUNIO
2026

TALLER FAMILIAR

Tejiendo historias

Tejer no es cosa de abuelas, está de moda. En este taller usaremos la creatividad para hacer en familia una labor textil, una artesanía con historia y que cuenta historias. ¿Te animas a venir?
Niños acompañados de un adulto. Precio 3 euros.



D7

11:00 h • Talleres didácticos del MEH

JUNIO
2026

TALLERES JÓVENES Y ADULTOS. ESCAPE ROOM

Escapando de Miguelón

¿Seréis capaces de superar todas las pruebas y retos que nuestro preneandertal más famoso os propone en este escape room por el museo?
A partir de 13 años.
Precio 3 euros.



S6 y S20

18:00 h • Talleres didácticos del MEH

JUNIO
2026

TALLER INFANTIL

Gaming en busca de las pistas

Busca las tarjetas y sigue las pistas, ¿dónde nos llevarán? Con distintos elementos de juego, que están escondidos en el museo, encontraremos el lugar donde se esconde la caja misteriosa. Investiga este enigma con nosotros.



Niños de 4 a 7 años. Precio 3 euros.

En colaboración con el proyecto Divulgaming, liderado por investigadores del CIBCSIC Margarita Salas y financiado por la FECTY - Ministerio de Ciencia, Innovación y Universidades.

S13

10:45 h • Talleres didácticos del MEH

JUNIO
2026

TALLER INFANTIL

Divulgaming. Una búsqueda científica del tesoro

A través de una serie de tarjetas y elementos de juego, escondidos en diversas ubicaciones del museo, los jugadores deberán encontrarlas y resolver los enigmas propuestos, relacionados con la ciencia y la arqueología, cuya solución les llevará de una ubicación a la siguiente, hasta finalizar el juego.

Niños de 8 a 12 años. Precio 3 euros.

En colaboración con el proyecto Divulgaming, liderado por investigadores del CIBCSIC Margarita Salas y financiado por la FECTY - Ministerio de Ciencia, Innovación y Universidades.



S13

12:30 h • Talleres didácticos del MEH

JUNIO
2026

TALLER FAMILIAR

Cápsulas del tiempo

Conviértete en arqueólogo, excava en nuestro yacimiento, encuentra los objetos escondidos en las cápsulas del tiempo e intenta descubrir qué sucedió. Niños acompañados de un adulto. Precio 3 euros.



D 14

11:00 h • Talleres didácticos del MEH

JUNIO
2026

TALLER INFANTIL

Benjamines de la prehistoria

¿Sabes quién fue Benjamina? Participa en este taller para descubrirlo mientras te diviertes jugando como lo harían los más pequeños, los benjamines de la prehistoria. Además, te llevarás un bonito recuerdo de esta niña. Niños de 4 a 7 años. Precio 3 euros.



S 20

10:45 h • Talleres didácticos del MEH

JUNIO
2026

TALLER INFANTIL

CSI: el caso de los tres cráneos

En la Sierra de Atapuerca hace 400 000 años ocurrió un suceso aún sin resolver. Gracias a tres cráneos expuestos en la sala de la pieza única del museo, tenemos la oportunidad de saber qué les pudo pasar. Únete a nuestro equipo de investigación y ayúdanos a resolver este caso inquietante. Niños de 8 a 12 años. Precio 3 euros.



S 20

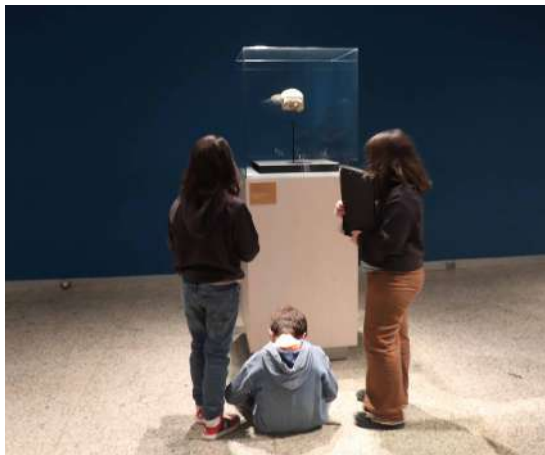
12:30 h • Talleres didácticos del MEH

JUNIO
2026

TALLER INFANTIL

CSI: el caso de los tres cráneos

En la Sierra de Atapuerca hace 400 000 años ocurrió un suceso aún sin resolver. Gracias a tres cráneos expuestos en la sala de la pieza única del museo, tenemos la oportunidad de saber qué les pudo pasar. Únete a nuestro equipo de investigación y ayúdanos a resolver este caso inquietante. Niños de 8 a 12 años. Precio 3 euros.



S 20

12:30 h • Talleres didácticos del MEH

JUNIO
2026

TALLER FAMILIAR

Una tribu unida

¡Estamos de enhorabuena!
El cráneo 14 de la Sima de los Huesos, llamado Benjamina, se expone por primera vez al público en la exposición temporal 'Sueños rotos'. Participa con nosotros en este taller para descubrir quién fue y cómo su tribu la cuidó.

Niños acompañados de un adulto. Precio 3 euros.



D 21

11:00 h • Talleres didácticos del MEH

JUNIO
2026

TALLER INFANTIL

Origami prehistórico

¿Sabéis lo que es la papiroflexia? Con un folio, unas tijeras y un poco de imaginación crearemos un mundo de papel donde los juegos serán los protagonistas. ¿Te apuntas? Niños de 4 a 7 años. Precio 3 euros.



J 25, V 26 y S 27
10:45 h • Talleres didácticos del MEH

JUNIO
2026

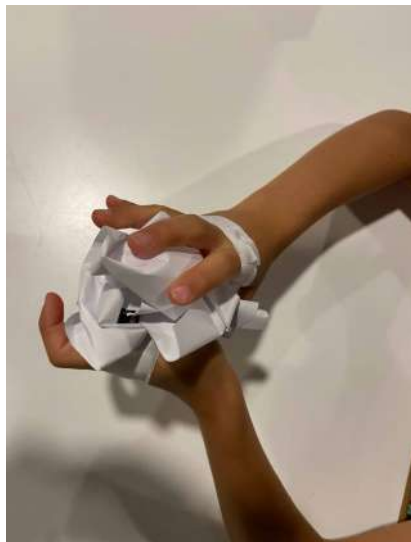
TALLER FAMILIAR

Dobla, crea y juega

¿Sabías que el papel se inventó en China hace casi 2000 años? En este taller utilizaremos este soporte de origen vegetal para descubrir los secretos que esconde un simple folio.

Niños de 8 a 12 años.

Precio 3 euros.



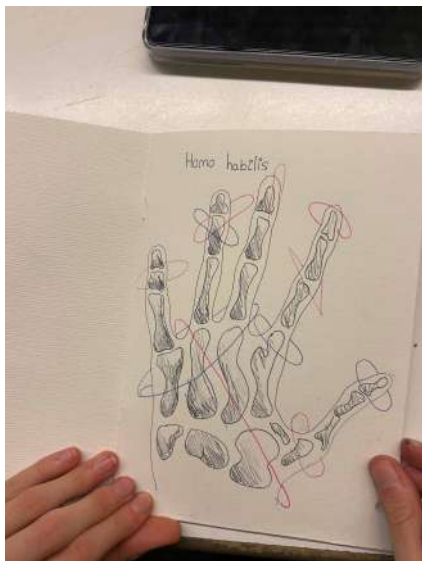
J 25, V 26 y S 27
12:30 h • Talleres didácticos del MEH

JUNIO
2026

TALLERES JÓVENES Y ADULTOS

Dibujantes del pasado

Si lo tuyo es el dibujo, ven y aprovecha las increíbles piezas que el MEH te ofrece para explorar el museo con los ojos de un auténtico ilustrador científico. A partir de 13 años. Precio 3 euros.



S 27

18:00 h • Talleres didácticos del MEH

JUNIO
2026

TALLER FAMILIAR

Excavando en familia

Iníciate en el mundo de la arqueología desenterrando huesos del pasado. Con la ayuda de un adulto, descubrirás de una forma divertida nuestra anatomía. Además, aprenderás cómo se articulan nuestros huesos construyendo un esqueleto a tamaño real.

Niños acompañados de un adulto. Precio 3 euros.



D 28

11:00 h • Talleres didácticos del MEH

JUNIO
2026

TALLER INFANTIL

En busca del mamut

¡Oh, oh! Un mamut lanudo se ha perdido por el museo. Ayúdanos a encontrarlo y descubrirás los secretos y curiosidades que escondían estos animales que vivieron durante la prehistoria. Niños de 4 a 7 años. Precio 3 euros.



M 30

10:45 h • Talleres didácticos del MEH

JUNIO
2026

TALLER INFANTIL

Los gigantes de la Edad de Hielo

Los mamuts son animales fascinantes que, aunque ya no vivan entre nosotros, nos siguen llamando la atención.

Acompáñanos en esta investigación para conocerlos más de cerca.

Niños de 8 a 12 años.

Precio 3 euros.



M 30

12:30 h • Talleres didácticos del MEH

JUNIO
2026



Paseo Sierra de Atapuerca, s/n.
09002 Burgos
Tel.: (+34) 947 421 000

museoevolucionhumana.com



**Junta de
Castilla y León**