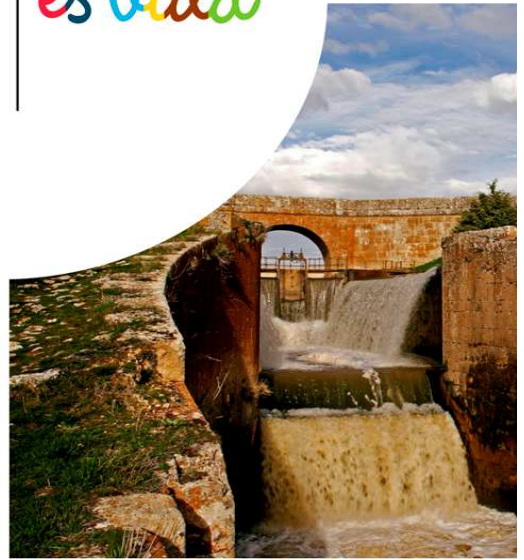
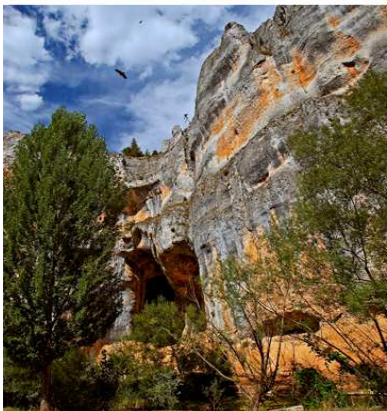


Boletín de Coyuntura Turística de Castilla y León

OCTUBRE 2019

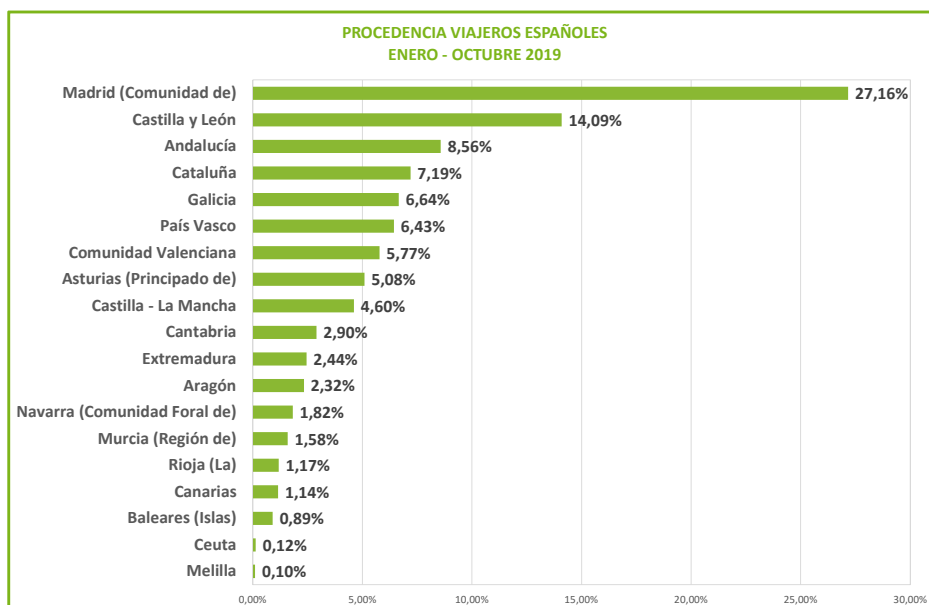
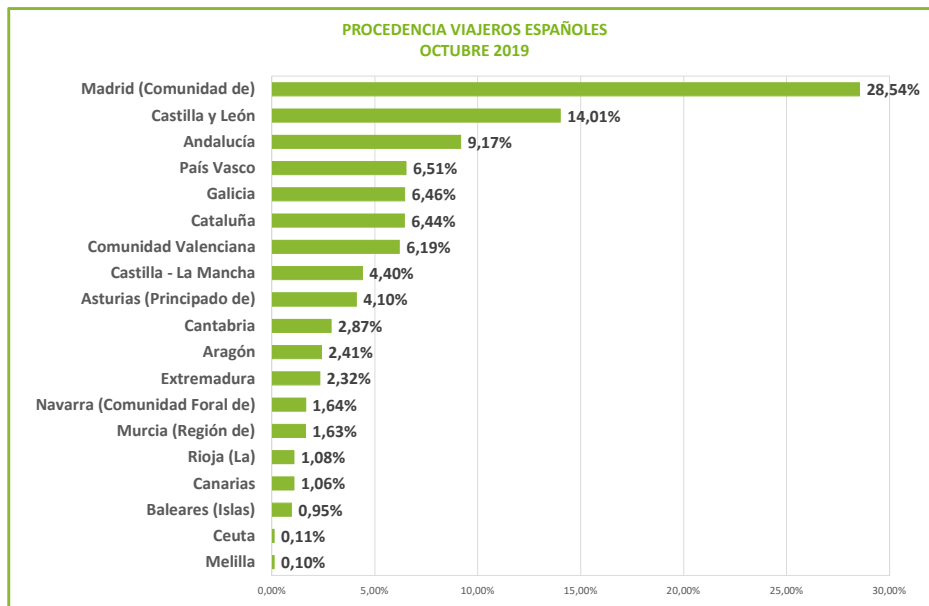


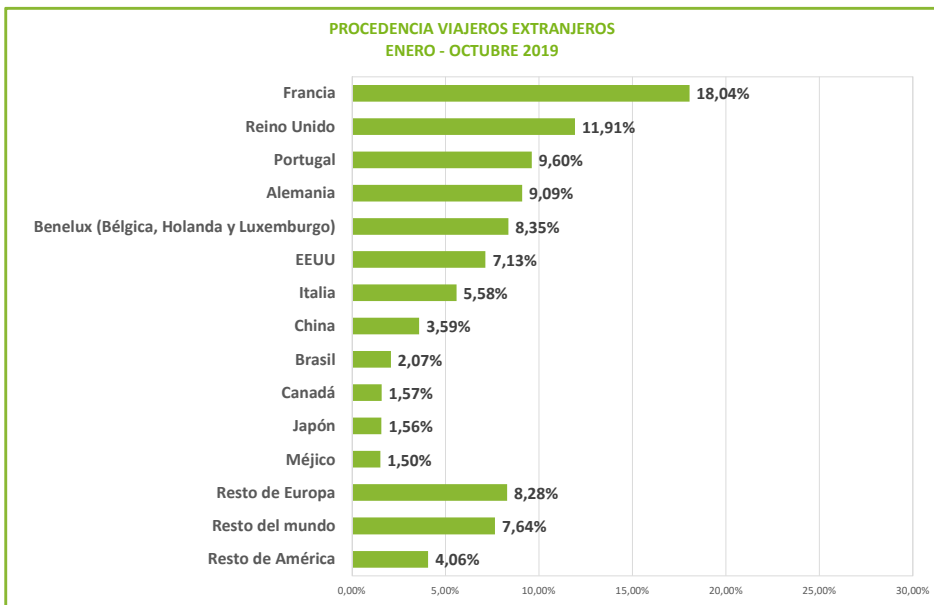
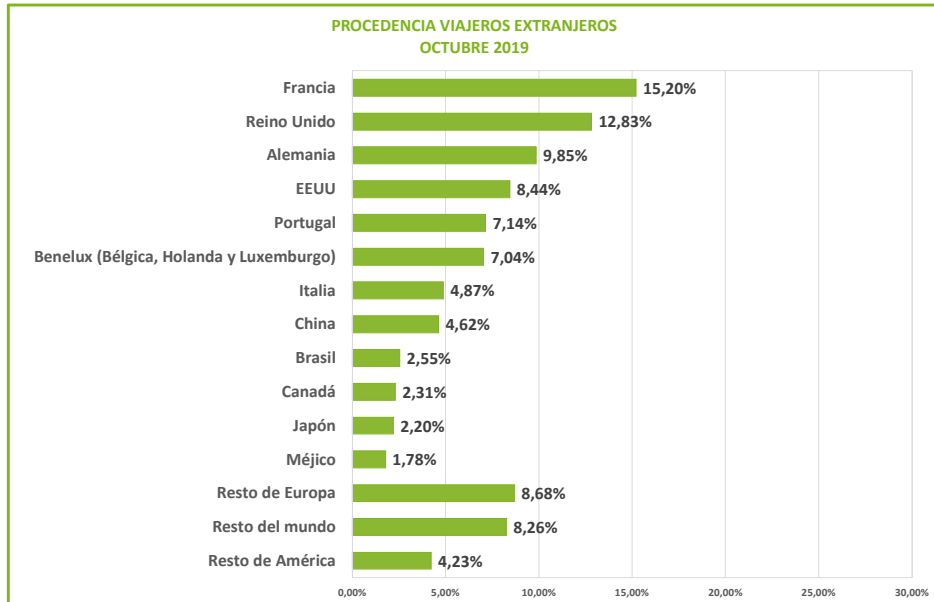


I MOVIMIENTO DE VIAJEROS

1.- DATOS GENERALES DE CASTILLA Y LEÓN

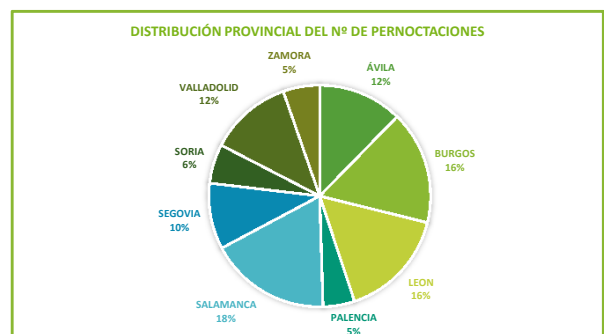
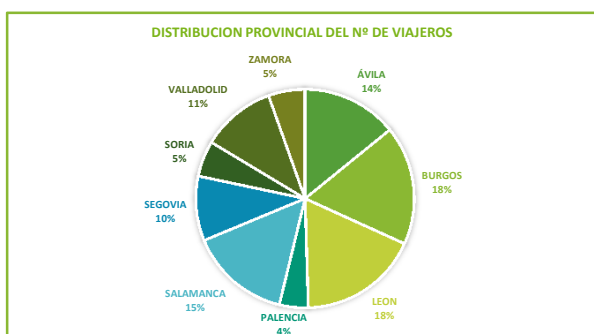
VIAJEROS ESPAÑOLES	613.141
VIAJEROS EXTRANJEROS	187.320
TOTAL VIAJEROS	800.461
PERNOCTACIONES ESPAÑOLES	1.053.004
PERNOCTACIONES EXTRANJEROS	277.732
TOTAL PERNOCTACIONES	1.330.736
GRADO DE OCUPACION	28,02%
ESTANCIA MEDIA	1,66





1a.- DATOS POR PROVINCIAS

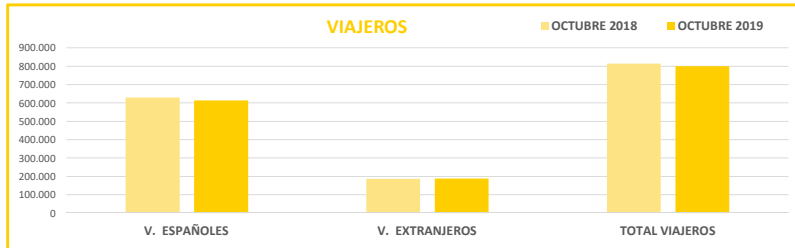
	ÁVILA	BURGOS	LEON	PALENCIA	SALAMANCA	SEGOVIA	SORIA	VALLADOLID	ZAMORA	TOTAL
Nº VIAJEROS	113.304	141.011	142.032	34.238	119.708	76.552	42.351	87.807	43.458	800.461
VIAJEROS ESPAÑOLES	102.702	94.157	93.824	23.140	84.566	63.554	40.496	72.987	37.715	613.141
VIAJEROS EXTRANJEROS	10.602	46.854	48.208	11.098	35.142	12.998	1.855	14.820	5.743	187.320
Nº DE PERNOCTAC.	163.725	220.250	213.781	61.230	235.514	128.235	76.231	160.802	70.968	1.330.736
PERNOCT. ESPAÑOLES	148.143	157.043	154.609	46.283	177.320	107.716	72.754	128.296	60.840	1.053.004
PERNOCT. EXTRANJEROS	15.582	63.207	59.172	14.947	58.194	20.519	3.477	32.506	10.128	277.732
GRADO OCUPACION	24,17%	30,89%	26,39%	24,44%	33,01%	25,03%	22,12%	36,00%	25,20%	28,02%
ESTANCIA MEDIA	1,45	1,56	1,51	1,79	1,97	1,68	1,80	1,83	1,63	1,66
ESTANCIA M. ESPAÑOLES	1,44	1,67	1,65	2,00	2,10	1,69	1,80	1,76	1,61	1,72
ESTANCIA M. EXTRANJEROS	1,47	1,35	1,23	1,35	1,66	1,58	1,87	2,19	1,76	1,48



1b.- COMPARACIONES OCTUBRE 2018 Y OCTUBRE 2019

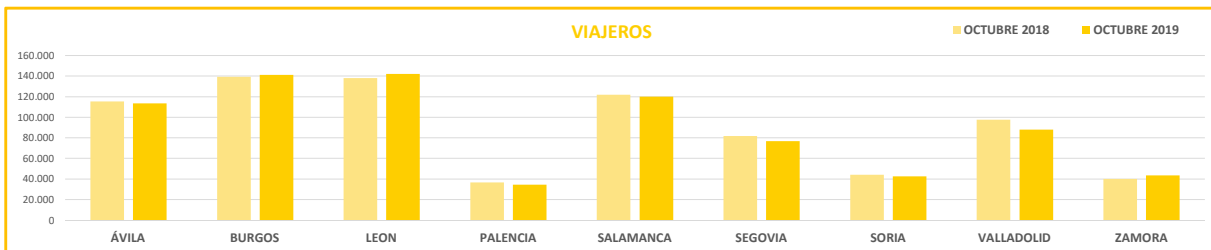
COMPARATIVA VIAJEROS

PERIODO	V. ESPAÑOLES	V. EXTRANJEROS	TOTAL VIAJEROS
OCTUBRE 2018	628.374	184.999	813.373
OCTUBRE 2019	613.141	187.320	800.461
VARIACIÓN	-2,42%	1,25%	-1,59%



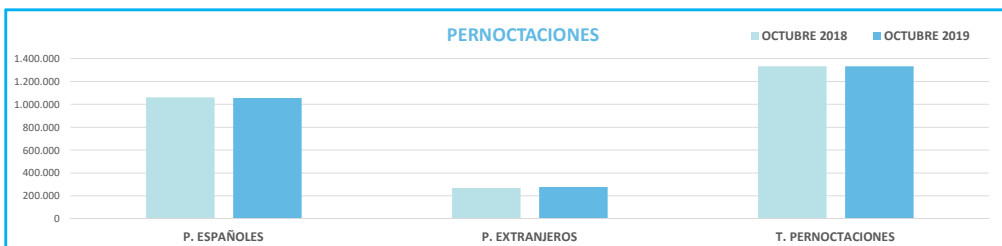
COMPARACIÓN PROVINCIAL DEL Nº DE VIAJEROS

PERIODO	ÁVILA	BURGOS	LEON	PALENCIA	SALAMANCA	SEGOVIA	SORIA	VALLADOLID	ZAMORA	TOTAL
OCTUBRE 2018	115.212	139.190	137.792	36.518	121.618	81.567	43.997	97.524	39.955	813.373
OCTUBRE 2019	113.304	141.011	142.032	34.238	119.708	76.552	42.351	87.807	43.458	800.461
VARIACIÓN	-1,66%	1,31%	3,08%	-6,24%	-1,57%	-6,15%	-3,74%	-9,96%	8,77%	-1,59%



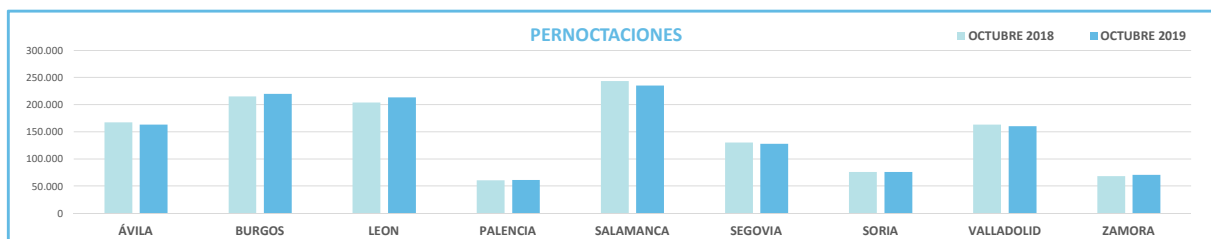
COMPARATIVA PERNOCTACIONES

PERIODO	P. ESPAÑOLES	P. EXTRANJEROS	T. PERNOCTACIONES	GRADO OCUPACIÓN
OCTUBRE 2018	1.059.844	270.256	1.330.100	28,96%
OCTUBRE 2019	1.053.004	277.732	1.330.736	28,02%
VARIACIÓN	-0,65%	2,77%	0,05%	-3,25%



COMPARACIÓN PROVINCIAL DEL Nº DE PERNOCTACIONES

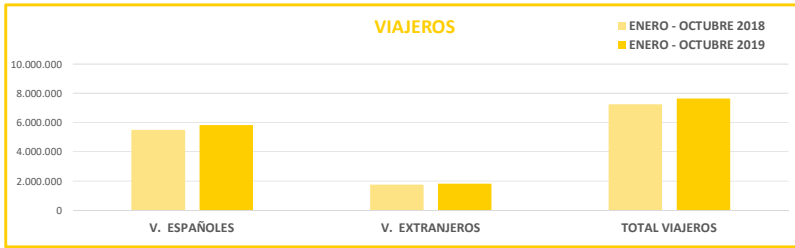
PERIODO	ÁVILA	BURGOS	LEON	PALENCIA	SALAMANCA	SEGOVIA	SORIA	VALLADOLID	ZAMORA	TOTAL
OCTUBRE 2018	167.874	215.120	203.882	60.613	243.399	130.522	76.342	163.523	68.825	1.330.100
OCTUBRE 2019	163.725	220.250	213.781	61.230	235.514	128.235	76.231	160.802	70.968	1.330.736
VARIACIÓN	-2,47%	2,38%	4,86%	1,02%	-3,24%	-1,75%	-0,15%	-1,66%	3,11%	0,05%



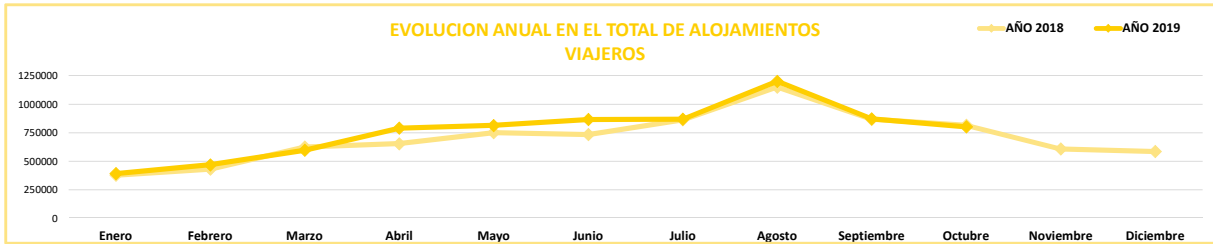
1c.- COMPARACIONES DE DATOS ACUMULADOS DE ENERO - OCTUBRE 2018 - 2019 (*)

COMPARATIVA VIAJEROS

PERIODO	V. ESPAÑOLES	V. EXTRANJEROS	TOTAL VIAJEROS
ENERO - OCTUBRE 2018	5.506.480	1.741.948	7.248.428
ENERO - OCTUBRE 2019	5.833.735	1.820.934	7.654.669
VARIACIÓN	5,94%	4,53%	5,60%

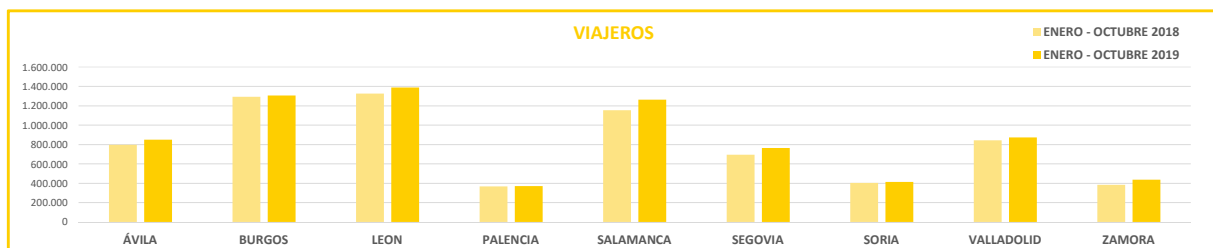


EVOLUCION ANUAL EN EL TOTAL DE ALOJAMIENTOS VIAJEROS

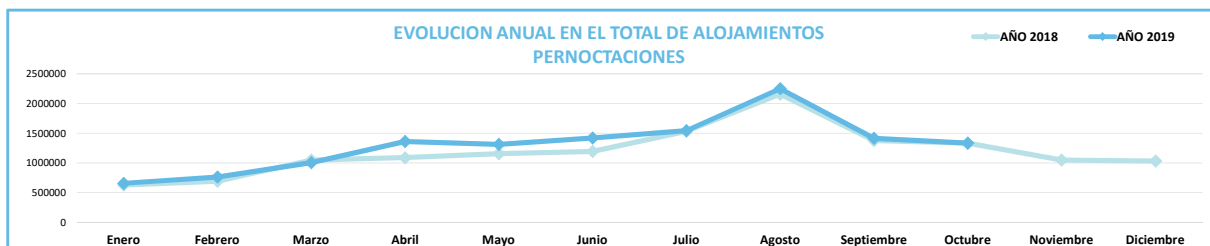
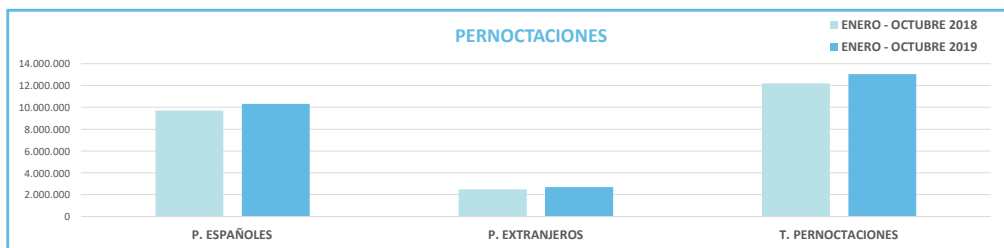


COMPARACIÓN PROVINCIAL DEL Nº DE VIAJEROS

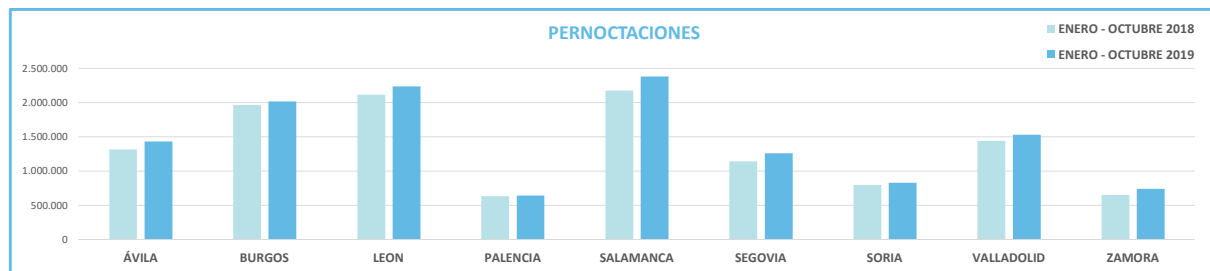
PERIODO	ÁVILA	BURGOS	LEON	PALENCIA	SALAMANCA	SEGOVIA	SORIA	VALLADOLID	ZAMORA	TOTAL
ENERO - OCTUBRE 2018	794.514	1.291.756	1.324.927	366.470	1.151.889	692.551	402.823	840.687	382.811	7.248.428
ENERO - OCTUBRE 2019	849.181	1.306.097	1.387.646	368.566	1.260.709	763.475	411.262	871.550	436.183	7.654.669
VARIACIÓN	6,88%	1,11%	4,73%	0,57%	9,45%	10,24%	2,09%	3,67%	13,94%	5,60%



COMPARATIVA PERNOCTACIONES				
PERIODO	P. ESPAÑOLES	P. EXTRANJEROS	T. PERNOCTACIONES	GRADO OCUPACIÓN
ENERO - OCTUBRE 2018	9.710.650	2.491.958	12.202.608	27,64%
ENERO - OCTUBRE 2019	10.337.434	2.708.663	13.046.097	27,66%
VARIACIÓN	6,45%	8,70%	6,91%	0,07%



COMPARACIÓN PROVINCIAL DEL Nº DE PERNOCTACIONES										
PERIODO	ÁVILA	BURGOS	LEON	PALENCIA	SALAMANCA	SEGOVIA	SORIA	VALLADOLID	ZAMORA	TOTAL
ENERO - OCTUBRE 2018	1.313.138	1.963.029	2.111.299	628.143	2.172.001	1.137.431	794.359	1.436.656	646.552	12.202.608
ENERO - OCTUBRE 2019	1.431.844	2.013.415	2.235.733	639.053	2.378.519	1.256.743	827.470	1.527.472	735.848	13.046.097
VARIACIÓN	9,04%	2,57%	5,89%	1,74%	9,51%	10,49%	4,17%	6,32%	13,81%	6,91%



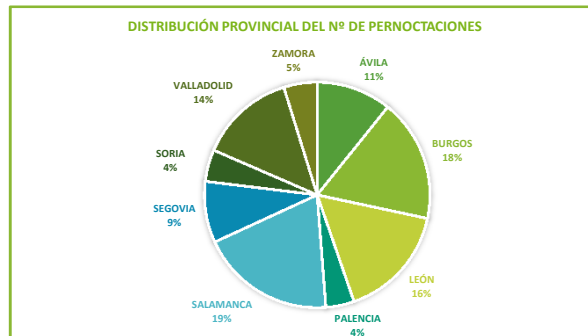
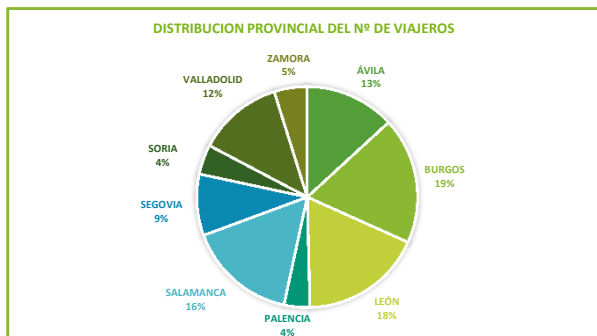
(*) En Julio de 2018 se modifica el universo del estudio al incorporar al análisis las viviendas de uso turístico y apartamentos.

2.- ALOJAMIENTOS HOTELEROS

2a.- DATOS POR PROVINCIAS

HOTELES Y
HOSTALES

PROVINCIAS	HOTELES Y HOSTALES							
	VIAJEROS			PERNOCTACIONES			OCUPAC.	EST. MEDIA
	V. ESP.	V. EXTR.	T. VIAJER.	P. ESP.	P. EXTR.	T. PERNOCT.	%	DIAS
ÁVILA	67.058	9.242	76.300	87.234	13.139	100.373	57,02%	1,32
BURGOS	72.176	35.159	107.335	116.523	47.518	164.041	49,28%	1,53
LEÓN	71.742	31.793	103.535	111.866	40.597	152.463	40,26%	1,47
PALENCIA	15.446	6.474	21.920	29.278	8.652	37.930	34,61%	1,73
SALAMANCA	64.107	28.416	92.523	137.325	43.241	180.566	50,61%	1,95
SEGOVIA	41.114	10.923	52.037	66.071	15.948	82.019	42,37%	1,58
SORIA	23.730	1.500	25.230	39.864	2.741	42.605	34,23%	1,69
VALLADOLID	60.567	11.561	72.128	102.853	24.995	127.848	45,91%	1,77
ZAMORA	24.039	3.948	27.987	37.026	7.665	44.691	37,68%	1,60
TOTAL	439.979	139.016	578.995	728.040	204.496	932.536	45,07%	1,61

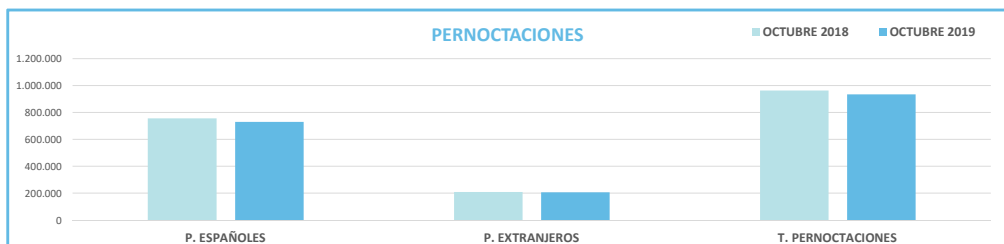


2b.- COMPARACIONES OCTUBRE 2018 Y OCTUBRE 2019

COMPARATIVA VIAJEROS			
PERIODO	VIAJ. ESPAÑOLES	VIAJ. EXTRANJEROS.	TOTAL VIAJEROS
OCTUBRE 2018	460.702	142.903	603.605
OCTUBRE 2019	439.979	139.016	578.995
VARIACIÓN	-4,50%	-2,72%	-4,08%



COMPARATIVA PERNOCTACIONES				
PERIODO	P. ESPAÑOLES	P. EXTRANJEROS	T. PERNOCTACIONES	GRADO OCUPACIÓN
OCTUBRE 2018	754.120	207.813	961.933	46,56%
OCTUBRE 2019	728.040	204.496	932.536	45,07%
VARIACIÓN	-3,46%	-1,60%	-3,06%	-3,20%

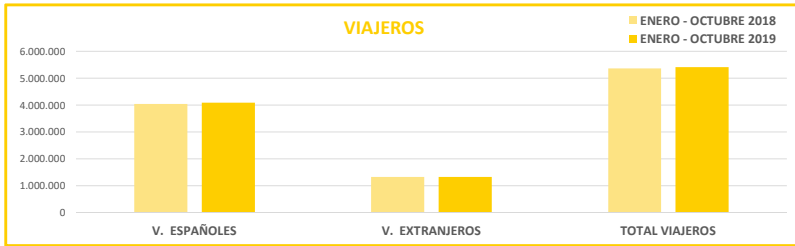


2c.- COMPARACIONES DE DATOS ACUMULADOS DE ENERO - OCTUBRE 2018 - 2019

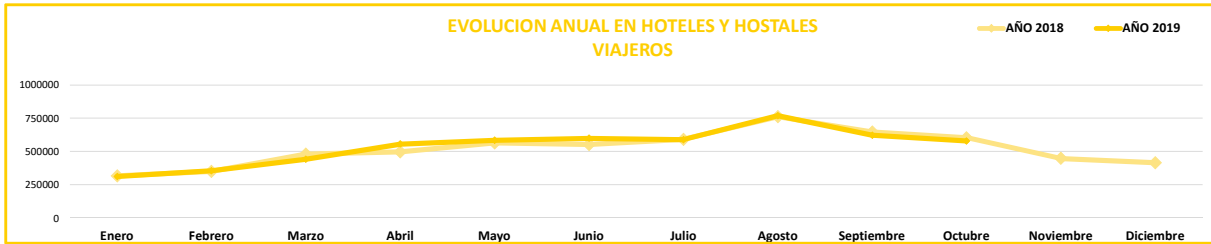
HOTELES Y
HOSTALES

COMPARATIVA VIAJEROS

PERIODO	V. ESPAÑOLES	V. EXTRANJEROS	TOTAL VIAJEROS
ENERO - OCTUBRE 2018	4.047.198	1.324.669	5.371.867
ENERO - OCTUBRE 2019	4.086.992	1.329.777	5.416.769
VARIACIÓN	0,98%	0,39%	0,84%

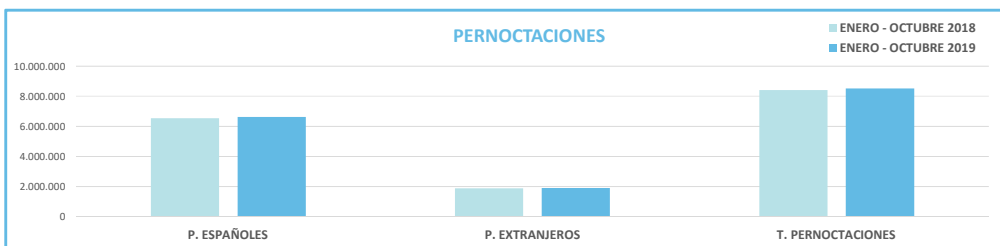


EVOLUCION ANUAL EN HOTELES Y HOSTALES VIAJEROS

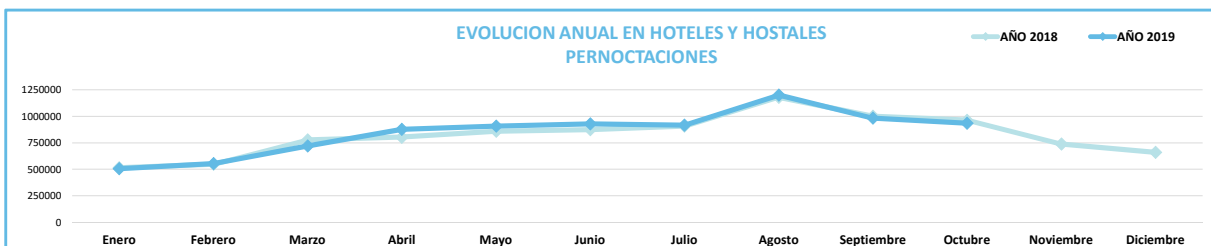


COMPARATIVA PERNOCTACIONES

PERIODO	P. ESPAÑOLES	P. EXTRANJEROS	T. PERNOCTACIONES	GRADO OCUPACIÓN
ENERO - OCTUBRE 2018	6.538.371	1.879.579	8.417.950	41,58%
ENERO - OCTUBRE 2019	6.612.828	1.900.368	8.513.196	41,99%
VARIACIÓN	1,14%	1,11%	1,13%	0,99%



EVOLUCION ANUAL EN HOTELES Y HOSTALES PERNOCTACIONES

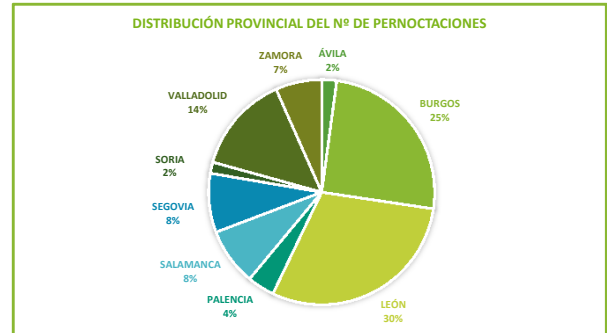
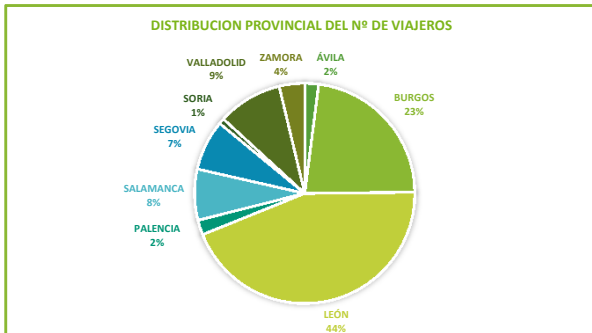


3.- PENSIONES

3a.- DATOS POR PROVINCIAS

PENSIONES

PROVINCIAS	PENSIONES							
	VIAJEROS			PERNOCTACIONES			OCUPAC.	EST. MEDIA
	V. ESP.	V. EXTR.	T. VIAJER.	P. ESP.	P. EXTR.	T. PERNOCT.	%	DIAS
ÁVILA	387	0	387	734	0	734	13,85%	1,90
BURGOS	2.873	1.477	4.350	6.491	2.160	8.651	24,98%	1,99
LEÓN	4.036	4.370	8.406	5.574	4.627	10.201	23,39%	1,21
PALENCIA	389	27	416	1.271	67	1.338	16,35%	3,22
SALAMANCA	892	536	1.428	1.911	907	2.818	14,78%	1,97
SEGOVIA	1.213	198	1.411	2.618	291	2.909	28,52%	2,06
SORIA	140	20	160	492	57	549	8,56%	3,43
VALLADOLID	1.562	246	1.808	4.473	359	4.832	24,82%	2,67
ZAMORA	589	123	712	2.115	154	2.269	46,92%	3,19
TOTAL	12.081	6.997	19.078	25.679	8.622	34.301	22,61%	1,80



3b.- COMPARACIONES OCTUBRE 2018 Y OCTUBRE 2019

COMPARATIVA VIAJEROS			
PERIODO	VIAJ. ESPAÑOLES	VIAJ. EXTRANJEROS.	TOTAL VIAJEROS
OCTUBRE 2018	17.476	6.518	23.994
OCTUBRE 2019	12.081	6.997	19.078
VARIACIÓN	-30,87%	7,35%	-20,49%



COMPARATIVA PERNOCTACIONES				
PERIODO	P. ESPAÑOLES	P. EXTRANJEROS	T. PERNOCTACIONES	GRADO OCUPACIÓN
OCTUBRE 2018	30.061	8.725	38.786	25,02%
OCTUBRE 2019	25.679	8.622	34.301	22,61%
VARIACIÓN	-14,58%	-1,18%	-11,56%	-9,63%

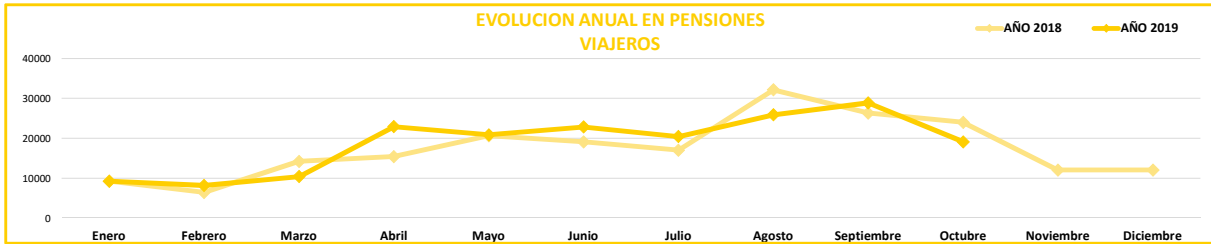


3c.- COMPARACIONES DE DATOS ACUMULADOS DE ENERO - OCTUBRE 2018 - 2019

PENSIONES

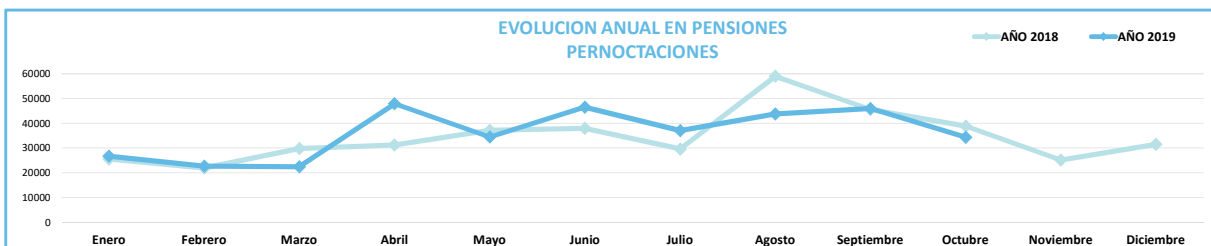
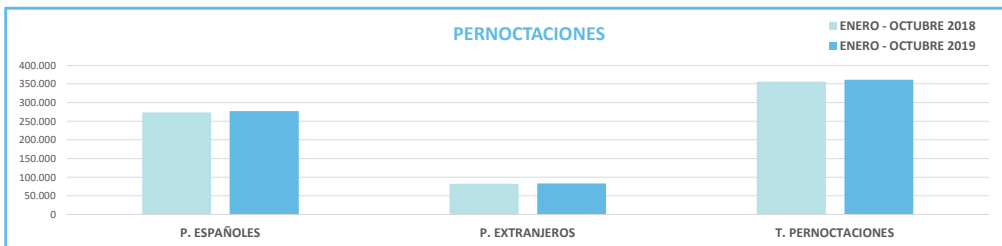
COMPARATIVA VIAJEROS

PERIODO	V. ESPAÑOLES	V. EXTRANJEROS	TOTAL VIAJEROS
ENERO - OCTUBRE 2018	131.156	53.395	184.551
ENERO - OCTUBRE 2019	130.198	58.414	188.612
VARIACIÓN	-0,73%	9,40%	2,20%



COMPARATIVA PERNOCTACIONES

PERIODO	P. ESPAÑOLES	P. EXTRANJEROS	T. PERNOCTACIONES	GRADO OCUPACIÓN
ENERO - OCTUBRE 2018	273.984	82.603	356.587	23,73%
ENERO - OCTUBRE 2019	277.748	83.990	361.738	24,16%
VARIACIÓN	1,37%	1,68%	1,44%	1,81%

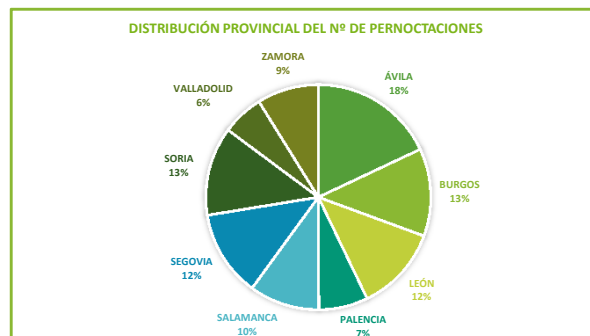
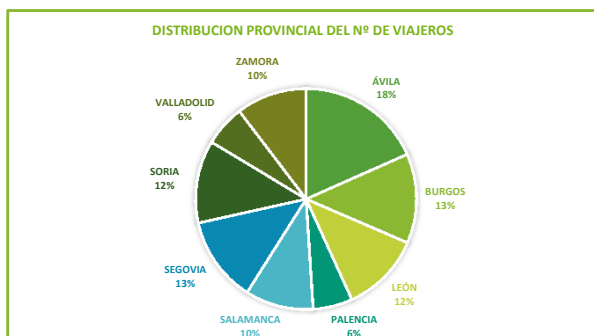


4.- TURISMO RURAL

4a.- DATOS POR PROVINCIAS

TURISMO RURAL

TURISMO RURAL								
PROVINCIAS	VIAJEROS			PERNOCTACIONES			OCUPAC.	EST. MEDIA
	V. ESP.	V. EXTR.	T. VIAJER.	P. ESP.	P. EXTR.	T. PERNOCT.	%	DIAS
ÁVILA	18.123	774	18.897	31.437	1.180	32.617	14,06%	1,73
BURGOS	10.336	3.151	13.487	18.702	4.102	22.804	15,41%	1,69
LEÓN	9.597	2.469	12.066	19.057	3.134	22.191	15,00%	1,84
PALENCIA	5.007	946	5.953	11.416	1.407	12.823	17,68%	2,15
SALAMANCA	9.662	601	10.263	17.261	996	18.257	13,04%	1,78
SEGOVIA	12.073	851	12.924	20.492	1.983	22.475	16,68%	1,74
SORIA	12.269	192	12.461	22.773	315	23.088	20,19%	1,85
VALLADOLID	5.012	1.176	6.188	8.872	1.925	10.797	16,94%	1,74
ZAMORA	9.709	947	10.656	14.736	1.306	16.042	20,25%	1,51
TOTAL	91.788	11.107	102.895	164.746	16.348	181.094	15,99%	1,76



4b.- COMPARACIONES OCTUBRE 2018 Y OCTUBRE 2019

COMPARATIVA VIAJEROS			
PERIODO	VIAJ. ESPAÑOLES	VIAJ. EXTRANJEROS.	TOTAL VIAJEROS
OCTUBRE 2018	89.588	7.166	96.754
OCTUBRE 2019	91.788	11.107	102.895
VARIACIÓN	2,46%	55,00%	6,35%



COMPARATIVA PERNOCTACIONES				
PERIODO	PER. ESPAÑOLES	PER. EXTRANJEROS	T. PERNOCTACIONES	OCUPACIÓN
OCTUBRE 2018	168.311	9.754	178.065	16,07%
OCTUBRE 2019	164.746	16.348	181.094	15,99%
VARIACIÓN	-2,12%	67,60%	1,70%	-0,50%

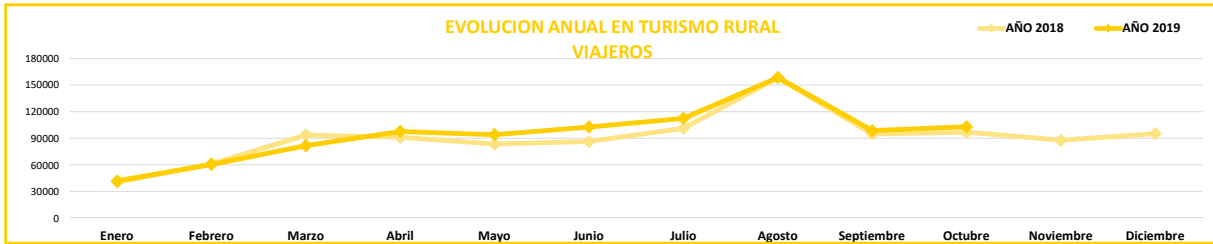


4c.- COMPARACIONES DE DATOS ACUMULADOS DE ENERO - OCTUBRE 2018-2019

TURISMO RURAL

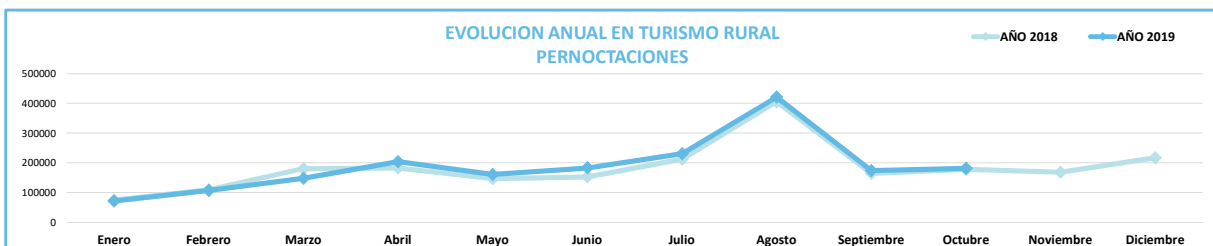
COMPARATIVA VIAJEROS

PERIODO	VIAJ. ESPAÑOLES	VIAJ. EXTRANJEROS.	TOTAL VIAJEROS
ENERO - OCTUBRE 2018	820.192	87.319	907.511
ENERO - OCTUBRE 2019	856.700	94.096	950.796
VARIACIÓN	4,45%	7,76%	4,77%



COMPARATIVA PERNOCTACIONES

PERIODO	P. ESPAÑOLES	P. EXTRANJEROS	T. PERNOCTACIONES	GRADO OCUPACIÓN
ENERO - OCTUBRE 2018	1.668.596	139.446	1.808.042	16,88%
ENERO - OCTUBRE 2019	1.720.375	162.143	1.882.518	17,11%
VARIACIÓN	3,10%	16,28%	4,12%	1,36%

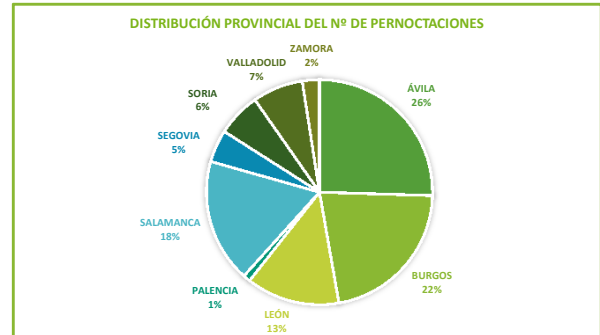
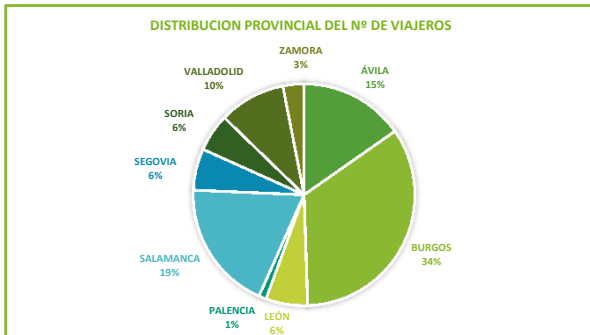


5.- CAMPING

5a.- DATOS POR PROVINCIAS

CAMPING

PROVINCIAS	CAMPING							
	VIAJEROS			PERNOCTACIONES			OCUPAC.	EST. MEDIA
	V. ESP.	V. EXTR.	T. VIAJER	P. ESP.	P. EXTR.	T. PERNOCT.	%	DIAS
ÁVILA	1.999	33	2.032	6.670	138	6.808	5,45%	3,35
BURGOS	1.298	3.247	4.545	2.568	3.247	5.815	5,31%	1,28
LEÓN	579	232	811	3.275	296	3.571	3,25%	4,40
PALENCIA	129	18	147	247	30	277	1,08%	1,88
SALAMANCA	277	2.249	2.526	680	4.061	4.741	6,60%	1,88
SEGOVIA	450	355	805	874	374	1.248	3,15%	1,55
SORIA	618	114	732	1.490	182	1.672	2,63%	2,28
VALLADOLID	295	995	1.290	544	1.388	1.932	6,05%	1,50
ZAMORA	228	180	408	438	216	654	2,78%	1,60
TOTAL	5.873	7.423	13.296	16.786	9.932	26.718	4,45%	2,01

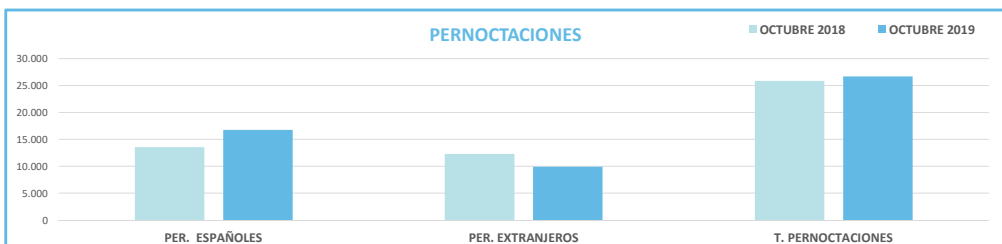


5b.- COMPARACIONES OCTUBRE 2018 Y OCTUBRE 2019

COMPARATIVA VIAJEROS			
PERIODO	VIAJ. ESPAÑOLES	VIAJ. EXTRANJEROS.	TOTAL VIAJEROS
OCTUBRE 2018	5.768	8.160	13.928
OCTUBRE 2019	5.873	7.423	13.296
VARIACIÓN	1,82%	-9,03%	-4,54%



COMPARATIVA PERNOCTACIONES				
PERIODO	PER. ESPAÑOLES	PER. EXTRANJEROS	T. PERNOCTACIONES	OCUPACIÓN
OCTUBRE 2018	13.573	12.317	25.890	4,40%
OCTUBRE 2019	16.786	9.932	26.718	4,45%
VARIACIÓN	23,67%	-19,36%	3,20%	1,14%

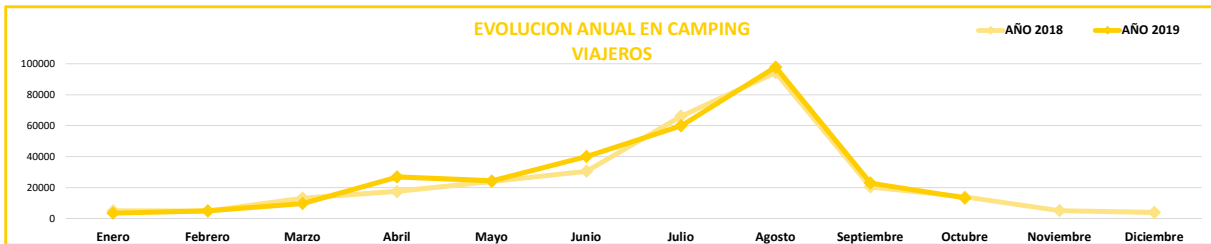


5c.- COMPARACIONES DE DATOS ACUMULADOS DE ENERO - OCTUBRE 2018-2019

CAMPING

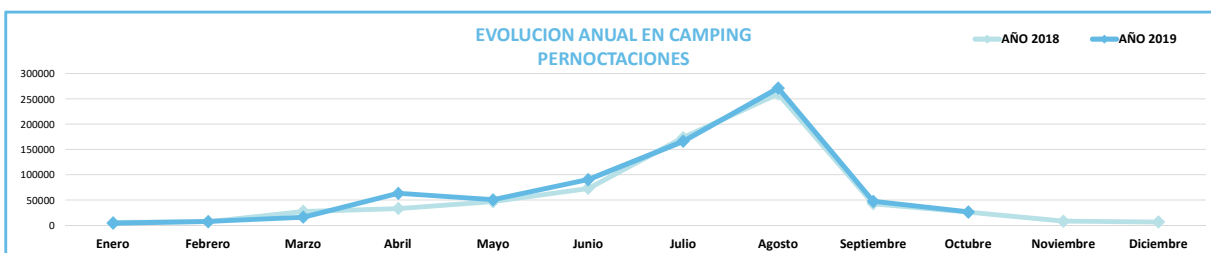
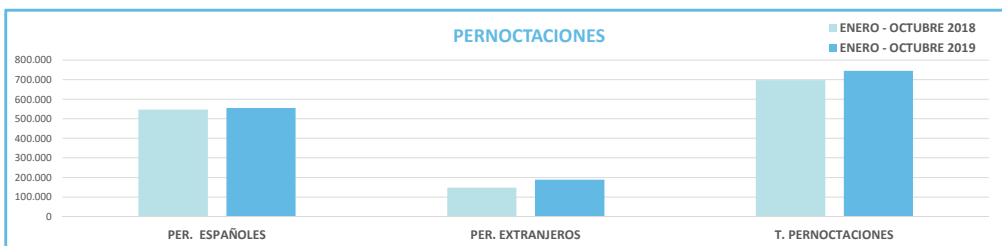
COMPARATIVA VIAJEROS

PERIODO	VIAJ. ESPAÑOLES	VIAJ. EXTRANJEROS.	TOTAL VIAJEROS
ENERO - OCTUBRE 2018	199.637	89.707	289.344
ENERO - OCTUBRE 2019	192.213	110.767	302.980
VARIACIÓN	-3,72%	23,48%	4,71%



COMPARATIVA PERNOCTACIONES

PERIODO	PER. ESPAÑOLES	PER. EXTRANJEROS	T. PERNOCTACIONES	OCUPACIÓN
ENERO - OCTUBRE 2018	546.632	149.453	696.085	9,05%
ENERO - OCTUBRE 2019	554.130	189.940	744.070	10,35%
VARIACIÓN	1,37%	27,09%	6,89%	14,36%

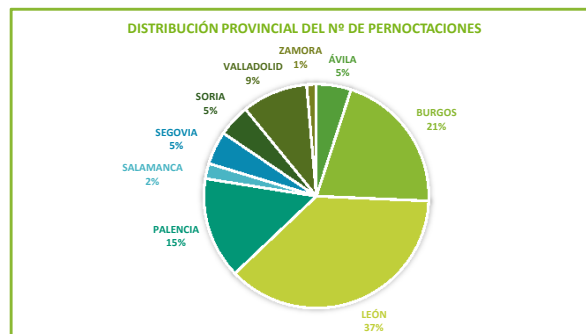
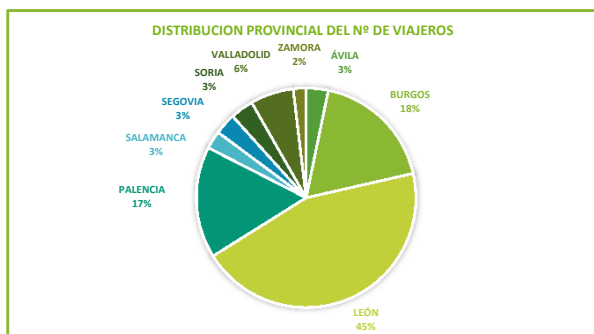


6.- ALBERGUES

6a.- DATOS POR PROVINCIAS

ALBERGUES

ALBERGUES								
PROVINCIAS	VIAJEROS			PERNOCTACIONES			OCUPAC.	EST. MEDIA
	V. ESP.	V. EXTR.	T. VIAJER	P. ESP.	P. EXTR.	T. PERNOCT.	%	DIAS
ÁVILA	723	216	939	1.588	365	1.953	13,05%	2,08
BURGOS	2.822	2.438	5.260	4.361	3.752	8.113	21,74%	1,54
LEÓN	3.967	8.949	12.916	5.232	9.355	14.587	29,94%	1,13
PALENCIA	1.222	3.532	4.754	1.681	4.050	5.731	25,56%	1,21
SALAMANCA	641	126	767	738	126	864	8,20%	1,13
SEGOVIA	769	141	910	1.738	141	1.879	8,23%	2,06
SORIA	980	4	984	1.806	9	1.815	28,12%	1,84
VALLADOLID	1.802	45	1.847	3.625	85	3.710	43,68%	2,01
ZAMORA	180	366	546	180	366	546	13,94%	1,00
TOTAL	13.106	15.817	28.923	20.949	18.249	39.198	22,31%	1,36



6b.- COMPARACIONES OCTUBRE 2018 Y OCTUBRE 2019

COMPARATIVA VIAJEROS			
PERIODO	VIAJ. ESPAÑOLES	VIAJ. EXTRANJEROS	TOTAL VIAJEROS
OCTUBRE 2018	12.422	15.117	27.539
OCTUBRE 2019	13.106	15.817	28.923
VARIACIÓN	5,51%	4,63%	5,03%



COMPARATIVA PERNOCTACIONES				
PERIODO	PERN. ESPAÑOLES	PERN. EXTRANJEROS	TOTAL PERNOCTACIONES	OCUPACIÓN
OCTUBRE 2018	17.151	18.754	35.905	17,55%
OCTUBRE 2019	20.949	18.249	39.198	22,31%
VARIACIÓN	22,14%	-2,69%	9,17%	27,12%

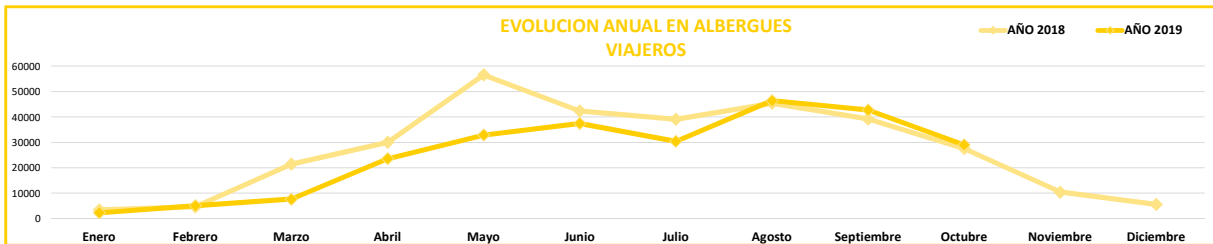


6c.- COMPARACIONES DE DATOS ACUMULADOS DE ENERO - OCTUBRE 2018-2019

ALBERGUES

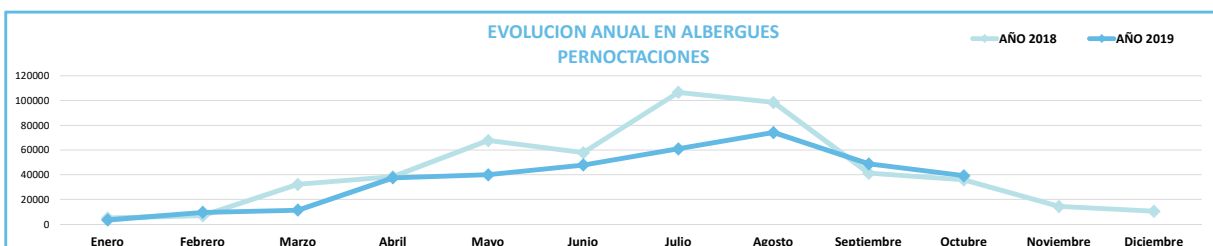
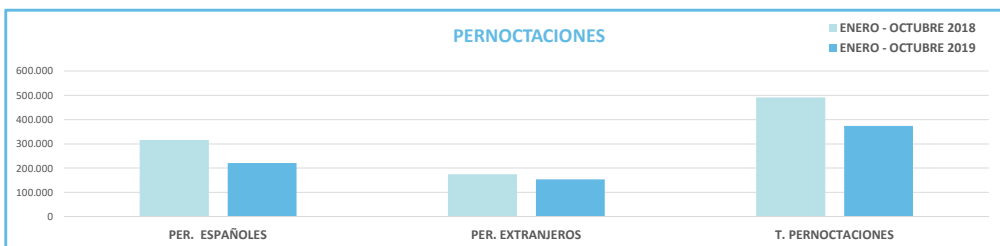
COMPARATIVA VIAJEROS

PERIODO	VIAJ. ESPAÑOLES	VIAJ. EXTRANJEROS.	TOTAL VIAJEROS
ENERO - OCTUBRE 2018	149.559	159.835	309.394
ENERO - OCTUBRE 2019	117.834	139.254	257.088
VARIACIÓN	-21,21%	-12,88%	-16,91%



COMPARATIVA PERNOCTACIONES

PERIODO	PER. ESPAÑOLES	PER. EXTRANJEROS	T. PERNOCTACIONES	OCUPACIÓN
ENERO - OCTUBRE 2018	315.388	174.810	490.198	22,40%
ENERO - OCTUBRE 2019	219.784	153.134	372.918	21,99%
VARIACIÓN	-30,31%	-12,40%	-23,93%	-1,83%

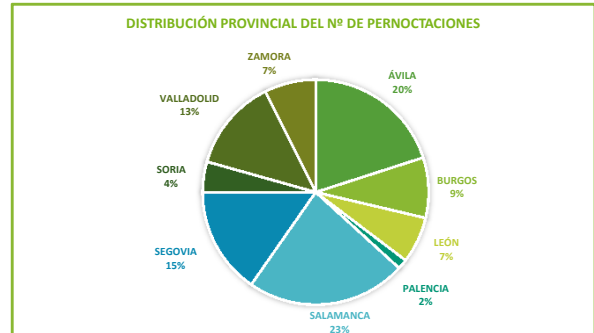
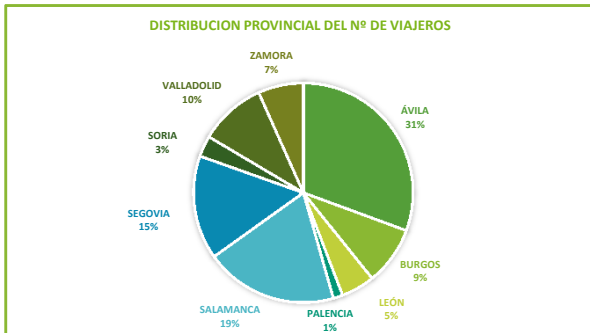


7.- VIVIENDAS DE USO TURÍSTICO

7a.- DATOS POR PROVINCIAS

VIVIENDAS DE USO TURÍSTICO

PROVINCIAS	VIAJEROS			PERNOCTACIONES			OCUPAC.	EST. MEDIA
	V. ESP.	V. EXTR.	T. VIAJER	P. ESP.	P. EXTR.	T. PERNOCT.	%	DIAS
ÁVILA	11.725	297	12.022	14.947	617	15.564	16,44%	1,29
BURGOS	2.880	505	3.385	5.405	1.336	6.741	23,31%	1,99
LEÓN	1.836	110	1.946	4.740	439	5.179	10,06%	2,66
PALENCIA	542	8	550	1.062	53	1.115	18,93%	2,03
SALAMANCA	5.434	2.243	7.677	11.026	6.761	17.787	29,96%	2,32
SEGOVIA	5.760	249	6.009	11.087	842	11.929	14,31%	1,99
SORIA	1.190	25	1.215	3.223	173	3.396	20,79%	2,80
VALLADOLID	3.103	748	3.851	6.712	3.587	10.299	31,79%	2,67
ZAMORA	2.474	151	2.625	5.372	367	5.739	14,23%	2,19
TOTAL	34.944	4.336	39.280	63.574	14.175	77.749	18,84%	1,98



7b.- COMPARACIONES OCTUBRE 2018 Y OCTUBRE 2019

COMPARATIVA VIAJEROS			
PERIODO	VIAJ. ESPAÑOLES	VIAJ. EXTRANJEROS	TOTAL VIAJEROS
OCTUBRE 2018	25.569	3.210	28.779
OCTUBRE 2019	34.944	4.336	39.280
VARIACIÓN	36,67%	35,08%	36,49%



COMPARATIVA PERNOCTACIONES				
PERIODO	PERN. ESPAÑOLES	PERN. EXTRANJEROS	TOTAL PERNOCTACIONES	OCUPACIÓN
OCTUBRE 2018	44.239	8.689	52.928	18,95%
OCTUBRE 2019	63.574	14.175	77.749	18,84%
VARIACIÓN	43,71%	63,14%	46,90%	-0,58%

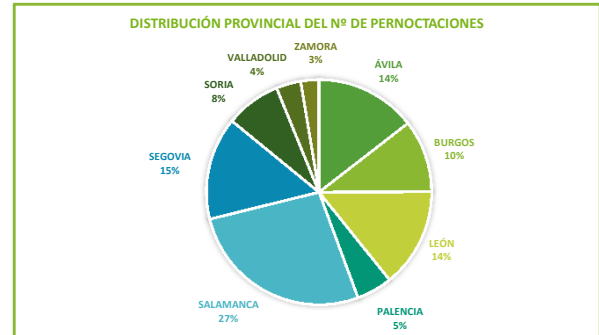
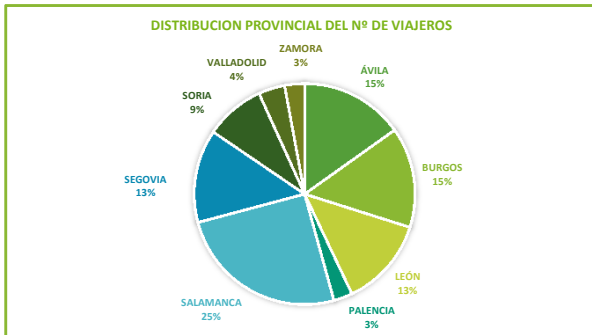


8.- APARTAMENTOS TURÍSTICOS

8a.- DATOS POR PROVINCIAS

APARTAM.
TURÍSTICOS

APARTAMENTOS TURÍSTICOS								
PROVINCIAS	VIAJEROS			PERNOCTACIONES			OCUPAC.	EST. MEDIA
	V.ESP.	V. EXTR.	T. VIAJER	P. ESP.	P. EXTR.	T. PERNOCT.	%	DIAS
ÁVILA	2.687	40	2.727	5.533	143	5.676	19,07%	2,08
BURGOS	1.772	877	2.649	2.993	1.092	4.085	18,72%	1,54
LEÓN	2.067	285	2.352	4.865	724	5.589	18,64%	2,38
PALENCIA	405	93	498	1.328	688	2.016	31,72%	4,05
SALAMANCA	3.553	971	4.524	8.379	2.102	10.481	18,74%	2,32
SEGOVIA	2.175	281	2.456	4.836	940	5.776	20,66%	2,35
SORIA	1.569	0	1.569	3.106	0	3.106	23,80%	1,98
VALLADOLID	646	49	695	1.217	167	1.384	11,39%	1,99
ZAMORA	496	28	524	973	54	1.027	9,20%	1,96
TOTAL	15.370	2.624	17.994	33.230	5.910	39.140	18,80%	2,18

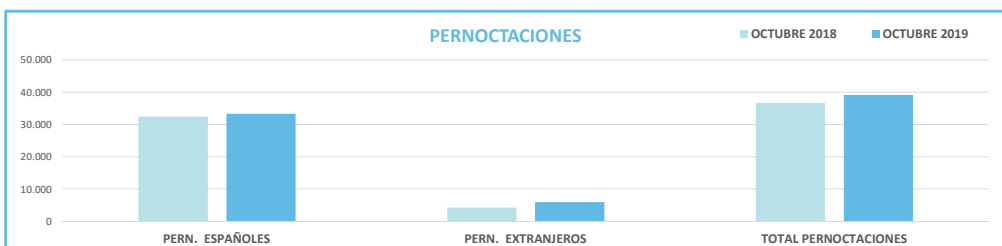


8b.- COMPARACIONES OCTUBRE 2018 Y OCTUBRE 2019

COMPARATIVA VIAJEROS			
PERIODO	VIAJ. ESPAÑOLES	VIAJ. EXTRANJEROS	TOTAL VIAJEROS
OCTUBRE 2018	16.849	1.925	18.774
OCTUBRE 2019	15.370	2.624	17.994
VARIACIÓN	-8,78%	36,31%	-4,15%



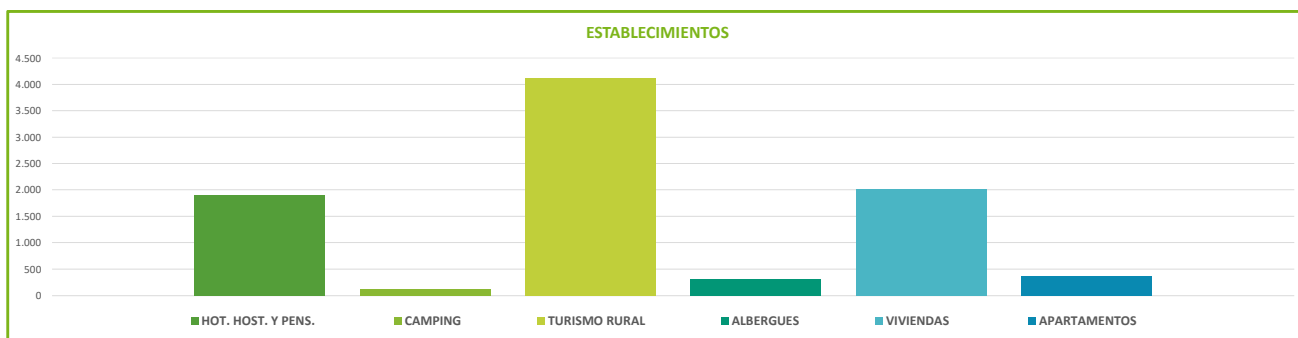
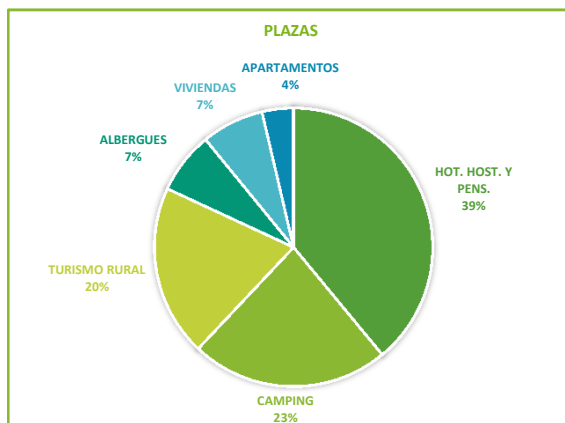
COMPARATIVA PERNOCTACIONES				
PERIODO	PERN. ESPAÑOLES	PERN. EXTRANJEROS	TOTAL PERNOCTACIONES	OCUPACIÓN
OCTUBRE 2018	32.389	4.204	36.593	18,97%
OCTUBRE 2019	33.230	5.910	39.140	18,80%
VARIACIÓN	2,60%	40,58%	6,96%	-0,90%



II OFERTA

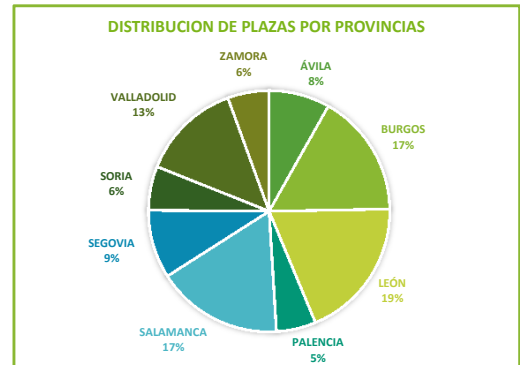
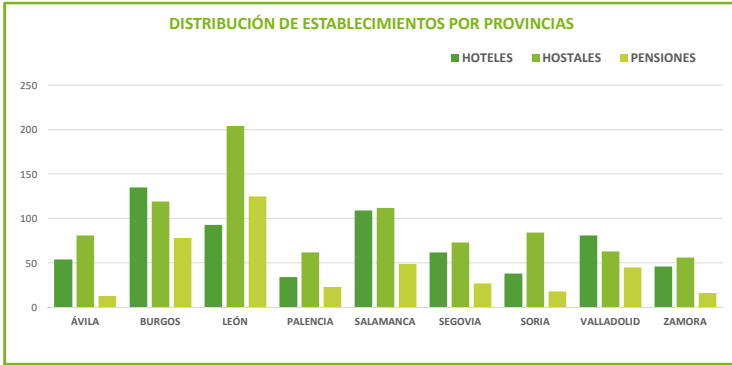
1.- EVOLUCIÓN DE LA OFERTA DE ALOJAMIENTOS

OCTUBRE		AÑO 2018	AÑO 2019	VARIACIÓN
HOT. HOST. Y PENS.	ESTABLECIMIENTOS	1.896	1.900	0,21%
	PLAZAS	71.646	71.642	-0,01%
CAMPING	ESTABLECIMIENTOS	119	118	-0,84%
	PLAZAS	42.578	42.258	-0,75%
TURISMO RURAL	ESTABLECIMIENTOS	4.028	4.111	2,06%
	PLAZAS	35.735	36.530	2,22%
ALBERGUES	ESTABLECIMIENTOS	308	317	2,92%
	PLAZAS	12.886	13.197	2,41%
VIVIENDAS	ESTABLECIMIENTOS	1.291	2.012	55,85%
	PLAZAS	9.008	13.313	47,79%
APARTAMENTOS	ESTABLECIMIENTOS	353	369	4,53%
	PLAZAS	6.221	6.715	7,94%
TOTAL	ESTABLECIMIENTOS	7.995	8.827	10,41%
	PLAZAS	178.074	183.655	3,13%



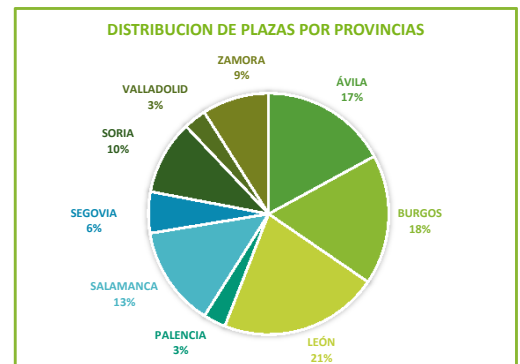
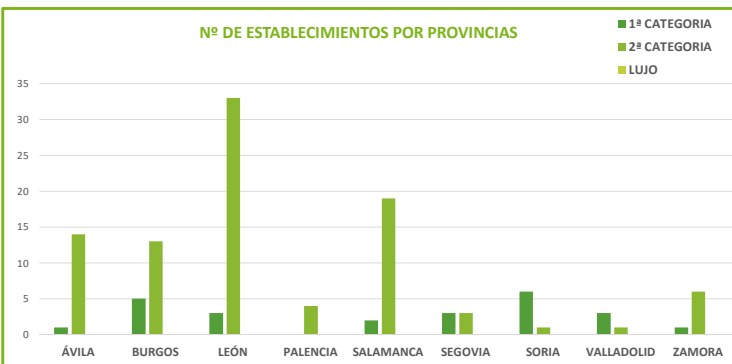
2.- HOTELES, HOSTALES Y PENSIONES

PROVINCIAS	HOTELES		HOSTALES		PENSIONES		TOTAL	
	ESTABLECIMIENTOS	PLAZAS	ESTABLECIMIENTOS	PLAZAS	ESTABLECIMIENTOS	PLAZAS	ESTABLECIMIENTOS	PLAZAS
ÁVILA	54	3.846	81	1.832	13	171	148	5.849
BURGOS	135	8.015	119	2.724	78	1.117	332	11.856
LEÓN	93	7.331	204	4.885	125	1.407	422	13.623
PALENCIA	34	2.181	62	1.354	23	264	119	3.799
SALAMANCA	109	8.874	112	2.636	49	615	270	12.125
SEGOVIA	62	4.411	73	1.834	27	329	162	6.574
SORIA	38	2.036	84	1.979	18	207	140	4.222
VALLADOLID	81	7.400	63	1.584	45	628	189	9.612
ZAMORA	46	2.544	56	1.282	16	156	118	3.982
TOTAL	652	46.638	854	20.110	394	4.894	1.900	71.642



3.- CAMPING

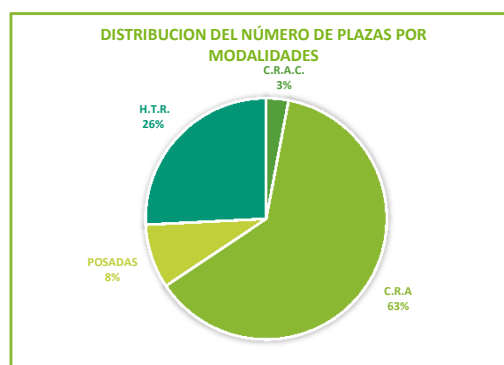
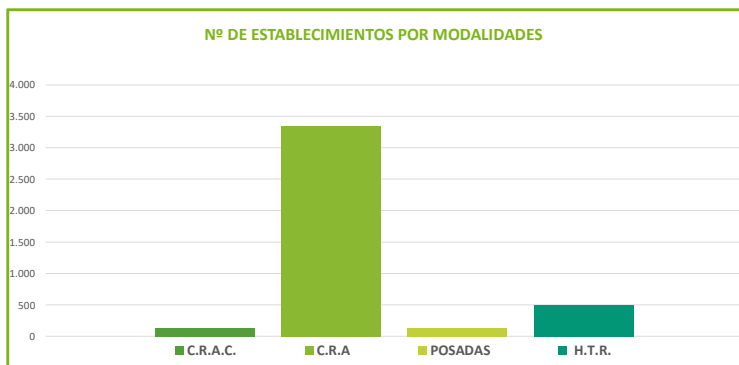
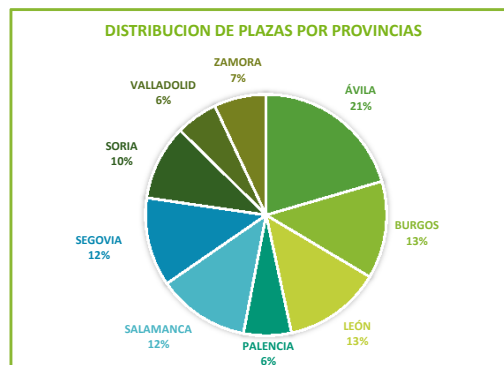
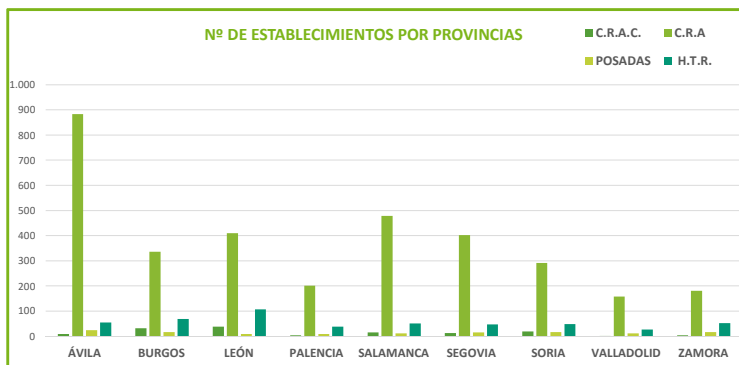
PROVINCIAS	1ª CATEGORIA		2ª CATEGORIA		LUJO		TOTAL	
	ESTABLECIMIENTOS	PLAZAS	ESTABLECIMIENTOS	PLAZAS	ESTABLECIMIENTOS	PLAZAS	ESTABLECIMIENTOS	PLAZAS
ÁVILA	1	528	14	6.686	0	0	15	7.214
BURGOS	5	2.769	13	4.610	0	0	18	7.379
LEÓN	3	1.135	33	7.909	0	0	36	9.044
PALENCIA	0	0	4	1.283	0	0	4	1.283
SALAMANCA	2	894	19	4.794	0	0	21	5.688
SEGOVIA	3	1.687	3	649	0	0	6	2.336
SORIA	6	3.830	1	390	0	0	7	4.220
VALLADOLID	3	1.248	1	38	0	0	4	1.286
ZAMORA	1	248	6	3.560	0	0	7	3.808
TOTAL	24	12.339	94	29.919	0	0	118	42.258



4.- ALOJAMIENTOS DE TURISMO RURAL

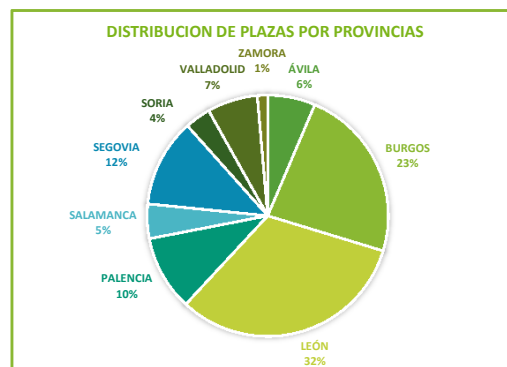
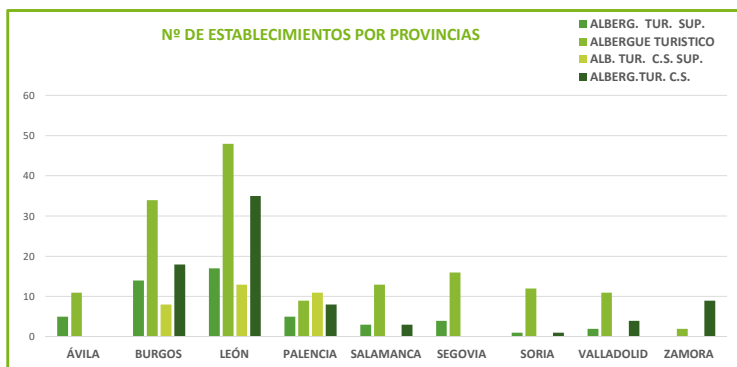
PROVINCIAS	C.R.A.C.		C.R.A		POSADAS		H.T.R.		TOTAL	
	ESTABLEC.	PLAZAS	ESTABLEC.	PLAZAS	ESTABLEC.	PLAZAS	ESTABLEC.	PLAZAS	ESTABLEC.	PLAZAS
ÁVILA	9	75	884	5.500	24	761	55	1.147	972	7.483
BURGOS	32	264	337	3.026	17	357	69	1.127	455	4.774
LEÓN	39	302	410	2.243	9	182	107	2.044	565	4.771
PALENCIA	4	38	201	1.392	9	211	39	699	253	2.340
SALAMANCA	15	93	479	3.096	12	331	51	995	557	4.515
SEGOVIA	13	100	402	2.966	16	323	47	958	478	4.347
SORIA	19	166	292	2.270	17	368	49	884	377	3.688
VALLADOLID	2	17	158	1.189	12	253	27	597	199	2.056
ZAMORA	4	32	181	1.197	17	361	53	966	255	2.556
TOTAL	137	1.087	3.344	22.879	133	3.147	497	9.417	4.111	36.530

C.R.A.C.: Casa Rural de Alojamiento Compartido C.R.A.: Casa Rural de Alquiler PO: Posadas H.T.R: Hoteles de Turismo Rural



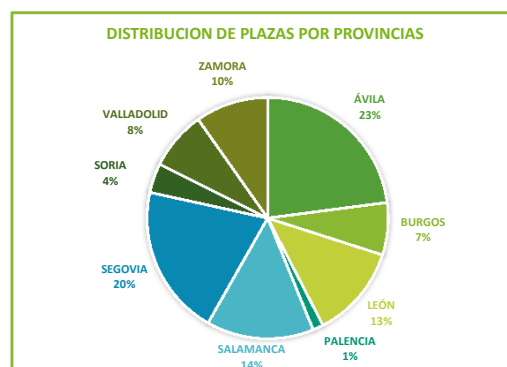
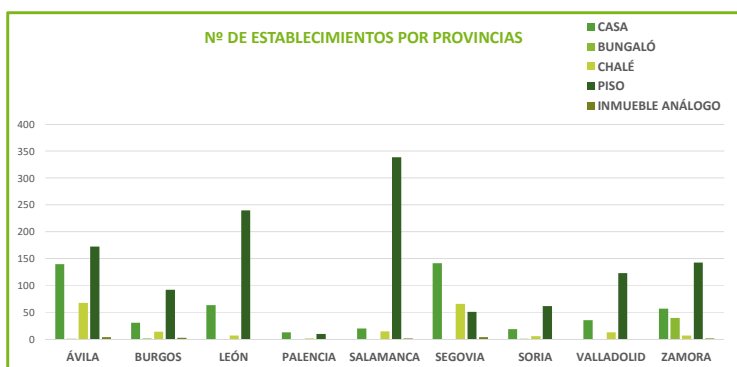
5.- ALBERGUES

PROVINCIAS	ALBERG. TUR. SUP.		ALBERGUE TURISTICO		ALB. TUR. C.S. SUP.		ALBERG.TUR. C.S.		TOTAL	
	ESTABLEC.	PLAZAS	ESTABLEC.	PLAZAS	ESTABLEC.	PLAZAS	ESTABLEC.	PLAZAS	ESTABLEC.	PLAZAS
ÁVILA	5	453	11	389	0	0	0	0	16	842
BURGOS	14	853	34	1.463	8	251	18	511	74	3.078
LEÓN	17	870	48	1.725	13	441	35	1.210	113	4.246
PALENCIA	5	498	9	212	11	349	8	270	33	1.329
SALAMANCA	3	131	13	435	0	0	3	44	19	610
SEGOVIA	4	354	16	1.208	0	0	0	0	20	1.562
SORIA	1	60	12	387	0	0	1	8	14	455
VALLADOLID	2	147	11	634	0	0	4	112	17	893
ZAMORA	0	0	2	27	0	0	9	155	11	182
TOTAL	51	3.366	156	6.480	32	1.041	78	2.310	317	13.197



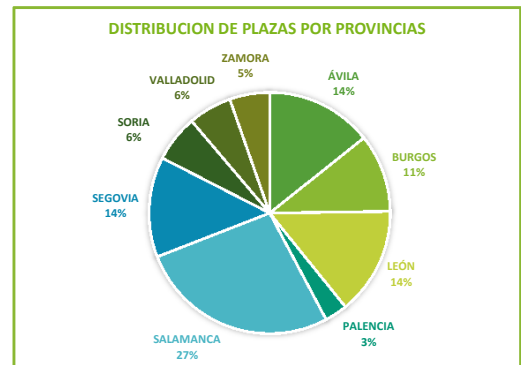
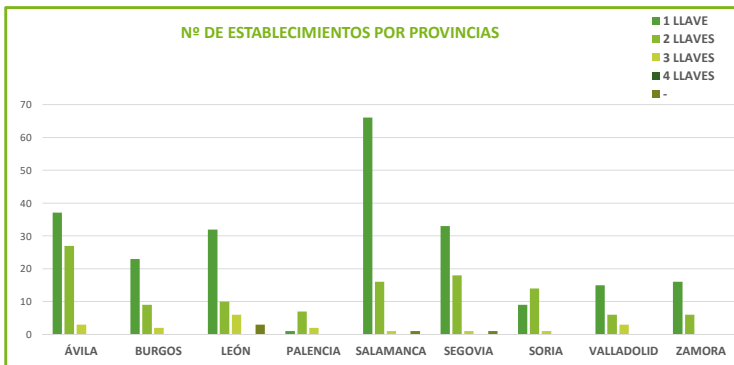
6.- VIVIENDAS DE USO TURÍSTICO

PROVINCIAS		ÁVILA	BURGOS	LEÓN	PALENCIA	SALAMANCA	SEGOVIA	SORIA	VALLADOLID	ZAMORA	TOTAL
CASA	ESTABLEC.	140	31	64	13	20	142	19	36	57	522
	PLAZAS	1.416	305	422	111	151	1.710	131	310	373	4.929
BUNGALÓ	ESTABLEC.	1	2	0	0	0	0	1	0	40	44
	PLAZAS	3	7	0	0	0	0	16	0	150	176
CHALÉ	ESTABLEC.	68	14	7	2	15	66	6	13	7	198
	PLAZAS	689	115	48	29	132	715	49	113	52	1.942
PISO	ESTABLEC.	173	92	240	10	339	51	62	123	143	1.233
	PLAZAS	860	492	1.190	50	1.626	238	331	622	719	6.128
INMUEBLE ANÁLOGO	ESTABLEC.	4	3	0	0	2	4	0	0	2	15
	PLAZAS	85	14	0	0	6	26	0	0	7	138
TOTAL	ESTABLEC.	386	142	311	25	376	263	88	172	249	2.012
	PLAZAS	3.053	933	1.660	190	1.915	2.689	527	1.045	1.301	13.313



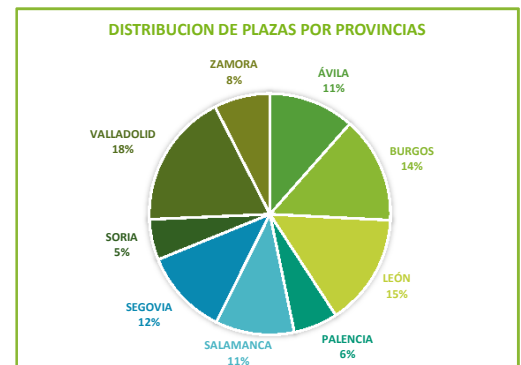
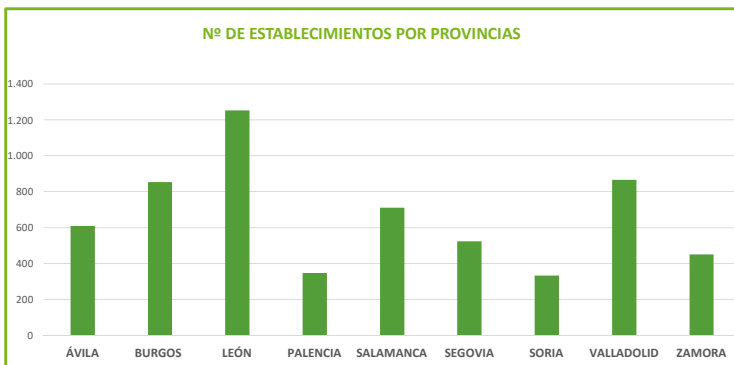
7.- APARTAMENTOS TURÍSTICOS

PROVINCIAS		ÁVILA	BURGOS	LEÓN	PALENCIA	SALAMANCA	SEGOVIA	SORIA	VALLADOLID	ZAMORA	TOTAL
1 LLAVE	ESTABLEC.	37	23	32	1	66	33	9	15	16	232
	PLAZAS	364	473	604	16	1.222	599	144	256	301	3.979
2 LLAVES	ESTABLEC.	27	9	10	7	16	18	14	6	6	113
	PLAZAS	510	209	198	113	345	281	274	86	59	2.075
3 LLAVES	ESTABLEC.	3	2	6	2	1	1	1	3	0	19
	PLAZAS	86	22	142	76	21	16	3	50	0	416
4 LLAVES	ESTABLEC.	0	0	0	0	0	0	0	0	0	0
	PLAZAS	0	0	0	0	0	0	0	0	0	0
-	ESTABLEC.	0	0	3	0	1	1	0	0	0	5
	PLAZAS	0	0	23	0	216	6	0	0	0	245
TOTAL	ESTABLEC.	67	34	51	10	84	53	24	24	22	369
	PLAZAS	960	704	967	205	1.804	902	421	392	360	6.715



8.- RESTAURANTES

RESTAURANTES	ÁVILA	BURGOS	LEÓN	PALENCIA	SALAMANCA	SEGOVIA	SORIA	VALLADOLID	ZAMORA	TOTAL
ESTABLECIMIENTOS	610	854	1.254	347	711	524	333	867	452	5.952
PLAZAS	58.634	72.709	76.451	30.278	53.944	58.670	27.826	92.479	38.281	509.272



DEFINICIONES EMPLEADAS

VIAJERO	Persona que realiza una o más pernoctaciones seguidas en el mismo alojamiento
PERNOCTACIÓN	Ocupación por una persona de una plaza dentro de una jornada hotelera y en un mismo establecimiento.
GRADO DE OCUPACIÓN	Relación, en porcentaje, entre el total medio diario de plazas ocupadas en el mes y el total de plazas disponibles.
ESTANCIA MEDIA	Relación entre el total de pernoctaciones realizadas y los viajeros entrados.

FICHA TÉCNICA GENERAL

ÁMBITO DE LA INVESTIGACIÓN	Comunidad de Castilla y León
UNIVERSO	Alojamientos Turísticos Reglados (Alojamientos Hoteleros, Alojamientos de Turismo Rural, Campamentos, Albergues, Viviendas de uso turístico y Apartamentos).
UNIDAD INFORMANTE	Director o Gerente del Alojamiento Turístico.
TÉCNICA DE INVESTIGACIÓN	Encuestas postal con apoyo de internet, fax y teléfono
PERIODO DE ESTUDIO	Mensual
DISEÑO MUESTRAL	Muestreo aleatorio estratificado en función de la provincia y el tipo de alojamiento
TAMAÑO Y ERROR MUESTRAL	932 encuestas, fijado un nivel de error máximo para datos globales del 2,0%, en condiciones normales de muestreo ($p=q=0,5$, $\sigma=1,64$).



CASTILLA Y LEÓN

es vida