

# Boletín de Coyuntura Turística de Castilla y León

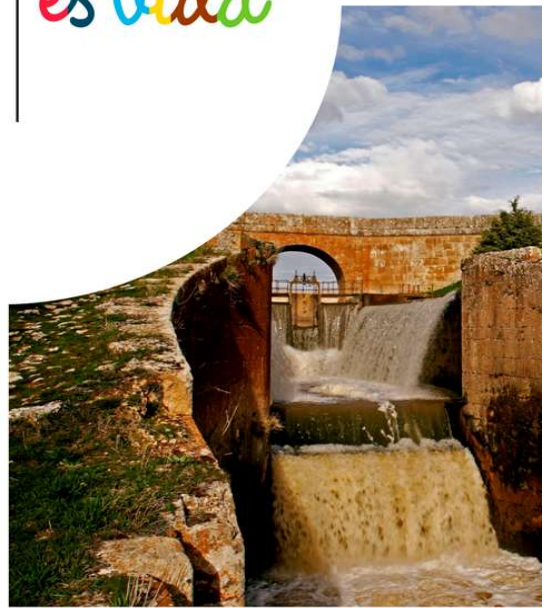
---

**AGOSTO 2020**



**CASTILLA Y LEÓN**

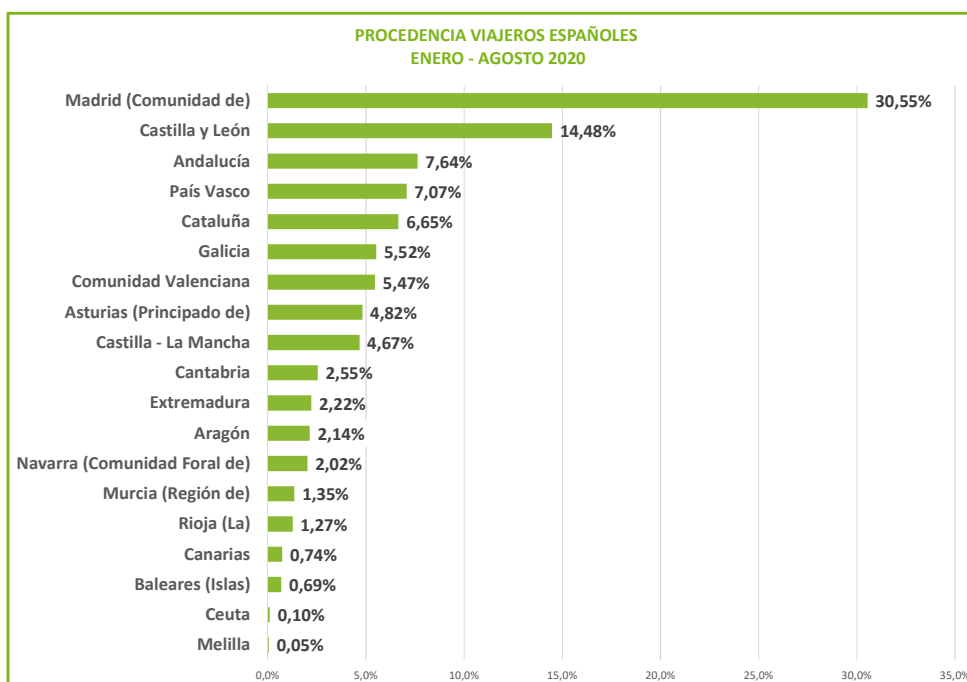
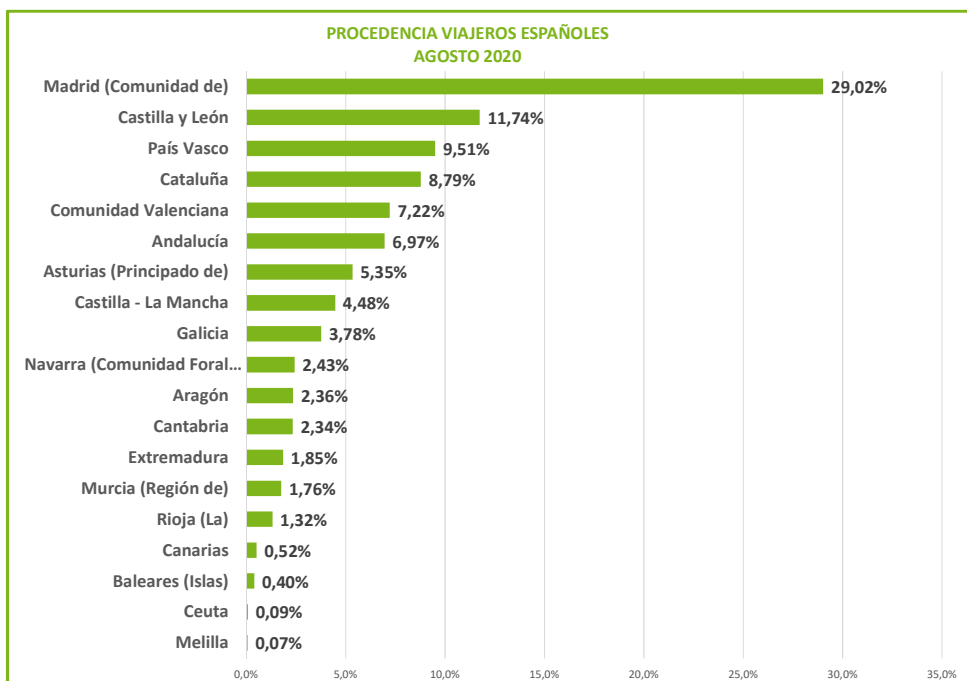
*es vida*

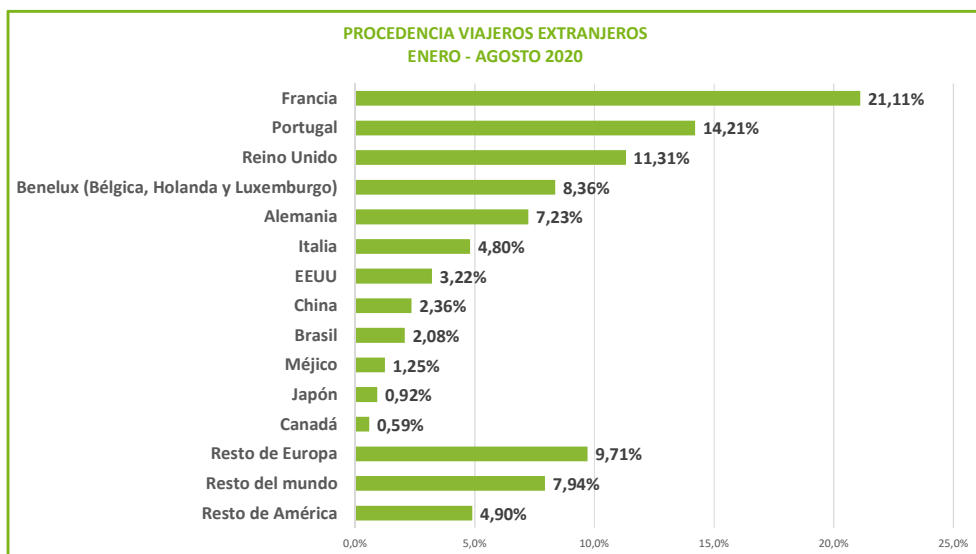
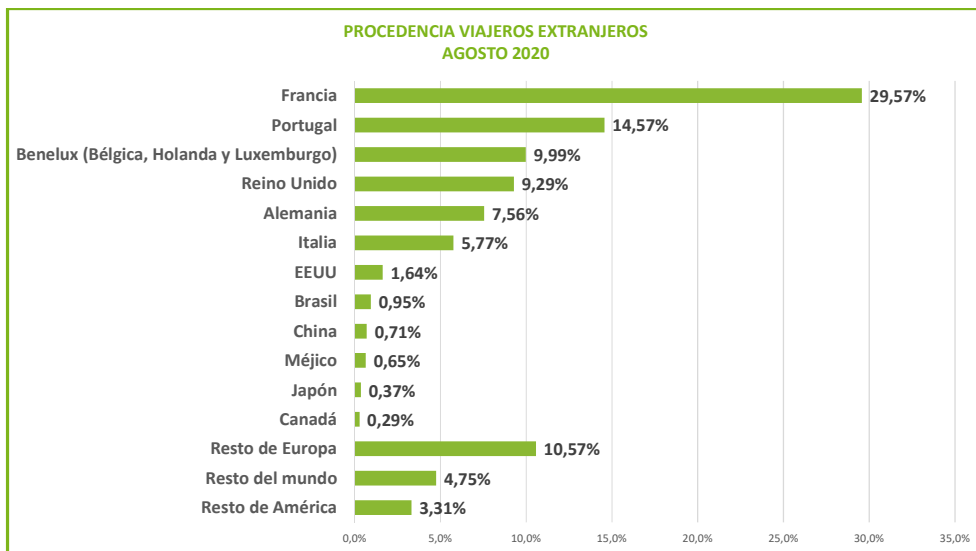


# I MOVIMIENTO DE VIAJEROS

## 1.- DATOS GENERALES DE CASTILLA Y LEÓN

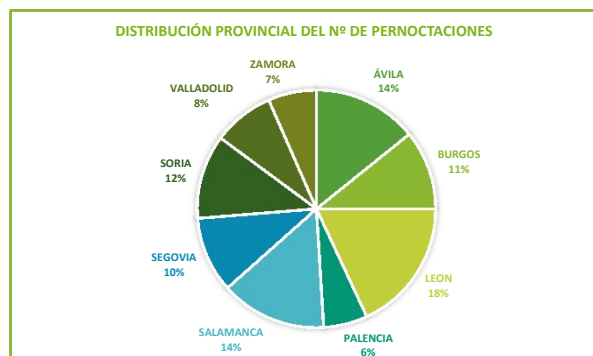
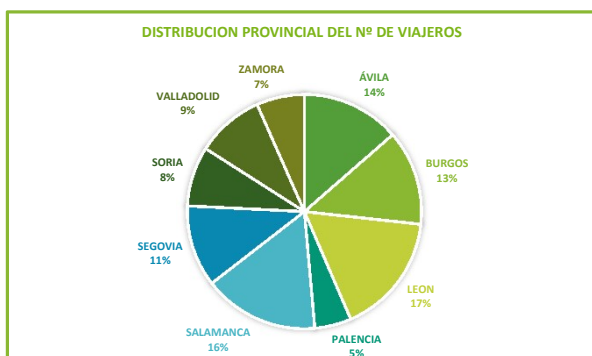
VIAJEROS ESPAÑOLES	461.435
VIAJEROS EXTRANJEROS	55.272
<b>TOTAL VIAJEROS</b>	<b>516.707</b>
PERNOCTACIONES ESPAÑOLES	1.057.211
PERNOCTACIONES EXTRANJEROS	91.799
<b>TOTAL PERNOCTACIONES</b>	<b>1.149.010</b>
<b>GRADO DE OCUPACION</b>	<b>30,43%</b>
<b>ESTANCIA MEDIA</b>	<b>2,22</b>





## 1a.- DATOS POR PROVINCIAS

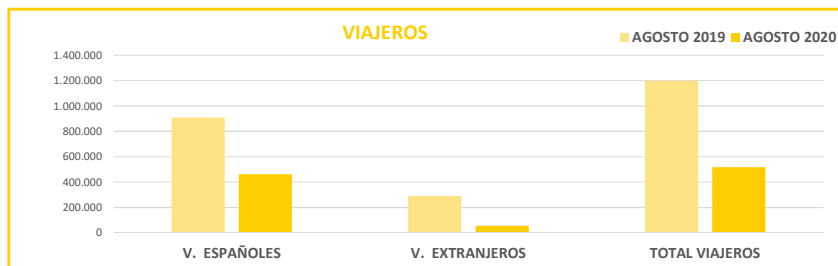
	ÁVILA	BURGOS	LEON	PALENCIA	SALAMANCA	SEGOVIA	SORIA	VALLADOLID	ZAMORA	TOTAL
<b>Nº VIAJEROS</b>	70.237	67.874	86.783	26.102	82.378	58.187	42.629	48.287	34.230	516.707
VIAJEROS ESPAÑOLES	67.327	52.078	79.830	23.768	68.600	54.961	41.587	40.565	32.719	461.435
VIAJEROS EXTRANJEROS	2.910	15.796	6.953	2.334	13.778	3.226	1.042	7.722	1.511	55.272
<b>Nº DE PERNOCTAC.</b>	162.953	124.062	207.902	68.458	165.143	118.492	131.372	95.265	75.363	1.149.010
PERNOCT. ESPAÑOLES	155.276	103.326	195.803	64.115	140.967	114.530	129.401	80.927	72.866	1.057.211
PERNOCT. EXTRANJEROS	7.677	20.736	12.099	4.343	24.176	3.962	1.971	14.338	2.497	91.799
<b>GRADO OCUPACION</b>	26,83%	21,22%	33,82%	37,67%	31,22%	29,98%	45,65%	26,16%	35,71%	30,43%
<b>ESTANCIA MEDIA</b>	2,32	1,83	2,40	2,62	2,00	2,04	3,08	1,97	2,20	2,22
ESTANCIA M. ESPAÑOLES	2,31	1,98	2,45	2,70	2,05	2,08	3,11	1,99	2,23	2,29
ESTANCIA M. EXTRANJERO	2,64	1,31	1,74	1,86	1,75	1,23	1,89	1,86	1,65	1,66



## 1B.- COMPARACIONES AGOSTO 2019 Y AGOSTO 2020

### COMPARATIVA VIAJEROS

PERIODO	V. ESPAÑOLES	V. EXTRANJEROS	TOTAL VIAJEROS
AGOSTO 2019	908.914	290.629	1.199.543
AGOSTO 2020	461.435	55.272	516.707
<b>VARIACIÓN</b>	<b>-49,23%</b>	<b>-80,98%</b>	<b>-56,92%</b>



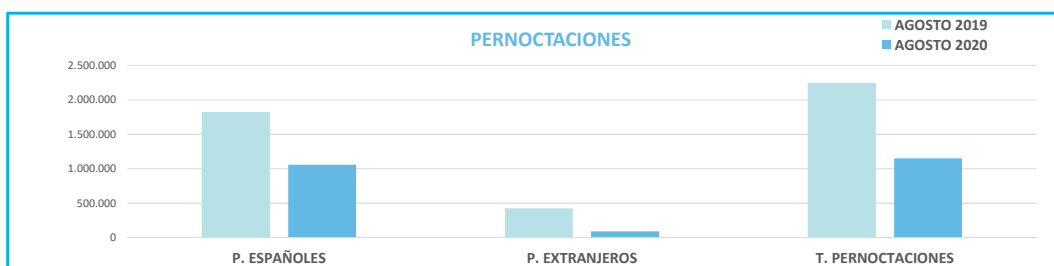
### COMPARACIÓN PROVINCIAL DEL Nº DE VIAJEROS

PERIODO	ÁVILA	BURGOS	LEON	PALENCIA	SALAMANCA	SEGOVIA	SORIA	VALLADOLID	ZAMORA	TOTAL
AGOSTO 2019	119.911	211.642	233.488	57.569	194.622	115.347	69.926	114.148	82.890	1.199.543
AGOSTO 2020	70.237	67.874	86.783	26.102	82.378	58.187	42.629	48.287	34.230	516.707
<b>VARIACIÓN</b>	<b>-41,43%</b>	<b>-67,93%</b>	<b>-62,83%</b>	<b>-54,66%</b>	<b>-57,67%</b>	<b>-49,55%</b>	<b>-39,04%</b>	<b>-57,70%</b>	<b>-58,70%</b>	<b>-56,92%</b>



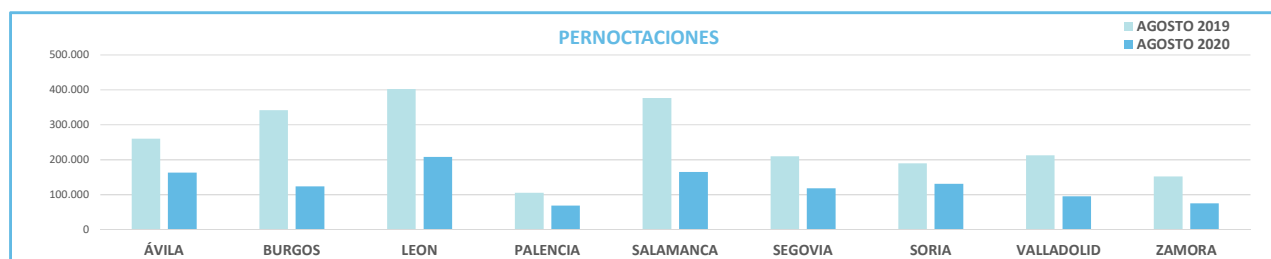
### COMPARATIVA PERNOCTACIONES

PERIODO	P. ESPAÑOLES	P. EXTRANJEROS	T. PERNOCTACIONES	GRADO OCUPACIÓN
AGOSTO 2019	1.822.719	426.117	2.248.836	42,98%
AGOSTO 2020	1.057.211	91.799	1.149.010	30,43%
<b>VARIACIÓN</b>	<b>-42,00%</b>	<b>-78,46%</b>	<b>-48,91%</b>	<b>-29,20%</b>



### COMPARACIÓN PROVINCIAL DEL Nº DE PERNOCTACIONES

PERIODO	ÁVILA	BURGOS	LEON	PALENCIA	SALAMANCA	SEGOVIA	SORIA	VALLADOLID	ZAMORA	TOTAL
AGOSTO 2019	260.080	341.102	401.796	105.060	376.453	209.833	189.684	212.541	152.287	2.248.836
AGOSTO 2020	162.953	124.062	207.902	68.458	165.143	118.492	131.372	95.265	75.363	1.149.010
<b>VARIACIÓN</b>	<b>-37,35%</b>	<b>-63,63%</b>	<b>-48,26%</b>	<b>-34,84%</b>	<b>-56,13%</b>	<b>-43,53%</b>	<b>-30,74%</b>	<b>-55,18%</b>	<b>-50,51%</b>	<b>-48,91%</b>



# 1C.- COMPARACIONES DE DATOS ACUMULADOS DE ENERO - AGOSTO 2019 - 2020

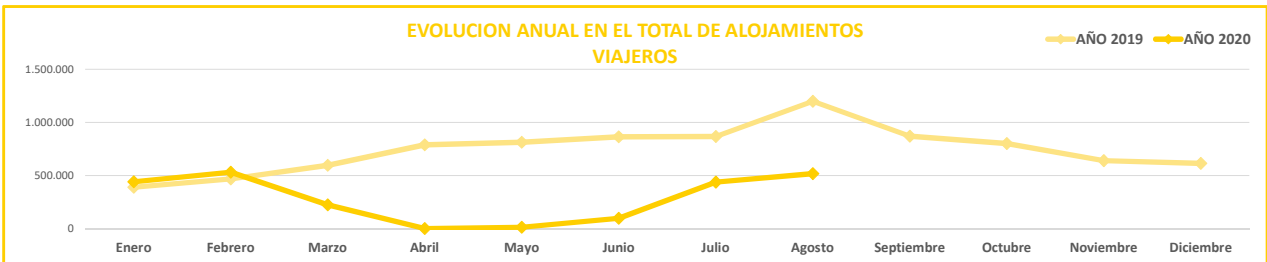
## COMPARATIVA VIAJEROS

PERIODO	V. ESPAÑOLES	V. EXTRANJEROS	TOTAL VIAJEROS
ENERO - AGOSTO 2019	4.611.006	1.373.142	5.984.148
ENERO - AGOSTO 2020	1.948.284	309.420	2.257.704
VARIACIÓN	-57,75%	-77,47%	-62,27%

## VIAJEROS



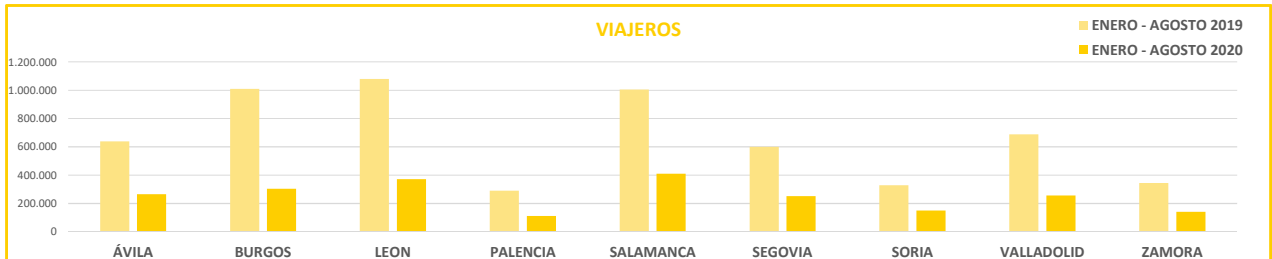
## EVOLUCION ANUAL EN EL TOTAL DE ALOJAMIENTOS VIAJEROS



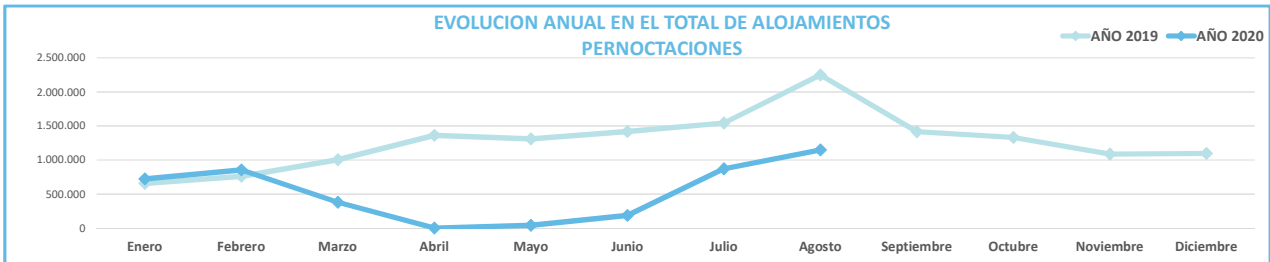
## COMPARACIÓN PROVINCIAL DEL Nº DE VIAJEROS

PERIODO	ÁVILA	BURGOS	LEON	PALENCIA	SALAMANCA	SEGOVIA	SORIA	VALLADOLID	ZAMORA	TOTAL
ENERO - AGOSTO 2019	637.657	1.010.275	1.079.864	290.129	1.003.695	600.770	328.927	688.875	343.956	5.984.148
ENERO - AGOSTO 2020	264.983	303.662	371.137	111.318	409.001	251.524	150.827	254.977	140.275	2.257.704
VARIACIÓN	-58,44%	-69,94%	-65,63%	-61,63%	-59,25%	-58,13%	-54,15%	-62,99%	-59,22%	-62,27%

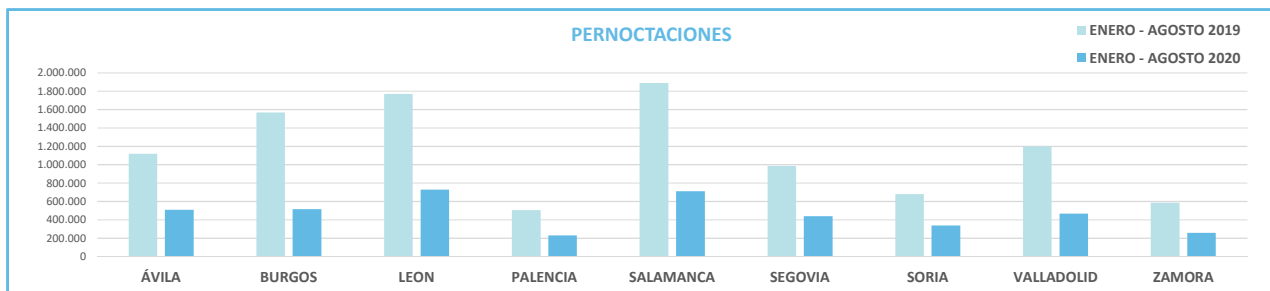
## VIAJEROS



COMPARATIVA PERNOCTACIONES				
PERIODO	P. ESPAÑOLES	P. EXTRANJEROS	T. PERNOCTACIONES	GRADO OCUPACIÓN
ENERO - AGOSTO 2019	8.244.718	2.055.889	10.300.607	27,48%
ENERO - AGOSTO 2020	3.693.532	504.005	4.197.537	18,49%
VARIACIÓN	<b>-55,20%</b>	<b>-75,48%</b>	<b>-59,25%</b>	<b>-32,72%</b>



COMPARACIÓN PROVINCIAL DEL N° DE PERNOCTACIONES										
PERIODO	ÁVILA	BURGOS	LEON	PALENCIA	SALAMANCA	SEGOVIA	SORIA	VALLADOLID	ZAMORA	TOTAL
ENERO - AGOSTO 2019	1.118.422	1.566.370	1.771.334	507.059	1.888.619	987.240	678.259	1.198.876	584.428	10.300.607
ENERO - AGOSTO 2020	508.891	514.352	728.579	230.731	711.163	438.270	337.678	468.694	259.179	4.197.537
VARIACIÓN	<b>-54,50%</b>	<b>-67,16%</b>	<b>-58,87%</b>	<b>-54,50%</b>	<b>-62,34%</b>	<b>-55,61%</b>	<b>-50,21%</b>	<b>-60,91%</b>	<b>-55,65%</b>	<b>-59,25%</b>

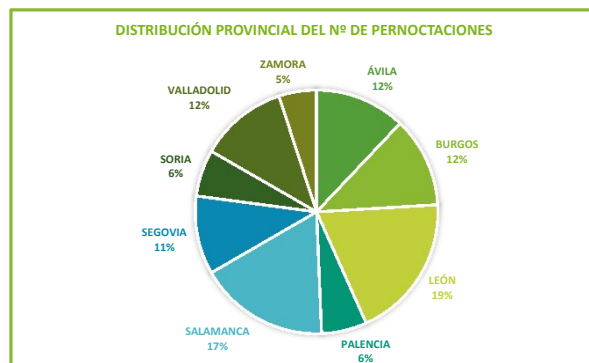
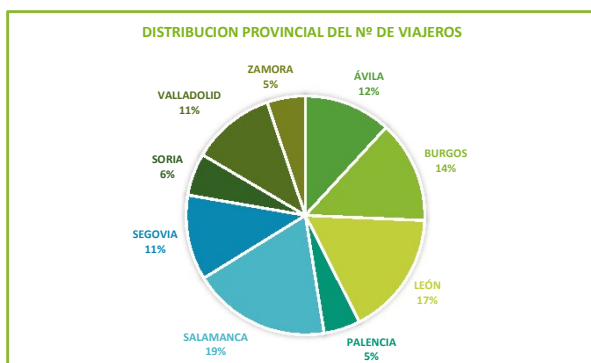


## 2.- ALOJAMIENTOS HOTELEROS

### 2a.- DATOS POR PROVINCIAS

HOTELES Y  
HOSTALES

PROVINCIAS	HOTELES Y HOSTALES							
	VIAJEROS			PERNOCTACIONES			OCUPAC.	EST. MEDIA
	V.ESP.	V. EXTR.	T. VIAJER.	P. ESP.	P. EXTR.	T. PERNOCT.	%	DIAS
ÁVILA	37.638	1.735	39.373	64.153	3.913	68.066	48,94%	1,73
BURGOS	33.678	12.562	46.240	51.593	16.088	67.681	25,06%	1,46
LEÓN	51.660	4.550	56.210	99.779	8.681	108.460	39,87%	1,93
PALENCIA	14.903	1.564	16.467	31.267	2.787	34.054	39,60%	2,07
SALAMANCA	50.669	11.698	62.367	81.283	16.548	97.831	36,20%	1,57
SEGOVIA	36.610	1.875	38.485	56.400	2.275	58.675	37,86%	1,52
SORIA	18.490	656	19.146	33.921	1.048	34.969	42,52%	1,83
VALLADOLID	31.139	6.612	37.751	53.472	12.469	65.941	28,15%	1,75
ZAMORA	16.482	882	17.364	26.617	1.702	28.319	45,51%	1,63
<b>TOTAL</b>	<b>291.269</b>	<b>42.134</b>	<b>333.403</b>	<b>498.485</b>	<b>65.511</b>	<b>563.996</b>	<b>35,90%</b>	<b>1,69</b>

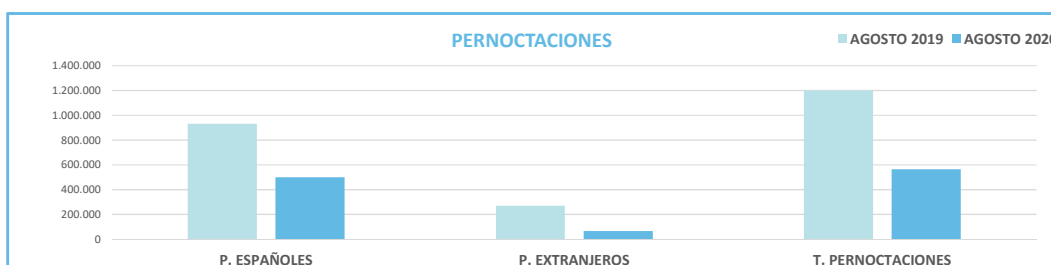


### 2B.- COMPARACIONES AGOSTO 2019 Y AGOSTO 2020

COMPARATIVA VIAJEROS			
PERIODO	VIAJ. ESPAÑOLES	VIAJ. EXTRANJEROS.	TOTAL VIAJEROS
AGOSTO 2019	570.506	199.094	769.600
AGOSTO 2020	291.269	42.134	333.403
VARIACIÓN	-48,95%	-78,84%	-56,68%



COMPARATIVA PERNOCTACIONES				
PERIODO	P. ESPAÑOLES	P. EXTRANJEROS	T. PERNOCTACIONES	GRADO OCUPACIÓN
AGOSTO 2019	930.354	268.421	1.198.775	58,00%
AGOSTO 2020	498.485	65.511	563.996	35,90%
VARIACIÓN	-46,42%	-75,59%	-52,95%	-38,11%

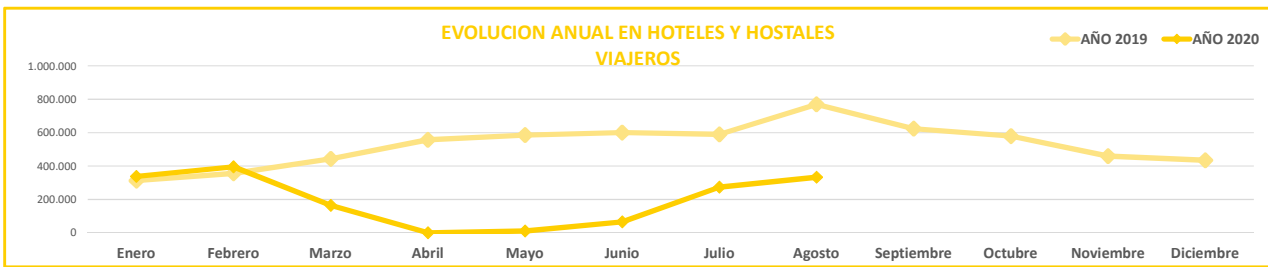
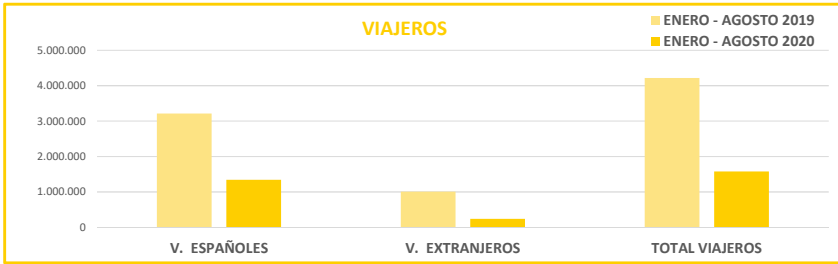




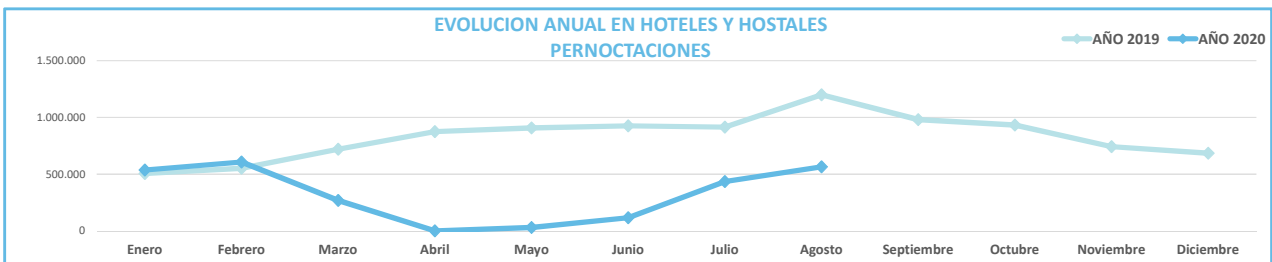
## 2C.- COMPARACIONES DE DATOS ACUMULADOS DE ENERO - AGOSTO 2019 - 2020

HOTELES Y  
HOSTALES

COMPARATIVA VIAJEROS			
PERIODO	V. ESPAÑOLES	V. EXTRANJEROS	TOTAL VIAJEROS
ENERO - AGOSTO 2019	3.208.794	1.005.156	4.213.950
ENERO - AGOSTO 2020	1.338.804	241.115	1.579.919
VARIACIÓN	-58,28%	-76,01%	-62,51%



COMPARATIVA PERNOCTACIONES				
PERIODO	P. ESPAÑOLES	P. EXTRANJEROS	T. PERNOCTACIONES	GRADO OCUPACIÓN
ENERO - AGOSTO 2019	5.172.521	1.427.190	6.599.711	40,74%
ENERO - AGOSTO 2020	2.180.867	375.543	2.556.410	26,00%
VARIACIÓN	-57,84%	-73,69%	-61,26%	-36,17%

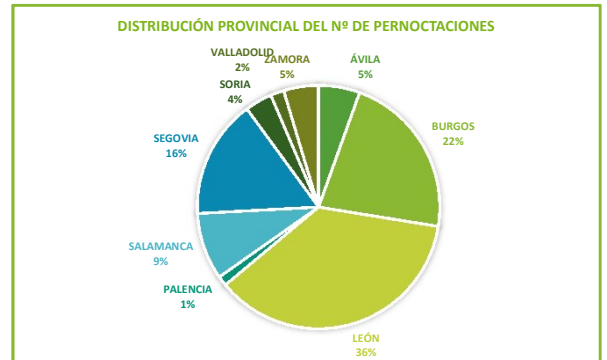
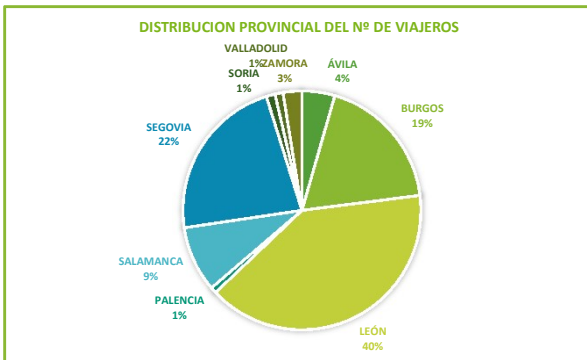


### 3.- PENSIONES

#### 3a.- DATOS POR PROVINCIAS

PENSIONES

PROVINCIAS	VIAJEROS			PERNOCTACIONES			OCUPAC.	EST. MEDIA
	V. ESP.	V. EXTR.	T. VIAJER.	P. ESP.	P. EXTR.	T. PERNOCT.	%	DIAS
ÁVILA	400	0	400	894	0	894	36,08%	2,24
BURGOS	982	679	1.661	2.154	1.427	3.581	21,68%	2,16
LEÓN	3.199	380	3.579	5.335	578	5.913	25,12%	1,65
PALENCIA	70	4	74	210	4	214	9,61%	2,89
SALAMANCA	613	186	799	1.064	382	1.446	15,48%	1,81
SEGOVIA	1.952	64	2.016	2.482	80	2.562	37,75%	1,27
SORIA	77	30	107	419	169	588	18,90%	5,50
VALLADOLID	72	26	98	235	56	291	6,68%	2,97
ZAMORA	225	4	229	752	5	757	36,32%	3,31
<b>TOTAL</b>	<b>7.590</b>	<b>1.373</b>	<b>8.963</b>	<b>13.545</b>	<b>2.701</b>	<b>16.246</b>	<b>23,06%</b>	<b>1,81</b>



#### 3B.- COMPARACIONES AGOSTO 2019 Y AGOSTO 2020

COMPARATIVA VIAJEROS			
PERIODO	VIAJ. ESPAÑOLES	VIAJ. EXTRANJEROS.	TOTAL VIAJEROS
AGOSTO 2019	20.284	5.585	25.869
AGOSTO 2020	7.590	1.373	8.963
VARIACIÓN	-62,58%	-75,42%	-65,35%



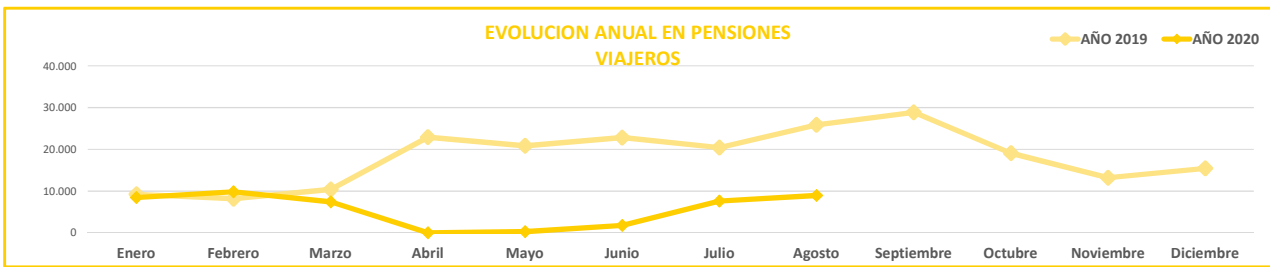
COMPARATIVA PERNOCTACIONES				
PERIODO	P. ESPAÑOLES	P. EXTRANJEROS	T. PERNOCTACIONES	GRADO OCUPACIÓN
AGOSTO 2019	35.129	8.651	43.780	28,90%
AGOSTO 2020	13.545	2.701	16.246	23,06%
VARIACIÓN	-61,44%	-68,78%	-62,89%	-20,19%



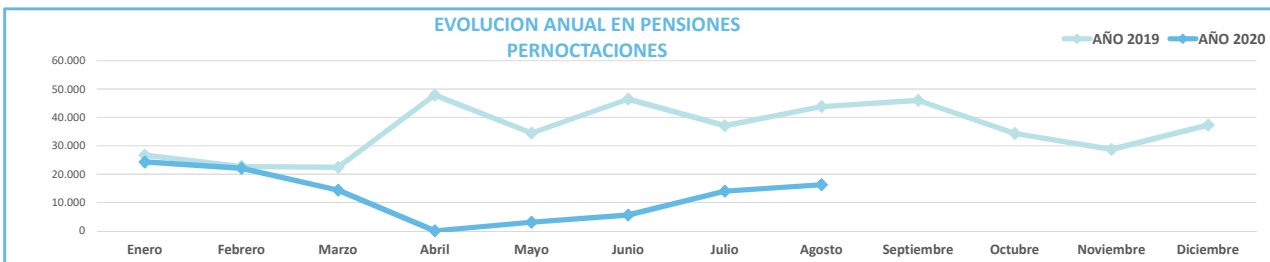
### 3C.- COMPARACIONES DE DATOS ACUMULADOS DE ENERO - AGOSTO 2019 - 2020

PENSIONES

COMPARATIVA VIAJEROS			
PERIODO	V. ESPAÑOLES	V. EXTRANJEROS	TOTAL VIAJEROS
ENERO - AGOSTO 2019	99.664	41.003	140.667
ENERO - AGOSTO 2020	37.617	6.693	44.310
VARIACIÓN	-62,26%	-83,68%	-68,50%



COMPARATIVA PERNOCTACIONES				
PERIODO	P. ESPAÑOLES	P. EXTRANJEROS	T. PERNOCTACIONES	GRADO OCUPACIÓN
ENERO - AGOSTO 2019	220.107	61.354	281.461	23,47%
ENERO - AGOSTO 2020	82.280	17.340	99.620	15,76%
VARIACIÓN	-62,62%	-71,74%	-64,61%	-32,87%

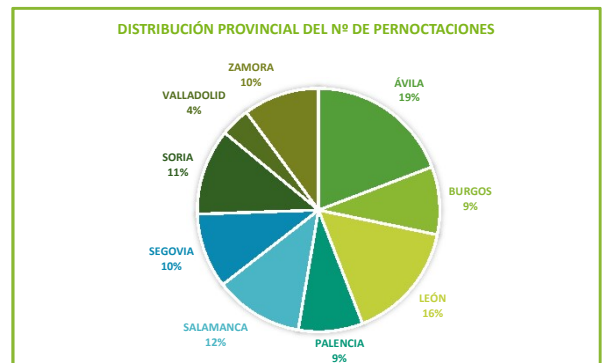
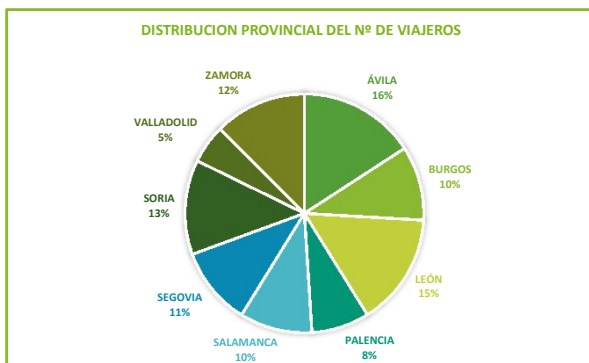


## 4.- TURISMO RURAL

### 4a.- DATOS POR PROVINCIAS

TURISMO RURAL

PROVINCIAS	VIAJEROS			PERNOCTACIONES			OCUPAC.	EST. MEDIA
	V.ESP.	V. EXTR.	T. VIAJER.	P. ESP.	P. EXTR.	T. PERNOCT.	%	DIAS
ÁVILA	12.323	534	12.857	51.727	2.823	54.550	32,87%	4,24
BURGOS	7.491	692	8.183	24.815	806	25.621	33,64%	3,13
LEÓN	11.978	409	12.387	44.240	709	44.949	46,56%	3,63
PALENCIA	6.090	271	6.361	24.025	350	24.375	42,07%	3,83
SALAMANCA	7.318	662	7.980	29.174	4.383	33.557	41,59%	4,21
SEGOVIA	8.358	262	8.620	27.879	384	28.263	31,87%	3,28
SORIA	10.338	84	10.422	32.372	117	32.489	37,71%	3,12
VALLADOLID	3.921	317	4.238	10.671	444	11.115	21,52%	2,62
ZAMORA	9.953	224	10.177	28.534	291	28.825	50,30%	2,83
<b>TOTAL</b>	<b>77.770</b>	<b>3.455</b>	<b>81.225</b>	<b>273.437</b>	<b>10.307</b>	<b>283.744</b>	<b>37,28%</b>	<b>3,49</b>



### 4B.- COMPARACIONES AGOSTO 2019 Y AGOSTO 2020

COMPARATIVA VIAJEROS			
PERIODO	VIAJ. ESPAÑOLES	VIAJ. EXTRANJEROS.	TOTAL VIAJEROS
AGOSTO 2019	145.451	12.898	158.349
AGOSTO 2020	77.770	3.455	81.225
VARIACIÓN	-46,53%	-73,21%	-48,71%



COMPARATIVA PERNOCTACIONES				
PERIODO	PER. ESPAÑOLES	PER. EXTRANJEROS	T. PERNOCTACIONES	OCUPACIÓN
AGOSTO 2019	389.297	32.116	421.413	37,39%
AGOSTO 2020	273.437	10.307	283.744	37,28%
VARIACIÓN	-29,76%	-67,91%	-32,67%	-0,29%

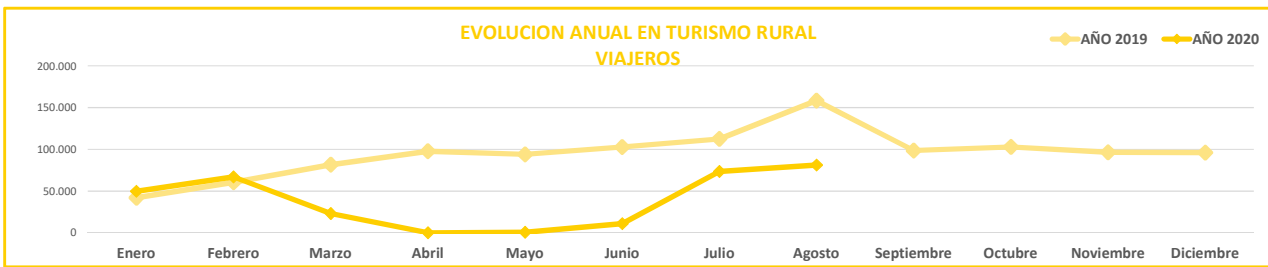


#### 4C.- COMPARACIONES DE DATOS ACUMULADOS DE ENERO - AGOSTO 2019 - 2020

TURISMO RURAL

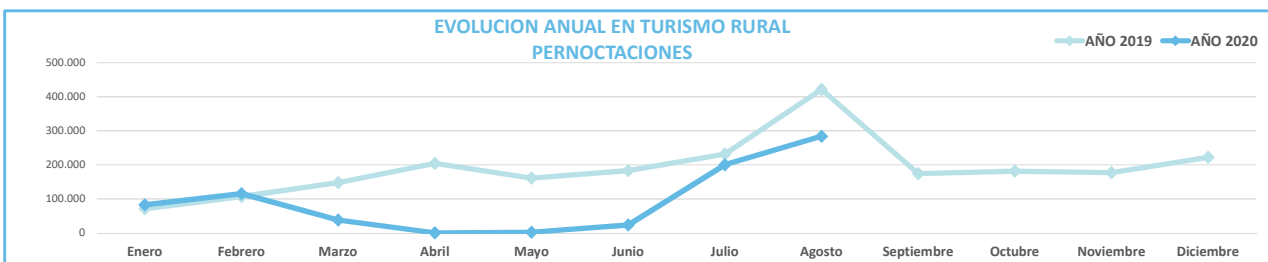
##### COMPARATIVA VIAJEROS

PERIODO	VIAJ. ESPAÑOLES	VIAJ. EXTRANJEROS.	TOTAL VIAJEROS
ENERO - AGOSTO 2019	682.974	66.376	749.350
ENERO - AGOSTO 2020	290.449	15.838	306.287
VARIACIÓN	-57,47%	-76,14%	-59,13%



##### COMPARATIVA PERNOCTACIONES

PERIODO	P. ESPAÑOLES	P. EXTRANJEROS	T. PERNOCTACIONES	GRADO OCUPACIÓN
ENERO - AGOSTO 2019	1.405.732	121.369	1.527.101	17,40%
ENERO - AGOSTO 2020	712.108	31.776	743.884	13,44%
VARIACIÓN	-49,34%	-73,82%	-51,29%	-22,77%



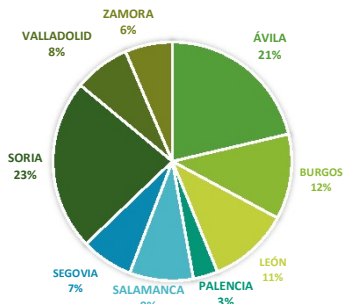
## 5.- CAMPING

### 5a.- DATOS POR PROVINCIAS

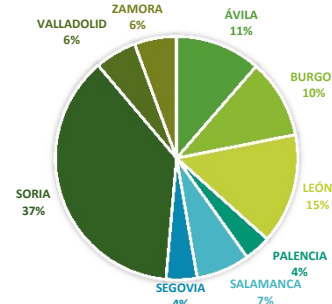
CAMPING

PROVINCIAS	VIAJEROS			PERNOCTACIONES			OCUPAC.	EST. MEDIA
	V.ESP.	V. EXTR.	T. VIAJER	P. ESP.	P. EXTR.	T. PERNOCT.	%	DIAS
ÁVILA	9.034	512	9.546	16.548	563	17.111	9,54%	1,79
BURGOS	4.461	708	5.169	14.721	1.092	15.813	11,24%	3,06
LEÓN	4.837	77	4.914	21.871	141	22.012	17,53%	4,48
PALENCIA	1.464	32	1.496	5.265	57	5.322	25,45%	3,56
SALAMANCA	3.255	614	3.869	9.233	1.533	10.766	13,32%	2,78
SEGOVIA	2.236	916	3.152	5.255	955	6.210	13,17%	1,97
SORIA	10.113	257	10.370	55.573	622	56.195	61,49%	5,42
VALLADOLID	2.761	629	3.390	7.301	1.077	8.378	21,66%	2,47
ZAMORA	2.572	306	2.878	8.128	326	8.454	13,92%	2,94
<b>TOTAL</b>	<b>40.733</b>	<b>4.051</b>	<b>44.784</b>	<b>143.895</b>	<b>6.366</b>	<b>150.261</b>	<b>19,13%</b>	<b>3,36</b>

DISTRIBUCION PROVINCIAL DEL Nº DE VIAJEROS



DISTRIBUCIÓN PROVINCIAL DEL Nº DE PERNOCTACIONES

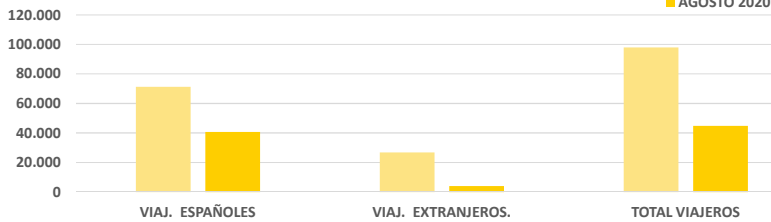


### 5B.- COMPARACIONES AGOSTO 2019 Y AGOSTO 2020

COMPARATIVA VIAJEROS

PERIODO	VIAJ. ESPAÑOLES	VIAJ. EXTRANJEROS.	TOTAL VIAJEROS
AGOSTO 2019	71.173	26.710	97.883
AGOSTO 2020	40.733	4.051	44.784
VARIACIÓN	-42,77%	-84,83%	-54,25%

VIAJEROS



COMPARATIVA PERNOCTACIONES

PERIODO	PER. ESPAÑOLES	PER. EXTRANJEROS	T. PERNOCTACIONES	OCUPACIÓN
AGOSTO 2019	221.201	49.881	271.082	25,53%
AGOSTO 2020	143.895	6.366	150.261	19,13%
VARIACIÓN	-34,95%	-87,24%	-44,57%	-25,05%

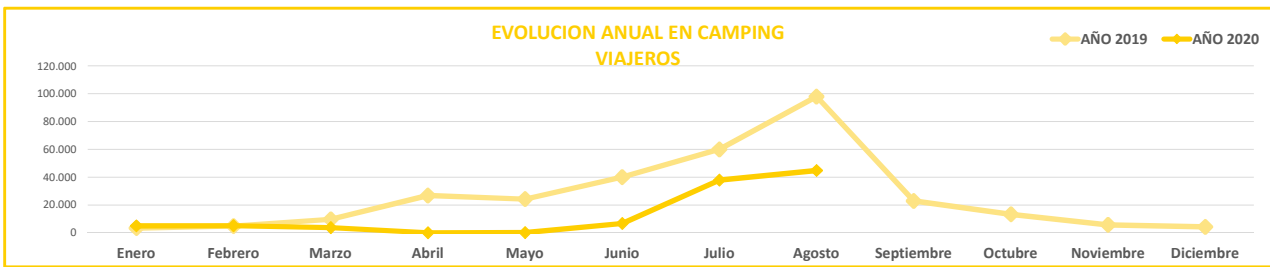
PERNOCTACIONES



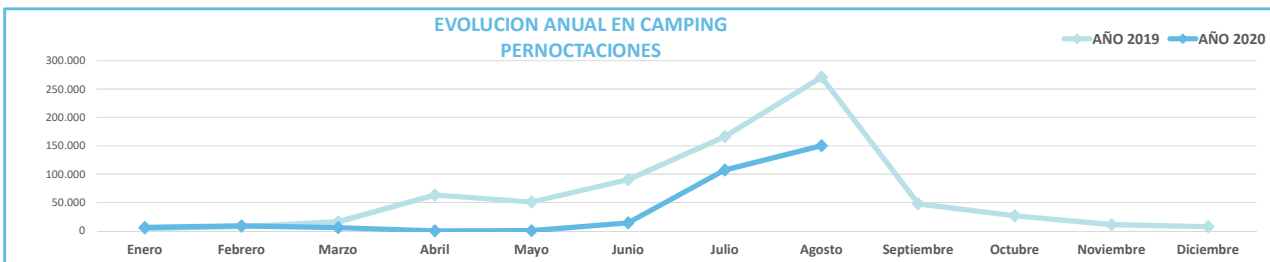
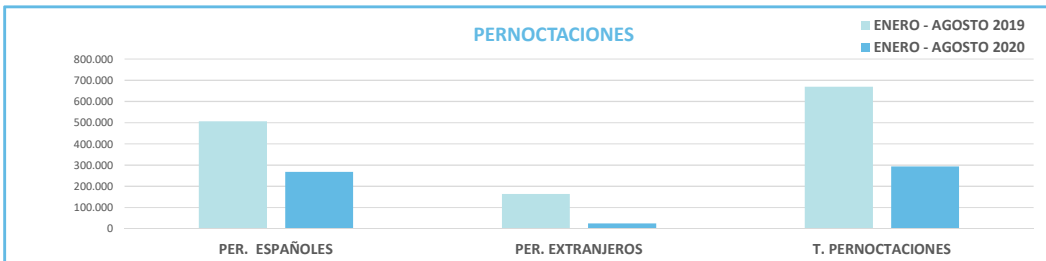
## 5C.- COMPARACIONES DE DATOS ACUMULADOS DE ENERO - AGOSTO 2019 - 2020

CAMPING

COMPARATIVA VIAJEROS			
PERIODO	VIAJ. ESPAÑOLES	VIAJ. EXTRANJEROS.	TOTAL VIAJEROS
ENERO - AGOSTO 2019	174.524	92.276	266.800
ENERO - AGOSTO 2020	86.350	17.033	103.383
VARIACIÓN	-50,52%	-81,54%	-61,25%



COMPARATIVA PERNOCTACIONES				
PERIODO	PER. ESPAÑOLES	PER. EXTRANJEROS	T. PERNOCTACIONES	OCUPACIÓN
ENERO - AGOSTO 2019	506.931	162.795	669.726	11,75%
ENERO - AGOSTO 2020	267.360	25.227	292.587	10,15%
VARIACIÓN	-47,26%	-84,50%	-56,31%	-13,62%



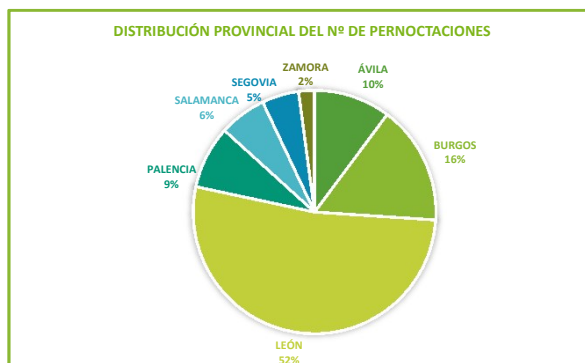
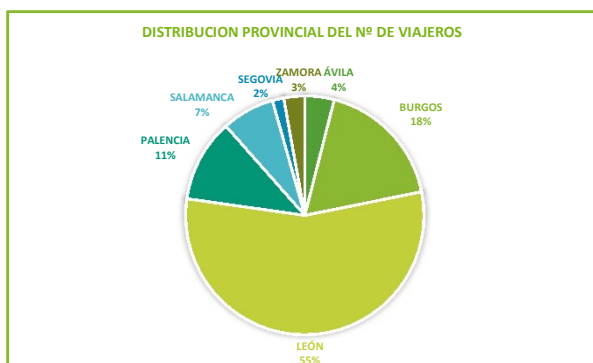
## 6.- ALBERGUES

### 6a.- DATOS POR PROVINCIAS

ALBERGUES

PROVINCIAS	VIAJEROS			PERNOCTACIONES			OCUPAC.	EST. MEDIA
	V.ESP.	V. EXTR.	T. VIAJER	P. ESP.	P. EXTR.	T. PERNOCT.	%	DIAS
ÁVILA	257	50	307	906	155	1.061	10,39%	3,46
BURGOS	1.002	377	1.379	1.267	379	1.646	3,83%	1,19
LEÓN	2.903	1.372	4.275	3.824	1.616	5.440	18,49%	1,27
PALENCIA	506	361	867	506	361	867	11,55%	1,00
SALAMANCA	412	140	552	495	158	653	10,89%	1,18
SEGOVIA	119	0	119	511	0	511	3,93%	4,29
SORIA	0	0	0	0	0	0	0,00%	0,00
VALLADOLID	0	0	0	0	0	0	0,00%	0,00
ZAMORA	183	37	220	183	37	220	7,68%	1,00
<b>TOTAL</b>	<b>5.382</b>	<b>2.337</b>	<b>7.719</b>	<b>7.692</b>	<b>2.706</b>	<b>10.398</b>	<b>9,12%</b>	<b>1,35</b>

NOTA: Durante el mes de agosto de 2020, en Valladolid ha habido albergues abiertos, pero no han tenido ocupación, y en Soria han estado cerrados.



### 6B.- COMPARACIONES AGOSTO 2019 Y AGOSTO 2020

COMPARATIVA VIAJEROS			
PERIODO	VIAJ. ESPAÑOLES	VIAJ. EXTRANJEROS	TOTAL VIAJEROS
AGOSTO 2019	26.147	20.279	46.426
AGOSTO 2020	5.382	2.337	7.719
VARIACIÓN	-79,42%	-88,48%	-83,37%



COMPARATIVA PERNOCTACIONES				
PERIODO	PERN. ESPAÑOLES	PERN. EXTRANJEROS	TOTAL PERNOCTACIONES	OCUPACIÓN
AGOSTO 2019	52.645	21.510	74.155	31,58%
AGOSTO 2020	7.692	2.706	10.398	9,12%
VARIACIÓN	-85,39%	-87,42%	-85,98%	-71,14%

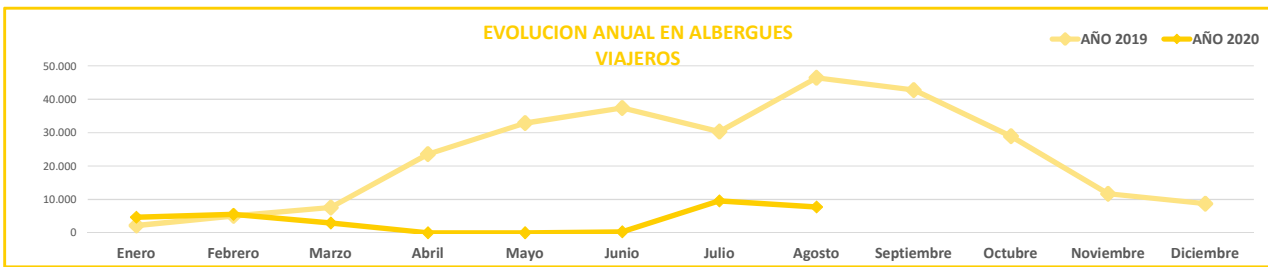




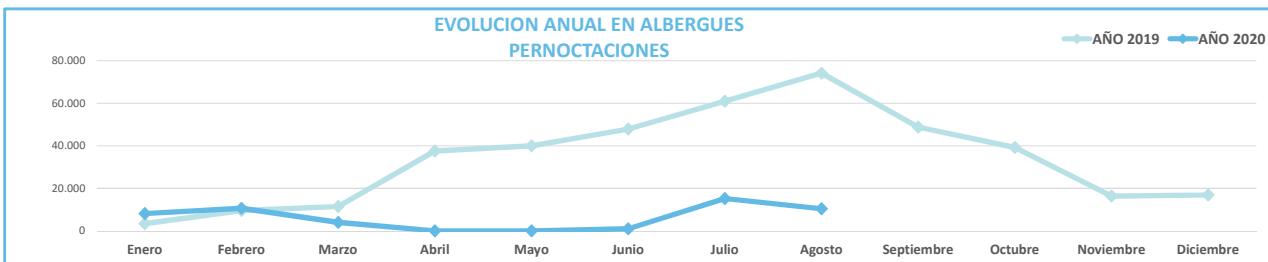
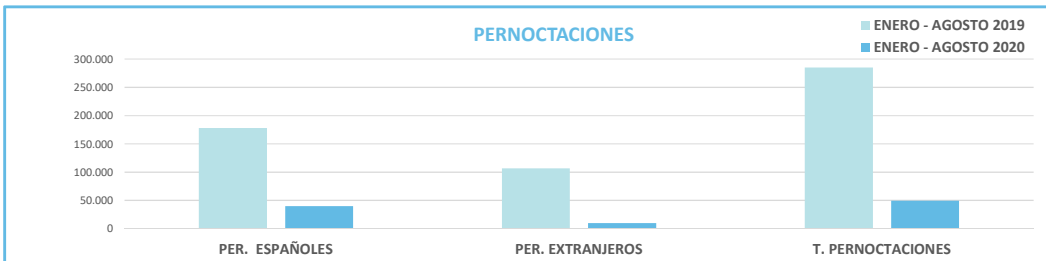
## 6C.- COMPARACIONES DE DATOS ACUMULADOS DE ENERO - AGOSTO 2019 - 2020

ALBERGUES

COMPARATIVA VIAJEROS			
PERIODO	VIAJ. ESPAÑOLES	VIAJ. EXTRANJEROS.	TOTAL VIAJEROS
ENERO - AGOSTO 2019	89.600	95.813	185.413
ENERO - AGOSTO 2020	23.249	7.456	30.705
VARIACIÓN	-74,05%	-92,22%	-83,44%



COMPARATIVA PERNOCTACIONES				
PERIODO	PER. ESPAÑOLES	PER. EXTRANJEROS	T. PERNOCTACIONES	OCUPACIÓN
ENERO - AGOSTO 2019	178.094	106.864	284.958	21,88%
ENERO - AGOSTO 2020	39.843	9.533	49.376	8,33%
VARIACIÓN	-77,63%	-91,08%	-82,67%	-61,95%



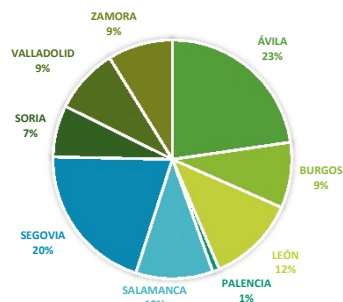
## 7.- VIVIENDAS DE USO TURÍSTICO

### 7a.- DATOS POR PROVINCIAS

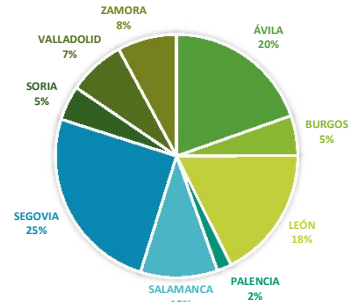
VIVIENDAS  
DE USO  
TURÍSTICO

PROVINCIAS	VIAJEROS			PERNOCTACIONES			OCUPAC.	EST. MEDIA
	V.ESP.	V. EXTR.	T. VIAJER	P. ESP.	P. EXTR.	T. PERNOCT.	%	DIAS
ÁVILA	5.517	40	5.557	14.471	122	14.593	16,42%	2,63
BURGOS	1.845	333	2.178	3.592	333	3.925	23,45%	1,80
LEÓN	2.928	0	2.928	13.152	0	13.152	30,42%	4,49
PALENCIA	172	57	229	1.041	400	1.441	36,21%	6,29
SALAMANCA	2.276	282	2.558	7.003	653	7.656	22,38%	2,99
SEGOVIA	4.885	103	4.988	18.387	262	18.649	29,45%	3,74
SORIA	1.712	0	1.712	3.424	0	3.424	23,53%	2,00
VALLADOLID	2.029	138	2.167	5.349	292	5.641	22,22%	2,60
ZAMORA	2.136	24	2.160	5.835	59	5.894	36,12%	2,73
<b>TOTAL</b>	<b>23.500</b>	<b>977</b>	<b>24.477</b>	<b>72.254</b>	<b>2.121</b>	<b>74.375</b>	<b>24,26%</b>	<b>3,04</b>

DISTRIBUCIÓN PROVINCIAL DEL Nº DE VIAJEROS



DISTRIBUCIÓN PROVINCIAL DEL Nº DE PERNOCTACIONES



### 7B.- COMPARACIONES AGOSTO 2019 Y AGOSTO 2020

COMPARATIVA VIAJEROS

PERIODO	VIAJ. ESPAÑOLES	VIAJ. EXTRANJEROS	TOTAL VIAJEROS
AGOSTO 2019	45.129	22.266	67.395
AGOSTO 2020	23.500	977	24.477
VARIACIÓN	-47,93%	-95,61%	-63,68%

VIAJEROS



COMPARATIVA PERNOCTACIONES

PERIODO	PERN. ESPAÑOLES	PERN. EXTRANJEROS	TOTAL PERNOCTACIONES	OCUPACIÓN
AGOSTO 2019	99.273	37.102	136.375	35,44%
AGOSTO 2020	72.254	2.121	74.375	24,26%
VARIACIÓN	-27,22%	-94,28%	-45,46%	-31,56%

PERNOCTACIONES

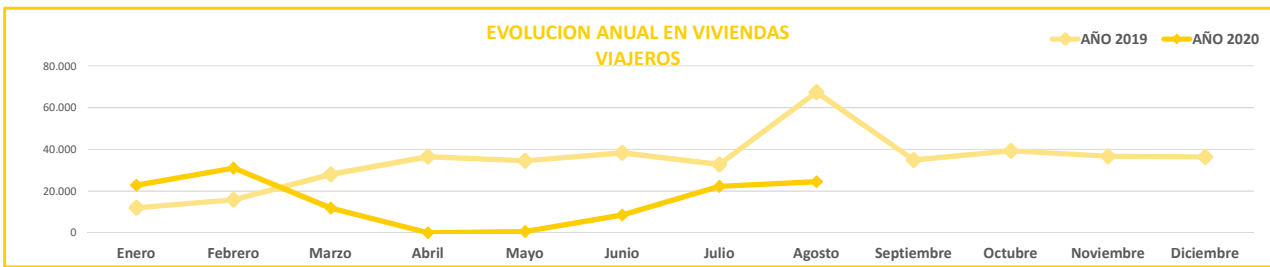
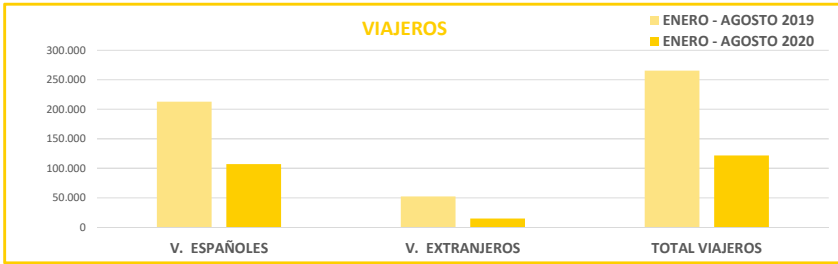


## 7C.- COMPARACIONES DE DATOS ACUMULADOS DE ENERO - AGOSTO 2019 - 2020

VIVIENDAS  
DE USO  
TURÍSTICO

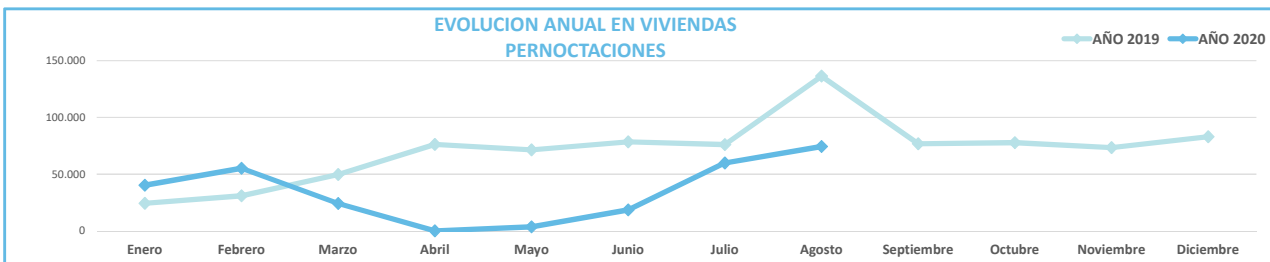
### COMPARATIVA VIAJEROS

PERIODO	V. ESPAÑOLES	V. EXTRANJEROS	TOTAL VIAJEROS
ENERO - AGOSTO 2019	212.879	52.430	265.309
ENERO - AGOSTO 2020	106.897	14.779	121.676
VARIACIÓN	-49,79%	-71,81%	-54,14%



### COMPARATIVA PERNOCTACIONES

PERIODO	P. ESPAÑOLES	P. EXTRANJEROS	T. PERNOCTACIONES	GRADO OCUPACIÓN
ENERO - AGOSTO 2019	416.636	126.717	543.353	19,67%
ENERO - AGOSTO 2020	246.101	29.733	275.834	12,74%
VARIACIÓN	-40,93%	-76,54%	-49,23%	-35,22%

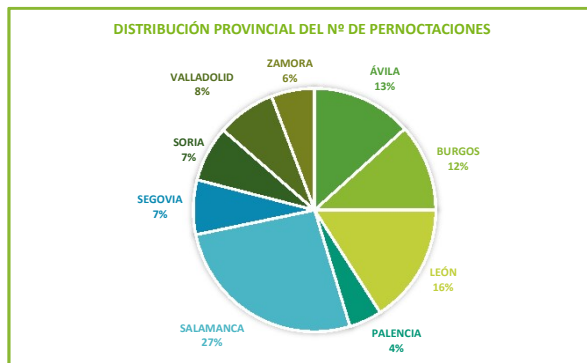
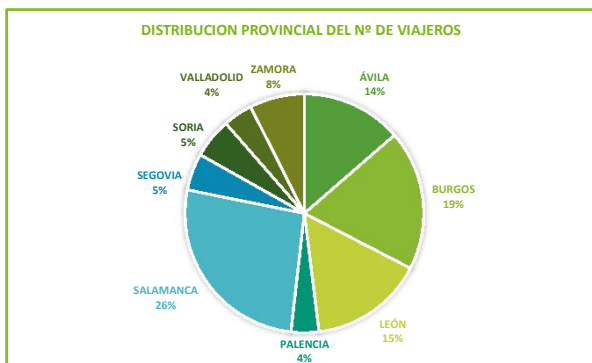


## 8.- APARTAMENTOS TURÍSTICOS

### 8a.- DATOS POR PROVINCIAS

APARTAM.  
TURÍSTICOS

PROVINCIAS	VIAJEROS			PERNOCTACIONES			OCUPAC.	EST. MEDIA
	V.ESP.	V. EXTR.	T. VIAJER	P. ESP.	P. EXTR.	T. PERNOCT.	%	DIAS
ÁVILA	2.158	39	2.197	6.577	101	6.678	31,28%	3,04
BURGOS	2.619	445	3.064	5.184	611	5.795	27,03%	1,89
LEÓN	2.325	165	2.490	7.602	374	7.976	32,68%	3,20
PALENCIA	563	45	608	1.801	384	2.185	68,76%	3,59
SALAMANCA	4.057	196	4.253	12.715	519	13.234	27,74%	3,11
SEGOVIA	801	6	807	3.616	6	3.622	17,01%	4,49
SORIA	857	15	872	3.692	15	3.707	40,82%	4,25
VALLADOLID	643	0	643	3.899	0	3.899	43,16%	6,06
ZAMORA	1.168	34	1.202	2.817	77	2.894	30,53%	2,41
<b>TOTAL</b>	<b>15.191</b>	<b>945</b>	<b>16.136</b>	<b>47.903</b>	<b>2.087</b>	<b>49.990</b>	<b>29,94%</b>	<b>3,10</b>



### 8B.- COMPARACIONES AGOSTO 2019 Y AGOSTO 2020

COMPARATIVA VIAJEROS			
PERIODO	VIAJ. ESPAÑOLES	VIAJ. EXTRANJEROS	TOTAL VIAJEROS
AGOSTO 2019	30.224	3.797	34.021
AGOSTO 2020	15.191	945	16.136
VARIACIÓN	-49,74%	-75,11%	-52,57%



COMPARATIVA PERNOCTACIONES				
PERIODO	PERN. ESPAÑOLES	PERN. EXTRANJEROS	TOTAL PERNOCTACIONES	OCUPACIÓN
AGOSTO 2019	94.820	8.436	103.256	50,43%
AGOSTO 2020	47.903	2.087	49.990	29,94%
VARIACIÓN	-49,48%	-75,26%	-51,59%	-40,63%

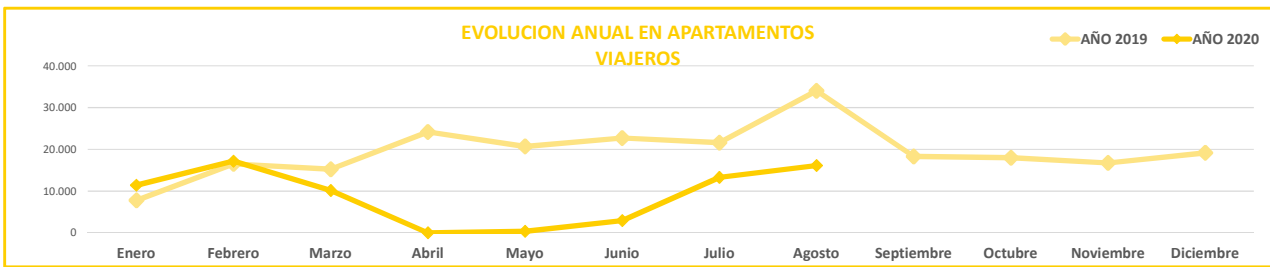


## 8C.- COMPARACIONES DE DATOS ACUMULADOS DE ENERO - AGOSTO 2019 - 2020

APARTAM.  
TURÍSTICOS

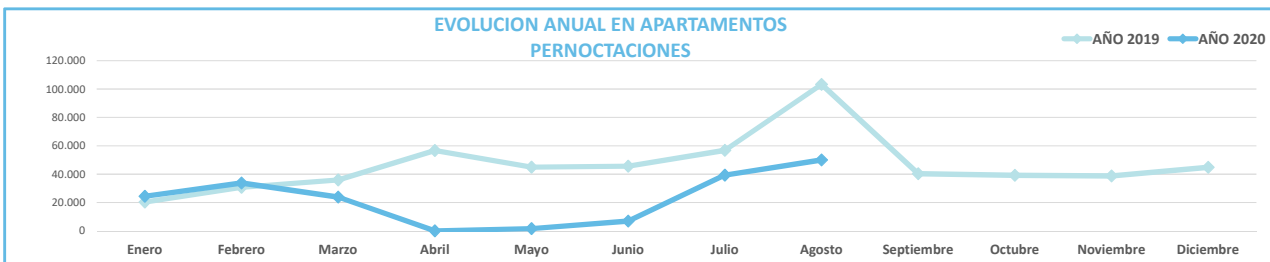
### COMPARATIVA VIAJEROS

PERIODO	V. ESPAÑOLES	V. EXTRANJEROS	TOTAL VIAJEROS
ENERO - AGOSTO 2019	142.571	20.088	162.659
ENERO - AGOSTO 2020	64.918	6.506	71.424
VARIACIÓN	-54,47%	-67,61%	-56,09%



### COMPARATIVA PERNOCTACIONES

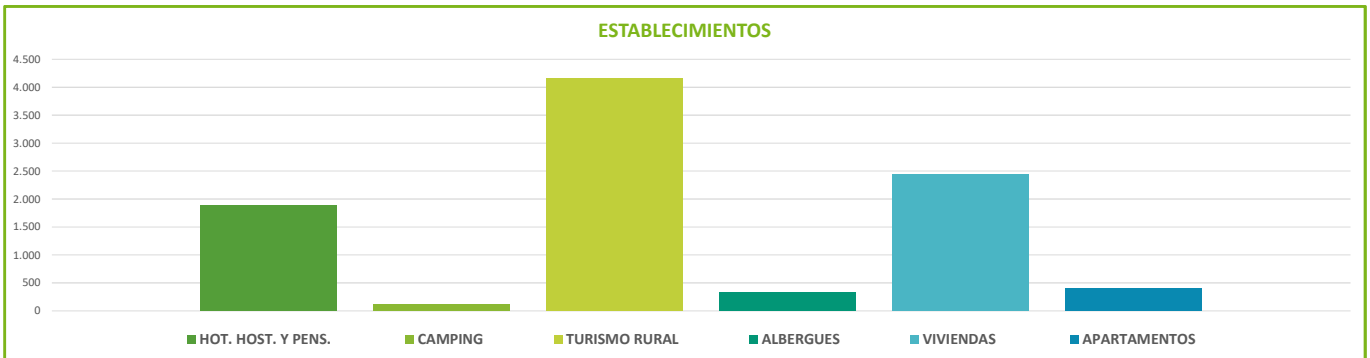
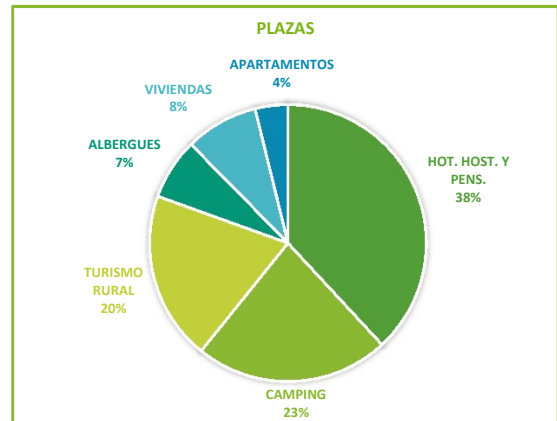
PERIODO	P. ESPAÑOLES	P. EXTRANJEROS	T. PERNOCTACIONES	GRADO OCUPACIÓN
ENERO - AGOSTO 2019	344.697	49.600	394.297	25,57%
ENERO - AGOSTO 2020	164.973	14.853	179.826	16,91%
VARIACIÓN	-52,14%	-70,05%	-54,39%	-33,85%



# II OFERTA

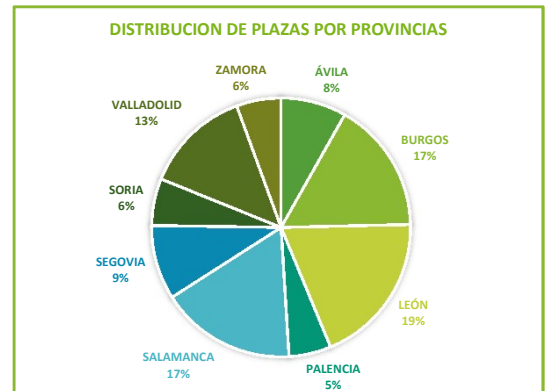
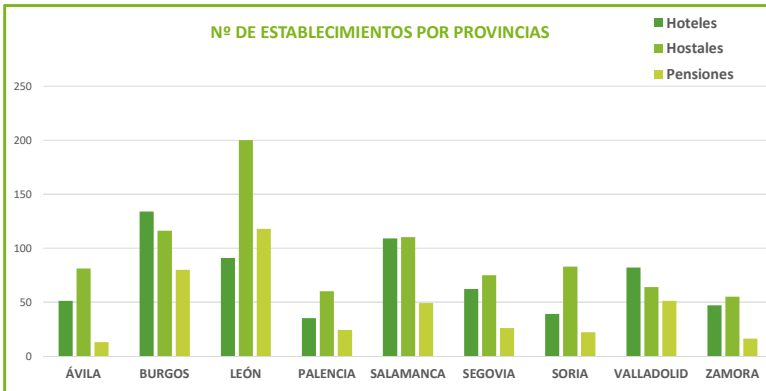
## 1.- EVOLUCIÓN DE LA OFERTA DE ALOJAMIENTOS

AGOSTO		AÑO 2019	AÑO 2020	VARIACIÓN
HOT. HOST. Y PENS.	ESTABLECIMIENTOS	1.899	1.898	-0,05%
	PLAZAS	71.602	71.640	0,05%
CAMPING	ESTABLECIMIENTOS	120	120	0,00%
	PLAZAS	42.782	42.627	-0,36%
TURISMO RURAL	ESTABLECIMIENTOS	4.107	4.150	1,05%
	PLAZAS	36.431	37.053	1,71%
ALBERGUES	ESTABLECIMIENTOS	314	326	3,82%
	PLAZAS	13.163	13.424	1,98%
VIVIENDAS	ESTABLECIMIENTOS	1.914	2.432	27,06%
	PLAZAS	12.774	16.028	25,47%
APARTAMENTOS	ESTABLECIMIENTOS	368	397	7,88%
	PLAZAS	6.622	7.201	8,74%
TOTAL	ESTABLECIMIENTOS	8.722	9.323	6,89%
	PLAZAS	183.374	187.973	2,51%



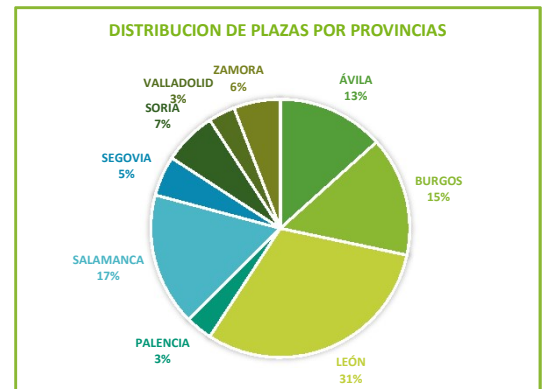
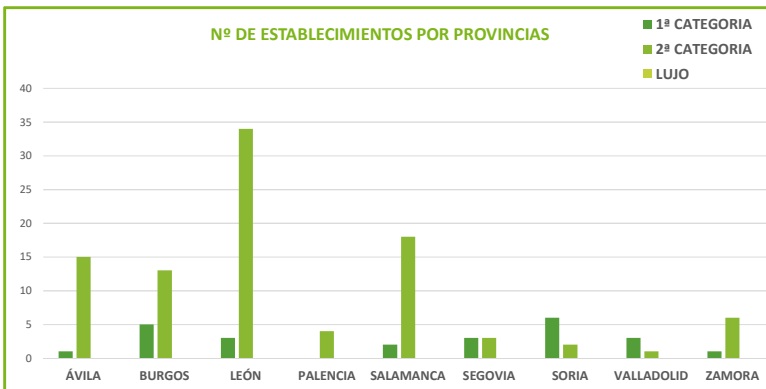
## 2.- HOTELES, HOSTALES Y PENSIONES

PROVINCIAS	HOTELES		HOSTALES		PENSIONES		TOTAL	
	ESTABLECIMIENTOS	PLAZAS	ESTABLECIMIENTOS	PLAZAS	ESTABLECIMIENTOS	PLAZAS	ESTABLECIMIENTOS	PLAZAS
ÁVILA	54	3.863	80	1.831	13	171	147	5.865
BURGOS	134	7.939	119	2.727	78	1.117	331	11.783
LEÓN	94	7.358	206	4.882	130	1.459	430	13.699
PALENCIA	35	2.205	59	1.303	23	264	117	3.772
SALAMANCA	109	8.875	110	2.627	49	614	268	12.116
SEGOVIA	63	4.436	74	1.888	28	339	165	6.663
SORIA	38	2.036	83	1.960	18	207	139	4.203
VALLADOLID	80	7.406	62	1.571	40	568	182	9.545
ZAMORA	47	2.561	56	1.277	16	156	119	3.994
<b>TOTAL</b>	<b>654</b>	<b>46.679</b>	<b>849</b>	<b>20.066</b>	<b>395</b>	<b>4.895</b>	<b>1.898</b>	<b>71.640</b>



## 3.- CAMPING

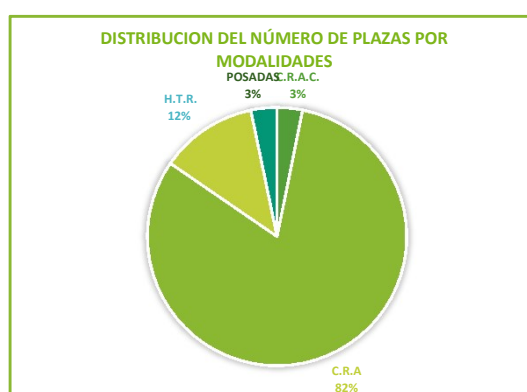
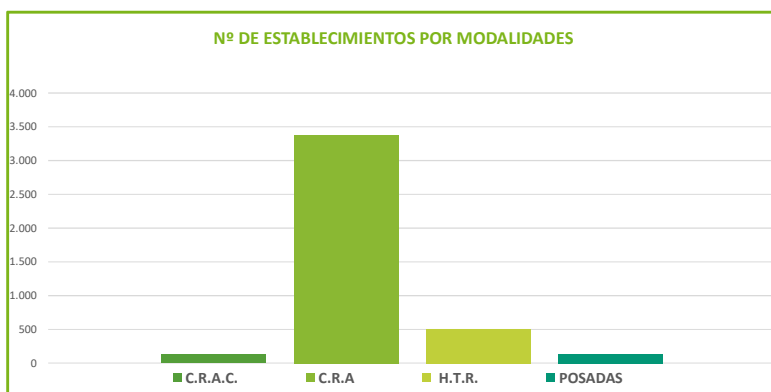
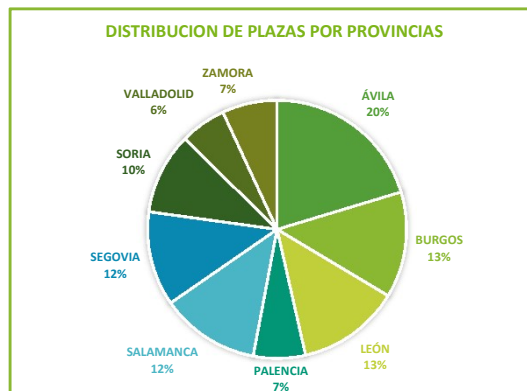
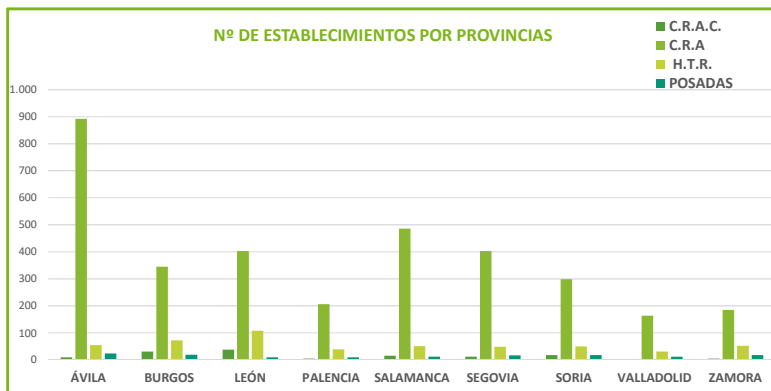
PROVINCIAS	1ª CATEGORIA		2ª CATEGORIA		LUJO		TOTAL	
	ESTABLECIMIENTOS	PLAZAS	ESTABLECIMIENTOS	PLAZAS	ESTABLECIMIENTOS	PLAZAS	ESTABLECIMIENTOS	PLAZAS
ÁVILA	1	528	15	6.690	0	0	16	7.218
BURGOS	5	2.769	13	4.610	0	0	18	7.379
LEÓN	3	1.135	34	7.925	0	0	37	9.060
PALENCIA	0	0	4	1.283	0	0	4	1.283
SALAMANCA	2	1.062	18	4.555	0	0	20	5.617
SEGOVIA	3	1.687	3	649	0	0	6	2.336
SORIA	6	3.800	2	840	0	0	8	4.640
VALLADOLID	3	1.248	1	38	0	0	4	1.286
ZAMORA	1	248	6	3.560	0	0	7	3.808
<b>TOTAL</b>	<b>24</b>	<b>12.477</b>	<b>96</b>	<b>30.150</b>	<b>0</b>	<b>0</b>	<b>120</b>	<b>42.627</b>



## 4.- ALOJAMIENTOS DE TURISMO RURAL

PROVINCIAS	C.R.A.C.		C.R.A		H.T.R.		POSADAS		TOTAL	
	ESTABLEC.	PLAZAS	ESTABLEC.	PLAZAS	ESTABLEC.	PLAZAS	ESTABLEC.	PLAZAS	ESTABLEC.	PLAZAS
ÁVILA	9	75	892	5.567	54	1.158	23	729	978	7.529
BURGOS	30	251	345	3.122	72	1.155	19	393	466	4.921
LEÓN	38	293	403	2.238	108	2.052	9	182	558	4.765
PALENCIA	4	38	206	1.451	39	706	9	211	258	2.406
SALAMANCA	15	93	485	3.176	51	989	12	331	563	4.589
SEGOVIA	12	90	403	3.000	48	975	16	323	479	4.388
SORIA	17	155	298	2.335	50	913	18	375	383	3.778
VALLADOLID	2	17	163	1.208	30	653	12	253	207	2.131
ZAMORA	4	32	185	1.240	52	913	17	361	258	2.546
<b>TOTAL</b>	<b>131</b>	<b>1.044</b>	<b>3.380</b>	<b>23.337</b>	<b>504</b>	<b>9.514</b>	<b>135</b>	<b>3.158</b>	<b>4.150</b>	<b>37.053</b>

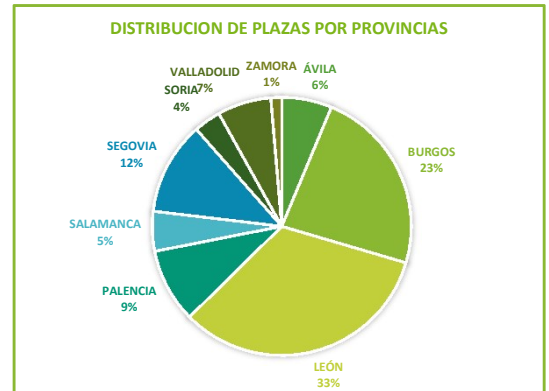
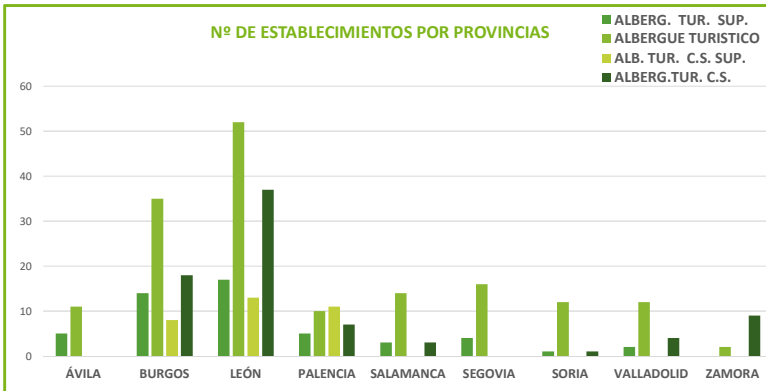
C.R.A.C.: Casa Rural de Alojamiento Compartido    C.R.A.: Casa Rural de Alquiler    H.T.R.: Hoteles de Turismo Rural





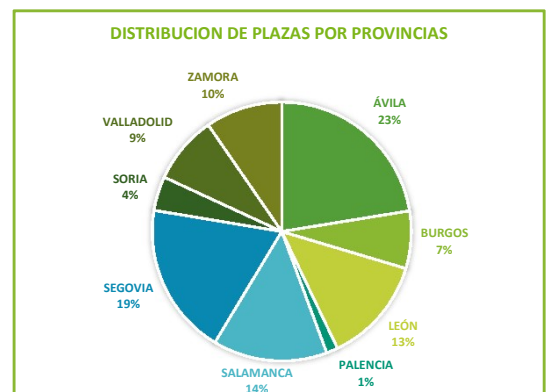
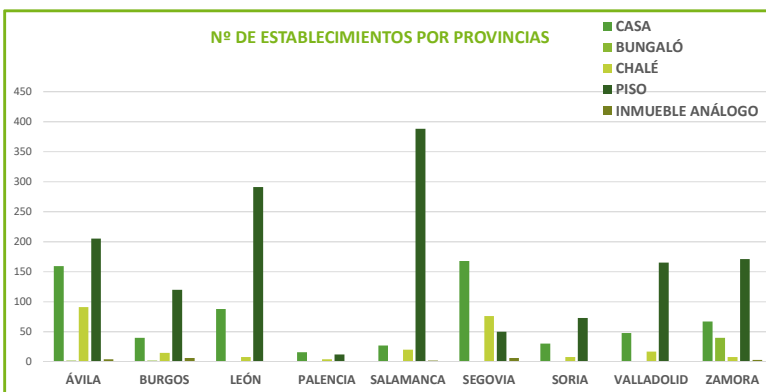
## 5.- ALBERGUES

PROVINCIAS	ALBERG. TUR. SUP.		ALBERGUE TURISTICO		ALB. TUR. C.S. SUP.		ALBERG.TUR. C.S.		TOTAL	
	ESTABLEC.	PLAZAS	ESTABLEC.	PLAZAS	ESTABLEC.	PLAZAS	ESTABLEC.	PLAZAS	ESTABLEC.	PLAZAS
ÁVILA	5	454	11	387	0	0	0	0	16	841
BURGOS	14	853	35	1.506	8	251	18	517	75	3.127
LEÓN	17	870	52	1.886	13	441	37	1.240	119	4.437
PALENCIA	5	431	10	223	11	349	7	243	33	1.246
SALAMANCA	3	131	14	493	0	0	3	44	20	668
SEGOVIA	4	354	16	1.212	0	0	0	0	20	1.566
SORIA	1	60	12	387	0	0	1	8	14	455
VALLADOLID	2	147	12	643	0	0	4	112	18	902
ZAMORA	0	0	2	27	0	0	9	155	11	182
<b>TOTAL</b>	<b>51</b>	<b>3.300</b>	<b>164</b>	<b>6.764</b>	<b>32</b>	<b>1.041</b>	<b>79</b>	<b>2.319</b>	<b>326</b>	<b>13.424</b>



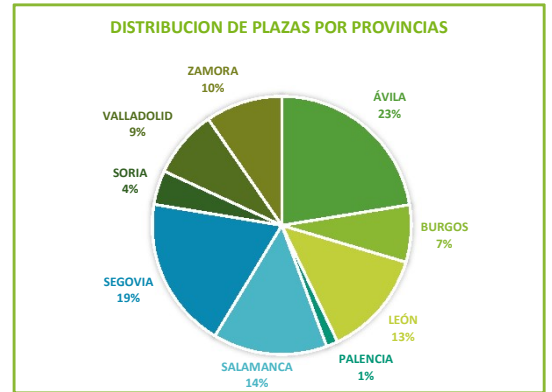
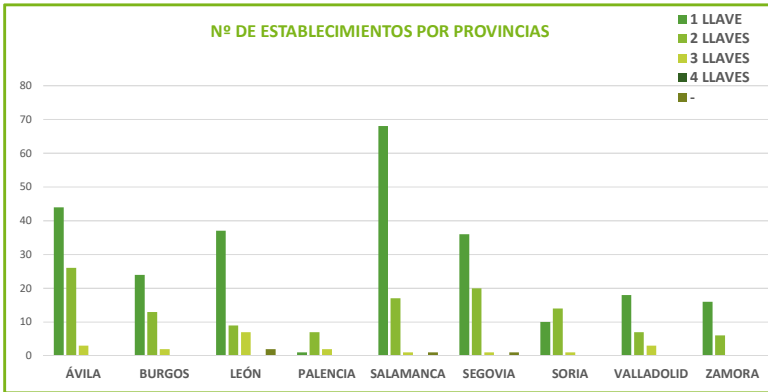
## 6.- VIVIENDAS DE USO TURÍSTICO

PROVINCIAS		ÁVILA	BURGOS	LEÓN	PALENCIA	SALAMANCA	SEGOVIA	SORIA	VALLADOLID	ZAMORA	TOTAL
CASA	ESTABLEC.	159	40	88	16	27	168	30	48	67	643
	PLAZAS	1.567	362	620	138	196	1.940	225	420	444	5.912
BUNGALÓ	ESTABLEC.	2	2	0	0	0	0	1	0	40	45
	PLAZAS	9	7	0	0	0	0	16	0	148	180
CHALÉ	ESTABLEC.	91	15	8	4	20	76	8	17	8	247
	PLAZAS	929	136	59	34	178	828	61	139	60	2.424
PISO	ESTABLEC.	205	120	291	12	388	50	73	165	171	1.475
	PLAZAS	1.007	621	1.454	58	1.908	239	384	794	879	7.344
INMUEBLE ANÁLOGO	ESTABLEC.	4	6	0	0	2	6	0	1	3	22
	PLAZAS	85	23	0	0	6	36	0	9	9	168
<b>TOTAL</b>	ESTABLEC.	<b>461</b>	<b>183</b>	<b>387</b>	<b>32</b>	<b>437</b>	<b>300</b>	<b>112</b>	<b>231</b>	<b>289</b>	<b>2.432</b>
	PLAZAS	<b>3.597</b>	<b>1.149</b>	<b>2.133</b>	<b>230</b>	<b>2.288</b>	<b>3.043</b>	<b>686</b>	<b>1.362</b>	<b>1.540</b>	<b>16.028</b>



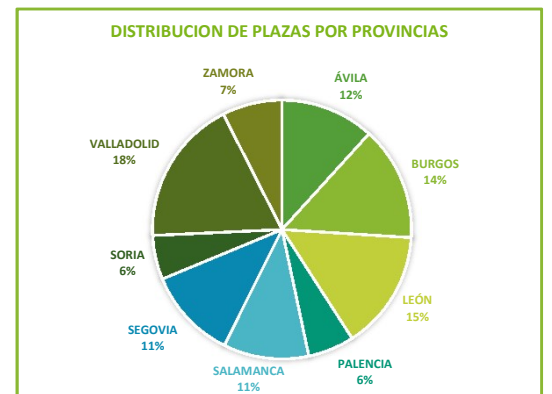
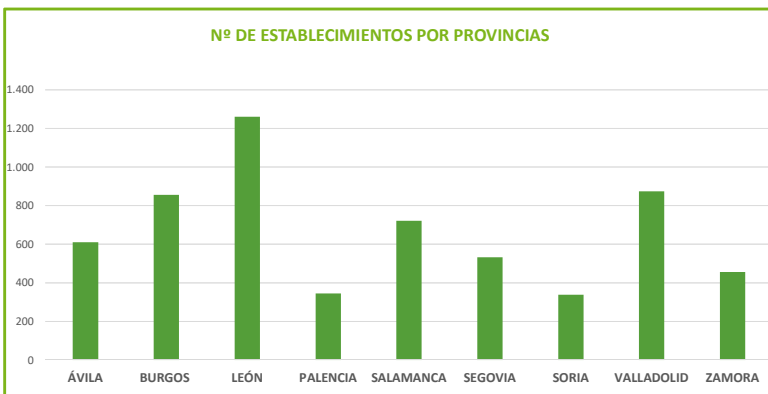
## 7.- APARTAMENTOS TURÍSTICOS

PROVINCIAS		ÁVILA	BURGOS	LEÓN	PALENCIA	SALAMANCA	SEGOVIA	SORIA	VALLADOLID	ZAMORA	TOTAL
1 LLAVE	ESTABLEC.	44	24	37	1	68	36	10	18	16	254
	PLAZAS	484	490	697	16	1.232	632	158	309	301	4.319
2 LLAVES	ESTABLEC.	26	13	9	7	17	20	14	7	6	119
	PLAZAS	427	287	240	113	365	357	274	94	59	2.216
3 LLAVES	ESTABLEC.	3	2	7	2	1	1	1	3	0	20
	PLAZAS	86	22	153	76	21	16	3	50	0	427
4 LLAVES	ESTABLEC.	0	0	0	0	0	0	0	0	0	0
	PLAZAS	0	0	0	0	0	0	0	0	0	0
-	ESTABLEC.	0	0	2	0	1	1	0	0	0	4
	PLAZAS	0	0	17	0	216	6	0	0	0	239
TOTAL	ESTABLEC.	73	39	55	10	87	58	25	28	22	397
	PLAZAS	997	799	1.107	205	1.834	1.011	435	453	360	7.201



## 8.- RESTAURANTES

RESTAURANTES	ÁVILA	BURGOS	LEÓN	PALENCIA	SALAMANCA	SEGOVIA	SORIA	VALLADOLID	ZAMORA	TOTAL
ESTABLECIMIENTOS	610	855	1.261	344	721	532	338	873	455	5.989
PLAZAS	60.004	72.934	76.185	29.542	54.716	58.259	28.181	93.288	38.290	511.399



## DEFINICIONES EMPLEADAS

<b>VIAJERO</b>	Persona que realiza una o más pernoctaciones seguidas en el mismo alojamiento
<b>PERNOCTACIÓN</b>	Ocupación por una persona de una plaza dentro de una jornada hotelera y en un mismo establecimiento.
<b>GRADO DE OCUPACIÓN</b>	Relación, en porcentaje, entre el total medio diario de plazas ocupadas en el mes y el total de plazas disponibles.
<b>ESTANCIA MEDIA</b>	Relación entre el total de pernoctaciones realizadas y los viajeros entrados.

## FICHA TÉCNICA GENERAL

**ÁMBITO DE LA INVESTIGACIÓN** Comunidad de Castilla y León

**UNIVERSO** Alojamientos Turísticos Reglados (Alojamientos Hoteleros, Alojamientos de Turismo Rural, Campamentos, Albergues, Viviendas de uso turístico y Apartamentos).

**UNIDAD INFORMANTE** Director o Gerente del Alojamiento Turístico.

**TÉCNICA DE INVESTIGACIÓN** Encuestas postal con apoyo de internet, fax y teléfono

**PERIODO DE ESTUDIO** Mensual

**DISEÑO MUESTRAL** Muestreo aleatorio estratificado en función de la provincia y el tipo de alojamiento

**TAMAÑO Y ERROR MUESTRAL** 932 encuestas, fijado un nivel de error máximo para datos globales del 2,0%, en condiciones normales de muestreo ( $p=q=0,5$ ,  $\sigma=1,64$ ).



CASTILLA Y LEÓN

*es vida*