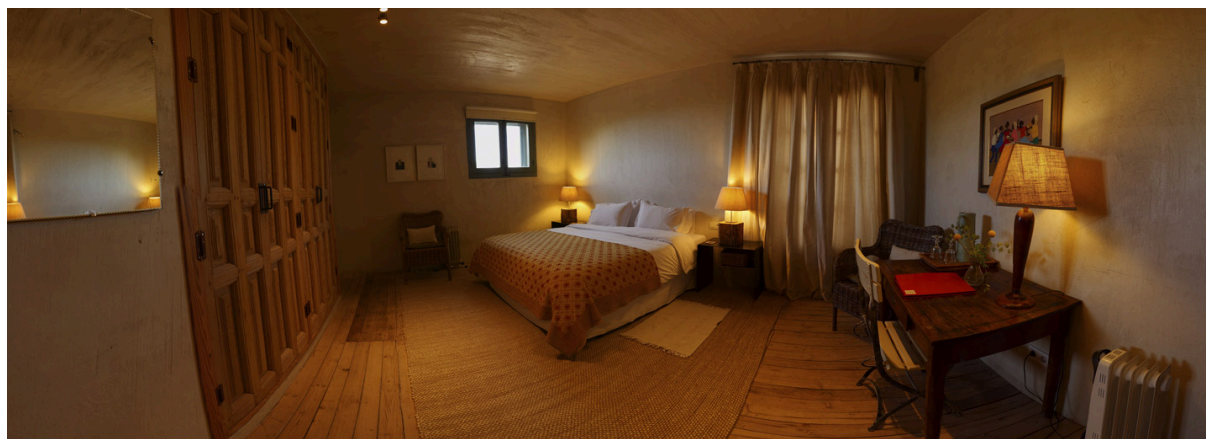


FINCA FUENTE TECHADA



L'hôtel rural Finca Fuente Techada est une ferme familiale située sur un domaine de loisirs de 11 hectares boisés de frênes et de chênes. Il est situé au pied du parc naturel de la Sierra Norte de Guadarrama et à 2 km de Sotosalbos, un magnifique village médiéval. Ses vues imprenables sur la Sierra de Guadarrama avec l'église romane de San Miguel de Sotosalbos et le monastère cistercien de la Virgen de la Sierra à l'arrière-plan font de cet endroit un paradis pour le repos et la jouissance de la nature. Fuente Techada est le résultat de nombreuses années d'enthousiasme à vivre à la campagne et à partager une maison unique, belle et confortable avec d'autres personnes qui aiment la beauté, l'art et la nature. Nous souhaitons la bienvenue à tous ceux qui apprécient le silence, la simplicité ou même qui souhaitent se faire de nouveaux amis lors d'une réunion intéressante. La maison s'articule autour d'un petit patio couvert, rempli de plantes et entouré d'une galerie lumineuse. Il a un salon avec bibliothèque pour être, profiter de la cheminée, écouter de la musique, lire, une salle pour des activités et des célébrations, avec une capacité de 20 personnes et une troisième salle de jeux. L'espace extérieur est surmonté d'un magnifique porche en bois offrant une vue imprenable, intégré à la campagne. La construction a été réalisée en essayant de maximiser la durabilité et la récupération des matériaux des vieux bâtiments. Fuente Techada dispose de 5 chambres doubles et 1 suite avec salle de bains et deux chambres à coucher. La capacité est de 12 personnes et jusqu'à 17 avec des lits supplémentaires. Vous pouvez effectuer des activités dans l'hébergement telles que: événements, réunions de travail, cours, campagnes publicitaires, célébration avec restauration, etc., etc. Le petit-déjeuner / brunch est inclus dans le prix de l'hébergement. Il propose un menu de dîners froids sur demande préalable. L'hôtel propose des pâtisseries faites maison, un buffet de café / thé gratuit et des boissons non alcoolisées pour les soins à domicile. Activités pouvant être pratiquées dans l'environnement: golf, spa, observation des oiseaux, cueillette des champignons et des mûres en saison, randonnée, pistes cyclables, équitation, chasse, randonnée, ski, canoë, rafting, tyrolienne, parapente, vol ultra-léger, vol sans moteur. Il est à seulement 18 km de Segovia, à 110 km de Madrid et à 120 km de Valladolid. Son emplacement est très bon comme point de départ pour des excursions dans la province de Segovia vers des villes et des lieux emblématiques tels que Pedraza avec ses rues médiévales, Sepúlveda, le parc naturel de Las Hoces del Río Duratón avec sa réserve de rapaces, La Granja de San Ildefonso avec le Palais Royal et ses jardins somptueux ou Turégano ou Torrevalde San Pedro avec ses antiques célèbres, et bien sûr Segovia, "ville du patrimoine mondial" et capitale culinaire par excellence.

Auberge royale

CHAMBRES ET SIÈGES

Sièges 12
totales:

FINCA FUENTE TECHADA

Chambres	6
totales :	- 6 Chambre double
Lit supplétif:	5

SERVICES

- Chauffage
- Cartes de crédit acceptées
- Chiens admis
- Accès handicapés
- Eau chaude
- Antenne parabolique
- Connexion Internet / Wi-Fi
- Télécopieur
- Zone d'Intérêt Touristique
- Téléphone
- Emplacement pittoresque
- Séchoir à cheveux dans les chambres
- Salle de Réunions
- Nord de Lac, Rivière ou Marais
- Golf
- Extincteurs d'Incendies
- Garage - Parking
- Chambres avec salle de séjour - Suites
- Jardin - Terrasse

ADRESSE ET EMPLACEMENT SUR LA CARTE

- **Adresse postale** Paraje Fuente Techada, 2. Sotosalbos. NaN. Segovia
- **Adresse de courrier électronique**
hotel@hotelfincafuentelechada.com
- **Page Web**
www.fincafuentelechada.com
- **Téléphones**
 - 921 062 040
 - 619 651 865
 - 686 965 434
- **Fax**
921 062 040