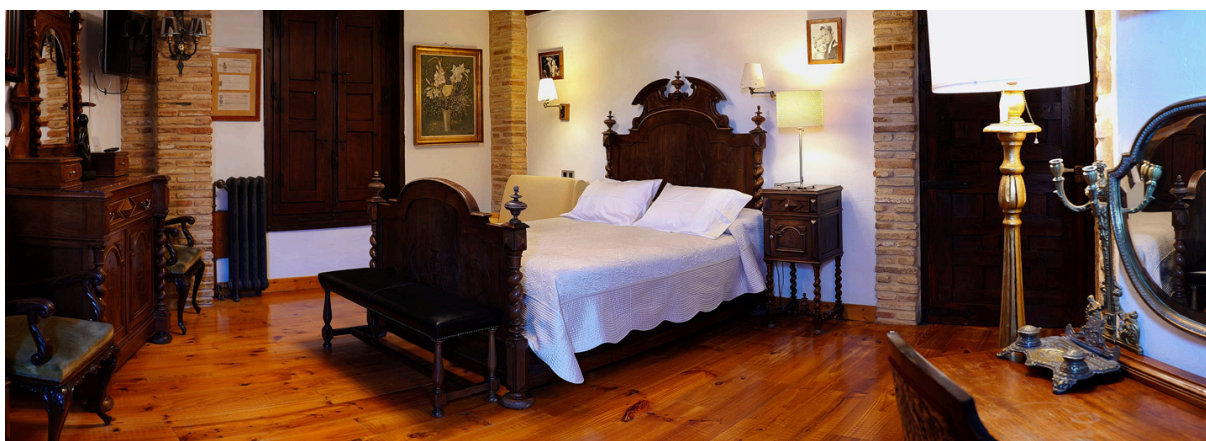


Hostería Camino



Sur le flanc du Mont Teleno, nous trouvons la Posada Real Hostería Camino, une ancienne construction rustique dont il a été conservé lors de sa restauration les pierres, les dalles, les poutres, les portes et les fenêtres originales. Nous pouvons remarquer notamment les sols hydrauliques du XIXe siècle.

L'auberge est située sur trois bâtiments séparés entre eux par deux patios maragatos aménagés en jardins. L'auberge Hostería Camino dispose de neuf chambres et de grandes fenêtres qui offrent de belles vues qui donnent sur la Sierra del Teleno, sur les rues du village et sur les patios de l'auberge. De même que pour le reste de l'Auberge, elles sont décorées avec du mobilier ancien.

Auberge royale

CHAMBRES ET SIÈGES

Sièges	20	
totales:		
Chambres	9	
totales :	-	7 Chambre double
	-	2 Chambre triple
Lit supplétif:	5	

SERVICES

- Bâtiment historique
- Chauffage
- Chauffage individuel
- Cartes de crédit acceptées
- Accès handicapés
- Eau chaude
- Air conditionné dans les chambres
- Bar-Café dans le logement
- Autobus ou Transport Public prochain
- Connexion Internet / Wi-Fi
- Zone d'Intérêt Touristique
- Zone de haute montagne
- Boutiques
- Télévision dans les chambres
- Téléphone dans les chambres

Hostería Camino

- Téléphone
- Emplacement pittoresque
- Séchoir à cheveux dans les chambres
- Salle de Réunions
- Restauration sur place
- Nord de Lac, Rivière ou Marais
- Extincteurs d'Incendies
- Chambres avec salle de séjour - Suites
- Jardin - Terrasse
- Air conditionné / contrôle climatique

ADRESSE ET EMPLACEMENT SUR LA CARTE

- **Adresse postale** C/ Ntra. Sra.de los Remedios, s/n. Luyego de Somoza (Luyego). NaN. León
- **Adresse de courrier électronique**
informacion@hosteriacamino.com
- **Page Web**
www.hosteriacamino.com
- **Téléphones**
 - 987 601 757
 - 699 070 370
- **Fax**
987 601 757